

ГРАФИЧЕСКОЕ ОПИСАНИЕ

местоположения границ публичного сервитута в отношении земель и земельных участков в целях эксплуатации существующего линейного объекта системы электроснабжения регионального значения «Воздушная линия 35 кВ Л-560 "Терская- Кара-Тюбе"» и его

неотъемлемых технологических частей

(наименование объекта, местоположение границ которого описано)

Сведения об объекте

№ п/п	Характеристики объекта	Описание характеристик
1	2	3
1	Местоположение объекта	Ставропольский край, р-н Буденновский и Нефтекумский районы, от п/ст Терская до п/ст Кара-Тюбе
2	Площадь объекта ± величина погрешности определения площади ($P \pm \Delta P$)	117427±120 кв.м
3	Иные характеристики объекта	Публичный сервитут в отношении земель и земельных участков в целях эксплуатации существующего линейного объекта системы электроснабжения регионального значения «Воздушная линия 35 кВ Л-560 "Терская- Кара-Тюбе"» и его неотъемлемых технологических частей, сроком на 49 лет в интересах публичного акционерного общества «Россети Северный Кавказ». Почтовый адрес ПАО «Россети Северный Кавказ»: Российская Федерация, 357506, Ставропольский край, г. Пятигорск, у. Подстанционная, д. 13 А. Адрес электронной почты ПАО «Россети Северный Кавказ»: info@rossetisk.ru

ГРАФИЧЕСКОЕ ОПИСАНИЕ

местоположения границ публичного сервитута в отношении земель и земельных участков в целях эксплуатации существующего линейного объекта системы электроснабжения регионального значения «Воздушная линия 35 кВ Л-560 "Терская- Кара-Тюбе"» и его неотъемлемых технологических частей

(наименование объекта, местоположение границ которого описано)

Сведения о местоположении границ объекта

1. Система координат *МСК-26 от СК-95, зона 2*

2. Сведения о характерных точках границ объекта

Обозначение характерных точек границ	Координаты, м		Метод определения координат характерной точки	Средняя квадратическая погрешность положения характерной точки (M_1), м	Описание обозначения точки на местности (при наличии)
	X	Y			
1	2	3	4	5	6
1	423143,22	2282819,40	Геодезический метод	0,10	—
2	423143,74	2282819,47	Геодезический метод	0,10	—
3	423164,22	2282824,94	Геодезический метод	0,10	—
4	423164,96	2282825,32	Геодезический метод	0,10	—
5	423231,12	2282879,12	Геодезический метод	0,10	—
6	423298,04	2282931,41	Геодезический метод	0,10	—
7	423365,39	2282984,16	Геодезический метод	0,10	—
8	423432,47	2283036,25	Геодезический метод	0,10	—
9	423501,63	2283090,03	Геодезический метод	0,10	—
10	423566,68	2283142,13	Геодезический метод	0,10	—
11	423633,36	2283193,90	Геодезический метод	0,10	—
12	423698,52	2283242,44	Геодезический метод	0,10	—
13	423699,51	2283243,25	Геодезический метод	0,10	—
14	423699,97	2283245,79	Геодезический метод	0,10	—
15	423699,82	2283246,01	Геодезический метод	0,10	—
16	423646,90	2283314,33	Геодезический метод	0,10	—
17	423590,31	2283388,27	Геодезический метод	0,10	—
18	423534,43	2283461,46	Геодезический метод	0,10	—
19	423478,92	2283534,00	Геодезический метод	0,10	—

ГРАФИЧЕСКОЕ ОПИСАНИЕ

местоположения границ публичного сервитута в отношении земель и земельных участков в целях эксплуатации существующего линейного объекта системы электроснабжения регионального значения «Воздушная линия 35 кВ Л-560 "Терская- Кара-Тюбе"» и его неотъемлемых технологических частей

(наименование объекта, местоположение границ которого описано)

Сведения о местоположении границ объекта

1	2	3	4	5	6
20	423421,40	2283609,32	Геодезический метод	0,10	—
21	423364,63	2283683,80	Геодезический метод	0,10	—
22	423307,32	2283758,72	Геодезический метод	0,10	—
23	423249,96	2283833,93	Геодезический метод	0,10	—
24	423192,81	2283908,90	Геодезический метод	0,10	—
25	423135,37	2283983,63	Геодезический метод	0,10	—
26	423077,12	2284060,25	Геодезический метод	0,10	—
27	423020,36	2284134,81	Геодезический метод	0,10	—
28	422963,33	2284209,13	Геодезический метод	0,10	—
29	422906,59	2284283,51	Геодезический метод	0,10	—
30	422850,75	2284356,87	Геодезический метод	0,10	—
31	422794,56	2284430,29	Геодезический метод	0,10	—
32	422738,72	2284503,79	Геодезический метод	0,10	—
33	422682,57	2284577,34	Геодезический метод	0,10	—
34	422626,73	2284650,16	Геодезический метод	0,10	—
35	422570,96	2284723,52	Геодезический метод	0,10	—
36	422514,79	2284796,97	Геодезический метод	0,10	—
37	422458,75	2284870,49	Геодезический метод	0,10	—
38	422402,37	2284944,48	Геодезический метод	0,10	—
39	422345,87	2285018,02	Геодезический метод	0,10	—
40	422289,49	2285091,98	Геодезический метод	0,10	—
41	422233,71	2285164,45	Геодезический метод	0,10	—
42	422177,80	2285238,38	Геодезический метод	0,10	—
43	422121,66	2285311,46	Геодезический метод	0,10	—

ГРАФИЧЕСКОЕ ОПИСАНИЕ

местоположения границ публичного сервитута в отношении земель и земельных участков в целях эксплуатации существующего линейного объекта системы электроснабжения регионального значения «Воздушная линия 35 кВ Л-560 "Терская- Кара-Тюбе"» и его неотъемлемых технологических частей

(наименование объекта, местоположение границ которого описано)

Сведения о местоположении границ объекта

1	2	3	4	5	6
44	422065,86	2285384,49	Геодезический метод	0,10	—
45	422010,12	2285457,26	Геодезический метод	0,10	—
46	421955,04	2285530,93	Геодезический метод	0,10	—
47	421899,01	2285603,22	Геодезический метод	0,10	—
48	421843,20	2285676,25	Геодезический метод	0,10	—
49	421786,90	2285749,50	Геодезический метод	0,10	—
50	421730,98	2285822,70	Геодезический метод	0,10	—
51	421674,63	2285896,57	Геодезический метод	0,10	—
52	421619,66	2285968,42	Геодезический метод	0,10	—
53	421563,81	2286041,51	Геодезический метод	0,10	—
54	421545,55	2286067,36	Геодезический метод	0,10	—
55	421553,79	2286143,52	Геодезический метод	0,10	—
56	421566,67	2286243,67	Геодезический метод	0,10	—
57	421579,27	2286341,67	Геодезический метод	0,10	—
58	421592,17	2286441,80	Геодезический метод	0,10	—
59	421604,99	2286541,15	Геодезический метод	0,10	—
60	421617,59	2286640,89	Геодезический метод	0,10	—
61	421630,43	2286741,30	Геодезический метод	0,10	—
62	421643,42	2286841,37	Геодезический метод	0,10	—
63	421656,20	2286941,45	Геодезический метод	0,10	—
64	421669,11	2287043,04	Геодезический метод	0,10	—
65	421681,65	2287141,80	Геодезический метод	0,10	—
66	421694,52	2287241,72	Геодезический метод	0,10	—
67	421707,26	2287342,92	Геодезический метод	0,10	—

ГРАФИЧЕСКОЕ ОПИСАНИЕ

местоположения границ публичного сервитута в отношении земель и земельных участков в целях эксплуатации существующего линейного объекта системы электроснабжения регионального значения «Воздушная линия 35 кВ Л-560 "Терская- Кара-Тюбе"» и его неотъемлемых технологических частей

(наименование объекта, местоположение границ которого описано)

Сведения о местоположении границ объекта

1	2	3	4	5	6
68	421720,09	2287444,32	Геодезический метод	0,10	—
69	421733,11	2287544,82	Геодезический метод	0,10	—
70	421751,21	2287641,80	Геодезический метод	0,10	—
71	421769,57	2287738,02	Геодезический метод	0,10	—
72	421787,88	2287834,31	Геодезический метод	0,10	—
73	421806,13	2287930,72	Геодезический метод	0,10	—
74	421824,36	2288027,09	Геодезический метод	0,10	—
75	421842,69	2288124,45	Геодезический метод	0,10	—
76	421861,09	2288221,50	Геодезический метод	0,10	—
77	421879,43	2288318,75	Геодезический метод	0,10	—
78	421897,93	2288416,16	Геодезический метод	0,10	—
79	421916,48	2288513,40	Геодезический метод	0,10	—
80	421934,57	2288610,58	Геодезический метод	0,10	—
81	421952,94	2288707,53	Геодезический метод	0,10	—
82	421968,94	2288790,87	Геодезический метод	0,10	—
83	421973,88	2288791,92	Геодезический метод	0,10	—
84	421978,93	2288795,58	Геодезический метод	0,10	—
85	421982,05	2288800,98	Геодезический метод	0,10	—
86	421982,70	2288807,19	Геодезический метод	0,10	—
87	421980,77	2288813,12	Геодезический метод	0,10	—
88	421976,60	2288817,76	Геодезический метод	0,10	—
89	421970,90	2288820,29	Геодезический метод	0,10	—
90	421965,11	2288820,29	Геодезический метод	0,10	—
91	421948,80	2288854,35	Геодезический метод	0,10	—

ГРАФИЧЕСКОЕ ОПИСАНИЕ

местоположения границ публичного сервитута в отношении земель и земельных участков в целях эксплуатации существующего линейного объекта системы электроснабжения регионального значения «Воздушная линия 35 кВ Л-560 "Терская- Кара-Тюбе"» и его неотъемлемых технологических частей

(наименование объекта, местоположение границ которого описано)

Сведения о местоположении границ объекта

1	2	3	4	5	6
92	421915,76	2288921,29	Геодезический метод	0,10	—
93	421917,18	2288922,32	Геодезический метод	0,10	—
94	421920,30	2288927,72	Геодезический метод	0,10	—
95	421920,95	2288933,93	Геодезический метод	0,10	—
96	421919,02	2288939,86	Геодезический метод	0,10	—
97	421914,85	2288944,50	Геодезический метод	0,10	—
98	421909,15	2288947,03	Геодезический метод	0,10	—
99	421902,91	2288947,03	Геодезический метод	0,10	—
100	421897,21	2288944,50	Геодезический метод	0,10	—
101	421893,04	2288939,86	Геодезический метод	0,10	—
102	421891,72	2288935,81	Геодезический метод	0,10	—
103	421807,20	2288935,51	Геодезический метод	0,10	—
104	421708,85	2288934,43	Геодезический метод	0,10	—
105	421610,10	2288933,37	Геодезический метод	0,10	—
106	421510,76	2288932,51	Геодезический метод	0,10	—
107	421412,05	2288931,26	Геодезический метод	0,10	—
108	421314,88	2288932,46	Геодезический метод	0,10	—
109	421303,08	2289004,34	Геодезический метод	0,10	—
110	421286,56	2289097,05	Геодезический метод	0,10	—
111	421269,07	2289196,06	Геодезический метод	0,10	—
112	421251,87	2289293,08	Геодезический метод	0,10	—
113	421234,77	2289388,21	Геодезический метод	0,10	—
114	421217,70	2289484,89	Геодезический метод	0,10	—
115	421199,79	2289585,67	Геодезический метод	0,10	—

ГРАФИЧЕСКОЕ ОПИСАНИЕ

местоположения границ публичного сервитута в отношении земель и земельных участков в целях эксплуатации существующего линейного объекта системы электроснабжения регионального значения «Воздушная линия 35 кВ Л-560 "Терская- Кара-Тюбе"» и его неотъемлемых технологических частей

(наименование объекта, местоположение границ которого описано)

Сведения о местоположении границ объекта

1	2	3	4	5	6
116	421183,02	2289679,92	Геодезический метод	0,10	—
117	421166,07	2289775,14	Геодезический метод	0,10	—
118	421149,42	2289869,51	Геодезический метод	0,10	—
119	421132,57	2289964,12	Геодезический метод	0,10	—
120	421115,83	2290058,59	Геодезический метод	0,10	—
121	421099,03	2290153,25	Геодезический метод	0,10	—
122	421082,16	2290247,97	Геодезический метод	0,10	—
123	421065,17	2290343,61	Геодезический метод	0,10	—
124	421048,26	2290438,30	Геодезический метод	0,10	—
125	421031,29	2290533,59	Геодезический метод	0,10	—
126	421014,27	2290628,65	Геодезический метод	0,10	—
127	420997,53	2290723,96	Геодезический метод	0,10	—
128	420982,62	2290819,40	Геодезический метод	0,10	—
129	420964,26	2290911,48	Геодезический метод	0,10	—
130	420948,20	2291001,62	Геодезический метод	0,10	—
131	420932,13	2291091,96	Геодезический метод	0,10	—
132	420916,04	2291182,51	Геодезический метод	0,10	—
133	420900,05	2291272,35	Геодезический метод	0,10	—
134	420883,80	2291363,27	Геодезический метод	0,10	—
135	420868,32	2291450,70	Геодезический метод	0,10	—
136	420852,30	2291540,87	Геодезический метод	0,10	—
137	420836,15	2291630,22	Геодезический метод	0,10	—
138	420820,47	2291718,19	Геодезический метод	0,10	—
139	420804,32	2291808,18	Геодезический метод	0,10	—

ГРАФИЧЕСКОЕ ОПИСАНИЕ

местоположения границ публичного сервитута в отношении земель и земельных участков в целях эксплуатации существующего линейного объекта системы электроснабжения регионального значения «Воздушная линия 35 кВ Л-560 "Терская- Кара-Тюбе"» и его неотъемлемых технологических частей

(наименование объекта, местоположение границ которого описано)

Сведения о местоположении границ объекта

1	2	3	4	5	6
140	420788,83	2291895,62	Геодезический метод	0,10	—
141	420772,87	2291984,29	Геодезический метод	0,10	—
142	420756,67	2292075,06	Геодезический метод	0,10	—
143	420740,63	2292164,16	Геодезический метод	0,10	—
144	420724,50	2292254,23	Геодезический метод	0,10	—
145	420708,18	2292345,17	Геодезический метод	0,10	—
146	420691,95	2292436,78	Геодезический метод	0,10	—
147	420675,67	2292527,40	Геодезический метод	0,10	—
148	420659,40	2292618,43	Геодезический метод	0,10	—
149	420643,11	2292709,19	Геодезический метод	0,10	—
150	420626,99	2292799,57	Геодезический метод	0,10	—
151	420610,59	2292891,22	Геодезический метод	0,10	—
152	420594,47	2292981,70	Геодезический метод	0,10	—
153	420578,05	2293072,66	Геодезический метод	0,10	—
154	420561,08	2293168,46	Геодезический метод	0,10	—
155	420545,07	2293258,28	Геодезический метод	0,10	—
156	420529,08	2293348,04	Геодезический метод	0,10	—
157	420513,03	2293437,49	Геодезический метод	0,10	—
158	420497,06	2293526,66	Геодезический метод	0,10	—
159	420479,89	2293622,68	Геодезический метод	0,10	—
160	420463,42	2293715,75	Геодезический метод	0,10	—
161	420447,21	2293806,11	Геодезический метод	0,10	—
162	420430,70	2293897,64	Геодезический метод	0,10	—
163	420414,82	2293986,97	Геодезический метод	0,10	—

ГРАФИЧЕСКОЕ ОПИСАНИЕ

местоположения границ публичного сервитута в отношении земель и земельных участков в целях эксплуатации существующего линейного объекта системы электроснабжения регионального значения «Воздушная линия 35 кВ Л-560 "Терская- Кара-Тюбе"» и его неотъемлемых технологических частей

(наименование объекта, местоположение границ которого описано)

Сведения о местоположении границ объекта

1	2	3	4	5	6
164	420401,42	2294060,59	Геодезический метод	0,10	—
165	420388,30	2294134,60	Геодезический метод	0,10	—
166	420378,72	2294193,56	Геодезический метод	0,10	—
167	420378,48	2294194,24	Геодезический метод	0,10	—
168	420378,24	2294194,58	Геодезический метод	0,10	—
169	420311,98	2294268,13	Геодезический метод	0,10	—
170	420249,19	2294338,89	Геодезический метод	0,10	—
171	420183,00	2294414,08	Геодезический метод	0,10	—
172	420119,07	2294486,26	Геодезический метод	0,10	—
173	420053,33	2294560,72	Геодезический метод	0,10	—
174	419993,47	2294628,14	Геодезический метод	0,10	—
175	419935,64	2294693,62	Геодезический метод	0,10	—
176	419870,42	2294767,38	Геодезический метод	0,10	—
177	419806,67	2294839,60	Геодезический метод	0,10	—
178	419741,85	2294912,67	Геодезический метод	0,10	—
179	419678,42	2294984,67	Геодезический метод	0,10	—
180	419619,80	2295050,84	Геодезический метод	0,10	—
181	419558,19	2295120,78	Геодезический метод	0,10	—
182	419496,40	2295190,31	Геодезический метод	0,10	—
183	419438,69	2295255,87	Геодезический метод	0,10	—
184	419374,32	2295328,46	Геодезический метод	0,10	—
185	419311,75	2295399,10	Геодезический метод	0,10	—
186	419248,83	2295470,44	Геодезический метод	0,10	—
187	419187,40	2295539,92	Геодезический метод	0,10	—

ГРАФИЧЕСКОЕ ОПИСАНИЕ

местоположения границ публичного сервитута в отношении земель и земельных участков в целях эксплуатации существующего линейного объекта системы электроснабжения регионального значения «Воздушная линия 35 кВ Л-560 "Терская- Кара-Тюбе"» и его неотъемлемых технологических частей

(наименование объекта, местоположение границ которого описано)

Сведения о местоположении границ объекта

1	2	3	4	5	6
188	419131,14	2295603,80	Геодезический метод	0,10	—
189	419064,61	2295679,01	Геодезический метод	0,10	—
190	419019,25	2295730,36	Геодезический метод	0,10	—
191	418969,87	2295786,16	Геодезический метод	0,10	—
192	418922,02	2295840,33	Геодезический метод	0,10	—
193	418851,06	2295920,74	Геодезический метод	0,10	—
194	418781,25	2295999,80	Геодезический метод	0,10	—
195	418720,64	2296070,85	Геодезический метод	0,10	—
196	418719,65	2296071,48	Геодезический метод	0,10	—
197	418627,11	2296096,92	Геодезический метод	0,10	—
198	418528,22	2296128,92	Геодезический метод	0,10	—
199	418526,75	2296128,83	Геодезический метод	0,10	—
200	418474,27	2296104,09	Геодезический метод	0,10	—
201	418473,39	2296103,28	Геодезический метод	0,10	—
202	418473,20	2296101,70	Геодезический метод	0,10	—
203	418479,06	2296082,18	Геодезический метод	0,10	—
204	418480,98	2296080,76	Геодезический метод	0,10	—
205	418481,60	2296080,86	Геодезический метод	0,10	—
206	418484,40	2296081,77	Геодезический метод	0,10	—
207	418485,78	2296083,66	Геодезический метод	0,10	—
208	418485,90	2296102,05	Геодезический метод	0,10	—
209	418527,92	2296115,60	Геодезический метод	0,10	—
210	418624,78	2296088,43	Геодезический метод	0,10	—
211	418714,69	2296061,71	Геодезический метод	0,10	—

ГРАФИЧЕСКОЕ ОПИСАНИЕ

местоположения границ публичного сервитута в отношении земель и земельных участков в целях эксплуатации существующего линейного объекта системы электроснабжения регионального значения «Воздушная линия 35 кВ Л-560 "Терская- Кара-Тюбе"» и его неотъемлемых технологических частей

(наименование объекта, местоположение границ которого описано)

Сведения о местоположении границ объекта

1	2	3	4	5	6
212	418775,95	2295995,11	Геодезический метод	0,10	—
213	418845,76	2295916,06	Геодезический метод	0,10	—
214	418916,72	2295835,65	Геодезический метод	0,10	—
215	418964,57	2295781,48	Геодезический метод	0,10	—
216	419013,95	2295725,68	Геодезический метод	0,10	—
217	419059,31	2295674,33	Геодезический метод	0,10	—
218	419125,84	2295599,12	Геодезический метод	0,10	—
219	419182,10	2295535,24	Геодезический метод	0,10	—
220	419243,53	2295465,76	Геодезический метод	0,10	—
221	419306,45	2295394,42	Геодезический метод	0,10	—
222	419369,02	2295323,76	Геодезический метод	0,10	—
223	419433,39	2295251,19	Геодезический метод	0,10	—
224	419491,10	2295185,62	Геодезический метод	0,10	—
225	419552,89	2295116,09	Геодезический метод	0,10	—
226	419614,50	2295046,16	Геодезический метод	0,10	—
227	419673,12	2294979,99	Геодезический метод	0,10	—
228	419736,55	2294907,99	Геодезический метод	0,10	—
229	419801,37	2294834,91	Геодезический метод	0,10	—
230	419865,12	2294762,70	Геодезический метод	0,10	—
231	419930,34	2294688,94	Геодезический метод	0,10	—
232	419988,17	2294623,45	Геодезический метод	0,10	—
233	420048,03	2294556,03	Геодезический метод	0,10	—
234	420113,77	2294481,58	Геодезический метод	0,10	—
235	420177,70	2294409,40	Геодезический метод	0,10	—

ГРАФИЧЕСКОЕ ОПИСАНИЕ

местоположения границ публичного сервитута в отношении земель и земельных участков в целях эксплуатации существующего линейного объекта системы электроснабжения регионального значения «Воздушная линия 35 кВ Л-560 "Терская- Кара-Тюбе"» и его неотъемлемых технологических частей

(наименование объекта, местоположение границ которого описано)

Сведения о местоположении границ объекта

1	2	3	4	5	6
236	420243,89	2294334,21	Геодезический метод	0,10	—
237	420306,47	2294262,38	Геодезический метод	0,10	—
238	420369,39	2294189,96	Геодезический метод	0,10	—
239	420381,36	2294133,24	Геодезический метод	0,10	—
240	420394,47	2294059,24	Геодезический метод	0,10	—
241	420407,87	2293985,62	Геодезический метод	0,10	—
242	420423,75	2293896,29	Геодезический метод	0,10	—
243	420440,26	2293804,76	Геодезический метод	0,10	—
244	420456,47	2293714,40	Геодезический метод	0,10	—
245	420472,94	2293621,33	Геодезический метод	0,10	—
246	420490,11	2293525,31	Геодезический метод	0,10	—
247	420506,08	2293436,14	Геодезический метод	0,10	—
248	420522,13	2293346,69	Геодезический метод	0,10	—
249	420538,12	2293256,93	Геодезический метод	0,10	—
250	420554,13	2293167,11	Геодезический метод	0,10	—
251	420571,10	2293071,31	Геодезический метод	0,10	—
252	420587,52	2292980,35	Геодезический метод	0,10	—
253	420603,64	2292889,87	Геодезический метод	0,10	—
254	420620,04	2292798,22	Геодезический метод	0,10	—
255	420636,16	2292707,84	Геодезический метод	0,10	—
256	420652,45	2292617,08	Геодезический метод	0,10	—
257	420668,72	2292526,05	Геодезический метод	0,10	—
258	420685,00	2292435,43	Геодезический метод	0,10	—
259	420701,23	2292343,82	Геодезический метод	0,10	—

ГРАФИЧЕСКОЕ ОПИСАНИЕ

местоположения границ публичного сервитута в отношении земель и земельных участков в целях эксплуатации существующего линейного объекта системы электроснабжения регионального значения «Воздушная линия 35 кВ Л-560 "Терская- Кара-Тюбе"» и его неотъемлемых технологических частей

(наименование объекта, местоположение границ которого описано)

Сведения о местоположении границ объекта

1	2	3	4	5	6
260	420717,55	2292252,88	Геодезический метод	0,10	—
261	420733,68	2292162,81	Геодезический метод	0,10	—
262	420749,72	2292073,71	Геодезический метод	0,10	—
263	420765,92	2291982,94	Геодезический метод	0,10	—
264	420781,88	2291894,27	Геодезический метод	0,10	—
265	420797,37	2291806,83	Геодезический метод	0,10	—
266	420813,52	2291716,84	Геодезический метод	0,10	—
267	420829,20	2291628,87	Геодезический метод	0,10	—
268	420845,35	2291539,52	Геодезический метод	0,10	—
269	420861,37	2291449,35	Геодезический метод	0,10	—
270	420876,85	2291361,92	Геодезический метод	0,10	—
271	420893,10	2291271,00	Геодезический метод	0,10	—
272	420909,09	2291181,16	Геодезический метод	0,10	—
273	420925,18	2291090,61	Геодезический метод	0,10	—
274	420941,25	2291000,27	Геодезический метод	0,10	—
275	420957,31	2290910,13	Геодезический метод	0,10	—
276	420971,69	2290817,57	Геодезический метод	0,10	—
277	420990,54	2290722,70	Геодезический метод	0,10	—
278	421007,28	2290627,39	Геодезический метод	0,10	—
279	421024,30	2290532,33	Геодезический метод	0,10	—
280	421041,27	2290437,04	Геодезический метод	0,10	—
281	421058,18	2290342,35	Геодезический метод	0,10	—
282	421075,17	2290246,71	Геодезический метод	0,10	—
283	421092,04	2290151,99	Геодезический метод	0,10	—

ГРАФИЧЕСКОЕ ОПИСАНИЕ

местоположения границ публичного сервитута в отношении земель и земельных участков в целях эксплуатации существующего линейного объекта системы электроснабжения регионального значения «Воздушная линия 35 кВ Л-560 "Терская- Кара-Тюбе"» и его неотъемлемых технологических частей

(наименование объекта, местоположение границ которого описано)

Сведения о местоположении границ объекта

1	2	3	4	5	6
284	421108,84	2290057,33	Геодезический метод	0,10	—
285	421125,58	2289962,86	Геодезический метод	0,10	—
286	421142,43	2289868,25	Геодезический метод	0,10	—
287	421159,08	2289773,88	Геодезический метод	0,10	—
288	421176,03	2289678,66	Геодезический метод	0,10	—
289	421192,80	2289584,41	Геодезический метод	0,10	—
290	421210,71	2289483,63	Геодезический метод	0,10	—
291	421227,78	2289386,95	Геодезический метод	0,10	—
292	421244,88	2289291,82	Геодезический метод	0,10	—
293	421262,08	2289194,80	Геодезический метод	0,10	—
294	421279,57	2289095,79	Геодезический метод	0,10	—
295	421296,09	2289003,11	Геодезический метод	0,10	—
296	421309,92	2288922,89	Геодезический метод	0,10	—
297	421311,89	2288921,23	Геодезический метод	0,10	—
298	421411,99	2288924,00	Геодезический метод	0,10	—
299	421510,70	2288925,25	Геодезический метод	0,10	—
300	421610,04	2288926,11	Геодезический метод	0,10	—
301	421708,79	2288927,17	Геодезический метод	0,10	—
302	421807,13	2288928,25	Геодезический метод	0,10	—
303	421891,66	2288928,71	Геодезический метод	0,10	—
304	421891,76	2288927,72	Геодезический метод	0,10	—
305	421894,88	2288922,32	Геодезический метод	0,10	—
306	421899,93	2288918,66	Геодезический метод	0,10	—
307	421906,03	2288917,36	Геодезический метод	0,10	—

ГРАФИЧЕСКОЕ ОПИСАНИЕ

местоположения границ публичного сервитута в отношении земель и земельных участков в целях эксплуатации существующего линейного объекта системы электроснабжения регионального значения «Воздушная линия 35 кВ Л-560 "Терская- Кара-Тюбе"» и его неотъемлемых технологических частей

(наименование объекта, местоположение границ которого описано)

Сведения о местоположении границ объекта

1	2	3	4	5	6
308	421908,79	2288917,95	Геодезический метод	0,10	—
309	421941,09	2288851,38	Геодезический метод	0,10	—
310	421958,01	2288816,71	Геодезический метод	0,10	—
311	421954,79	2288813,12	Геодезический метод	0,10	—
312	421952,86	2288807,19	Геодезический метод	0,10	—
313	421953,51	2288800,98	Геодезический метод	0,10	—
314	421956,63	2288795,58	Геодезический метод	0,10	—
315	421961,38	2288792,14	Геодезический метод	0,10	—
316	421946,03	2288708,77	Геодезический метод	0,10	—
317	421927,67	2288611,44	Геодезический метод	0,10	—
318	421909,59	2288514,26	Геодезический метод	0,10	—
319	421891,05	2288417,02	Геодезический метод	0,10	—
320	421872,54	2288319,61	Геодезический метод	0,10	—
321	421854,20	2288222,36	Геодезический метод	0,10	—
322	421835,80	2288125,31	Геодезический метод	0,10	—
323	421817,46	2288027,95	Геодезический метод	0,10	—
324	421799,23	2287931,58	Геодезический метод	0,10	—
325	421781,00	2287835,17	Геодезический метод	0,10	—
326	421762,69	2287738,89	Геодезический метод	0,10	—
327	421744,32	2287642,67	Геодезический метод	0,10	—
328	421726,20	2287545,62	Геодезический метод	0,10	—
329	421726,19	2287545,51	Геодезический метод	0,10	—
330	421713,17	2287444,95	Геодезический метод	0,10	—
331	421700,34	2287343,54	Геодезический метод	0,10	—

ГРАФИЧЕСКОЕ ОПИСАНИЕ

местоположения границ публичного сервитута в отношении земель и земельных участков в целях эксплуатации существующего линейного объекта системы электроснабжения регионального значения «Воздушная линия 35 кВ Л-560 "Терская- Кара-Тюбе"» и его неотъемлемых технологических частей

(наименование объекта, местоположение границ которого описано)

Сведения о местоположении границ объекта

1	2	3	4	5	6
332	421687,60	2287242,35	Геодезический метод	0,10	—
333	421674,73	2287142,43	Геодезический метод	0,10	—
334	421662,19	2287043,66	Геодезический метод	0,10	—
335	421649,28	2286942,07	Геодезический метод	0,10	—
336	421636,50	2286842,01	Геодезический метод	0,10	—
337	421623,51	2286741,94	Геодезический метод	0,10	—
338	421610,67	2286641,51	Геодезический метод	0,10	—
339	421598,07	2286541,78	Геодезический метод	0,10	—
340	421585,25	2286442,44	Геодезический метод	0,10	—
341	421572,35	2286342,31	Геодезический метод	0,10	—
342	421559,75	2286244,31	Геодезический метод	0,10	—
343	421546,86	2286144,17	Геодезический метод	0,10	—
344	421534,51	2286066,88	Геодезический метод	0,10	—
345	421534,94	2286065,29	Геодезический метод	0,10	—
346	421557,98	2286037,28	Геодезический метод	0,10	—
347	421613,83	2285964,19	Геодезический метод	0,10	—
348	421668,80	2285892,34	Геодезический метод	0,10	—
349	421725,15	2285818,47	Геодезический метод	0,10	—
350	421781,07	2285745,26	Геодезический метод	0,10	—
351	421837,47	2285672,00	Геодезический метод	0,10	—
352	421893,28	2285598,97	Геодезический метод	0,10	—
353	421948,10	2285525,58	Геодезический метод	0,10	—
354	422004,66	2285452,88	Геодезический метод	0,10	—
355	422060,39	2285380,11	Геодезический метод	0,10	—

ГРАФИЧЕСКОЕ ОПИСАНИЕ

местоположения границ публичного сервитута в отношении земель и земельных участков в целях эксплуатации существующего линейного объекта системы электроснабжения регионального значения «Воздушная линия 35 кВ Л-560 "Терская- Кара-Тюбе"» и его неотъемлемых технологических частей

(наименование объекта, местоположение границ которого описано)

Сведения о местоположении границ объекта

1	2	3	4	5	6
356	422116,19	2285307,08	Геодезический метод	0,10	—
357	422172,32	2285234,01	Геодезический метод	0,10	—
358	422228,23	2285160,08	Геодезический метод	0,10	—
359	422284,02	2285087,60	Геодезический метод	0,10	—
360	422340,40	2285013,64	Геодезический метод	0,10	—
361	422396,90	2284940,10	Геодезический метод	0,10	—
362	422453,28	2284866,12	Геодезический метод	0,10	—
363	422509,32	2284792,60	Геодезический метод	0,10	—
364	422565,49	2284719,15	Геодезический метод	0,10	—
365	422621,26	2284645,79	Геодезический метод	0,10	—
366	422677,10	2284572,96	Геодезический метод	0,10	—
367	422733,25	2284499,42	Геодезический метод	0,10	—
368	422789,09	2284425,92	Геодезический метод	0,10	—
369	422845,28	2284352,50	Геодезический метод	0,10	—
370	422901,12	2284279,14	Геодезический метод	0,10	—
371	422957,86	2284204,75	Геодезический метод	0,10	—
372	423014,89	2284130,44	Геодезический метод	0,10	—
373	423071,65	2284055,88	Геодезический метод	0,10	—
374	423129,90	2283979,26	Геодезический метод	0,10	—
375	423187,34	2283904,52	Геодезический метод	0,10	—
376	423244,49	2283829,56	Геодезический метод	0,10	—
377	423301,85	2283754,35	Геодезический метод	0,10	—
378	423359,16	2283679,43	Геодезический метод	0,10	—
379	423415,93	2283604,95	Геодезический метод	0,10	—

ГРАФИЧЕСКОЕ ОПИСАНИЕ

местоположения границ публичного сервитута в отношении земель и земельных участков в целях эксплуатации существующего линейного объекта системы электроснабжения регионального значения «Воздушная линия 35 кВ Л-560 "Терская- Кара-Тюбе"» и его неотъемлемых технологических частей

(наименование объекта, местоположение границ которого описано)

Сведения о местоположении границ объекта

1	2	3	4	5	6
380	423473,45	2283529,63	Геодезический метод	0,10	—
381	423528,96	2283457,09	Геодезический метод	0,10	—
382	423584,84	2283383,90	Геодезический метод	0,10	—
383	423641,44	2283309,94	Геодезический метод	0,10	—
384	423687,79	2283249,91	Геодезический метод	0,10	—
385	423628,43	2283200,49	Геодезический метод	0,10	—
386	423561,19	2283149,26	Геодезический метод	0,10	—
387	423495,52	2283098,02	Геодезический метод	0,10	—
388	423426,31	2283044,35	Геодезический метод	0,10	—
389	423359,23	2282992,26	Геодезический метод	0,10	—
390	423291,88	2282939,51	Геодезический метод	0,10	—
391	423224,96	2282887,21	Геодезический метод	0,10	—
392	423156,57	2282836,64	Геодезический метод	0,10	—
393	423139,63	2282826,39	Геодезический метод	0,10	—
394	423138,94	2282825,68	Геодезический метод	0,10	—
395	423139,09	2282823,45	Геодезический метод	0,10	—
396	423141,64	2282820,17	Геодезический метод	0,10	—
1	423143,22	2282819,40	Геодезический метод	0,10	—

3. Сведения о характерных точках части (частей) границы объекта

Обозначение характерных точек части границы	Координаты, м		Метод определения координат характерной точки	Средняя квадратическая погрешность положения характерной точки (M ₁), м	Описание обозначения точки на местности (при наличии)
	X	Y			
1	2	3	4	5	6
Часть № —					
—	—	—	—	—	—

ГРАФИЧЕСКОЕ ОПИСАНИЕ

местоположения границ публичного сервитута в отношении земель и земельных участков в целях эксплуатации существующего линейного объекта системы электроснабжения регионального значения «Воздушная линия 35 кВ Л-560 "Терская- Кара-Тюбе"» и его неотъемлемых технологических частей

(наименование объекта, местоположение границ которого описано)

Сведения о местоположении измененных (уточненных) границ объекта

1. Система координат —

2. Сведения о характерных точках границ объекта

Обозначение характерных точек границ	Существующие координаты, м		Измененные (уточненные) координаты, м		Метод определения координат характерной точки	Средняя квадратическая погрешность положения характерной точки (M_t), м	Описание обозначения точки на местности (при наличии)
	X	Y	X	Y			
1	2	3	4	5	6	7	8
—	—	—	—	—	—	—	—

3. Сведения о характерных точках части (частей) границы объекта

Часть № —

Обозначение характерных точек границ	Существующие координаты, м		Измененные (уточненные) координаты, м		Метод определения координат характерной точки	Средняя квадратическая погрешность положения характерной точки (M_t), м	Описание обозначения точки на местности (при наличии)
	X	Y	X	Y			
1	2	3	4	5	6	7	8
—	—	—	—	—	—	—	—

ГРАФИЧЕСКОЕ ОПИСАНИЕ

местоположения границ публичного сервитута в отношении земель и земельных участков в целях эксплуатации существующего линейного объекта системы электроснабжения регионального значения «Воздушная линия 35 кВ Л-560 "Терская- Кара-Тюбе"» и его неотъемлемых технологических частей
(наименование объекта, местоположение границ которого описано)



План границ объекта

Основной лист




Масштаб 1: 85476

Используемые условные знаки и обозначения:

-  — область выносного листа,
-  — номер выносного листа.

Остальные используемые условные знаки и обозначения приведены на отдельной странице в конце раздела.

Подпись:  Данильченко Ю. А. Дата 8 ноября 2023 г.

Место для оттиска печати (при наличии) лица, составившего описание местоположения границ объекта

ГРАФИЧЕСКОЕ ОПИСАНИЕ

местоположения границ публичного сервитута в отношении земель и земельных участков в целях эксплуатации существующего линейного объекта системы электроснабжения регионального значения «Воздушная линия 35 кВ Л-560 "Терская- Кара-Тюбе"» и его неотъемлемых технологических частей

(наименование объекта, местоположение границ которого описано)

План границ объекта

Выносной лист №1



Масштаб 1:5000

Используемые условные знаки и обозначения приведены на отдельной странице в конце раздела.

Подпись: *Данильченко Ю. А.* Дата 8 ноября 2023 г.

Место для оттиска печати (при наличии) лица, составившего описание местоположения границ объекта



ГРАФИЧЕСКОЕ ОПИСАНИЕ

местоположения границ публичного сервитута в отношении земель и земельных участков в целях эксплуатации существующего линейного объекта системы электроснабжения регионального значения «Воздушная линия 35 кВ Л-560 "Терская- Кара-Тюбе"» и его неотъемлемых технологических частей
(наименование объекта, местоположение границ которого описано)

План границ объекта

Выносной лист №2



Масштаб 1:5000

Используемые условные знаки и обозначения приведены на отдельной странице в конце раздела.

Подпись: *Данильченко Ю. А.* Дата 8 ноября 2023 г.

Место для оттиска печати (при наличии) лица, составившего описание местоположения границ объекта



ГРАФИЧЕСКОЕ ОПИСАНИЕ

местоположения границ публичного сервитута в отношении земель и земельных участков в целях эксплуатации существующего линейного объекта системы электроснабжения регионального значения «Воздушная линия 35 кВ Л-560 "Терская- Кара-Тюбе"» и его неотъемлемых технологических частей
(наименование объекта, местоположение границ которого описано)

План границ объекта

Выносной лист №3



Масштаб 1:5000

Используемые условные знаки и обозначения приведены на отдельной странице в конце раздела.

Подпись: *Данильченко Ю. А.* Дата 8 ноября 2023 г.

Место для оттиска печати (при наличии) лица, составившего описание местоположения границ объекта



ГРАФИЧЕСКОЕ ОПИСАНИЕ

местоположения границ публичного сервитута в отношении земель и земельных участков в целях эксплуатации существующего линейного объекта системы электроснабжения регионального значения «Воздушная линия 35 кВ Л-560 "Терская- Кара-Тюбе"» и его неотъемлемых технологических частей
(наименование объекта, местоположение границ которого описано)

План границ объекта

Выносной лист №4



Масштаб 1:5000

Используемые условные знаки и обозначения приведены на отдельной странице в конце раздела.

Подпись: *Данильченко Ю. А.* Дата 8 ноября 2023 г.

Место для оттиска печати (при наличии) лица, составившего описание местоположения границ объекта



ГРАФИЧЕСКОЕ ОПИСАНИЕ

местоположения границ публичного сервитута в отношении земель и земельных участков в целях эксплуатации существующего линейного объекта системы электроснабжения регионального значения «Воздушная линия 35 кВ Л-560 "Терская- Кара-Тюбе"» и его неотъемлемых технологических частей
(наименование объекта, местоположение границ которого описано)

План границ объекта

Выносной лист №5



Масштаб 1:5000

Используемые условные знаки и обозначения приведены на отдельной странице в конце раздела.

Подпись: *Данильченко Ю. А.* Дата 8 ноября 2023 г.

Место для оттиска печати (при наличии) лица, составившего описание местоположения границ объекта



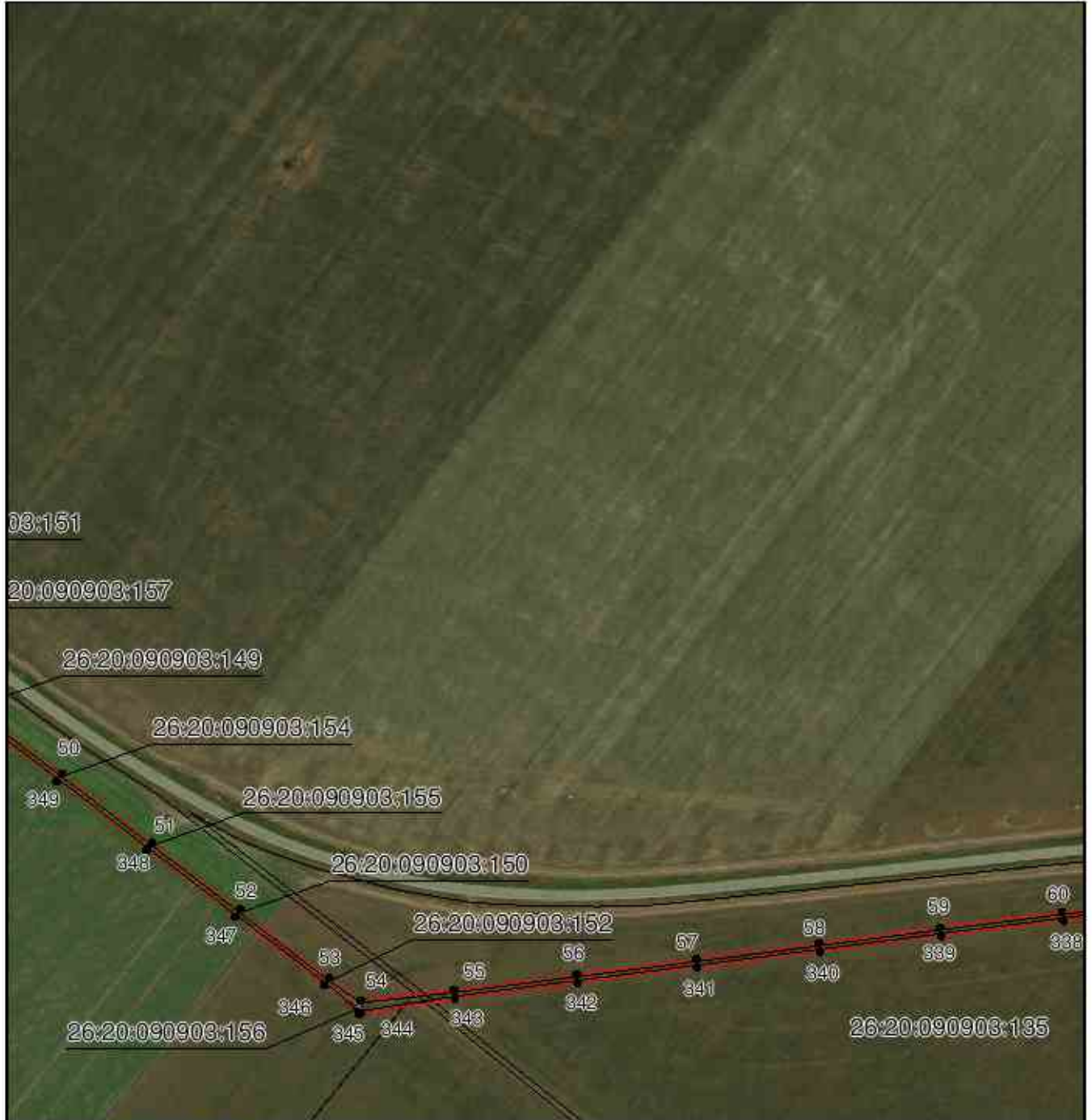
ГРАФИЧЕСКОЕ ОПИСАНИЕ

местоположения границ публичного сервитута в отношении земель и земельных участков в целях эксплуатации существующего линейного объекта системы электроснабжения регионального значения «Воздушная линия 35 кВ Л-560 "Терская-Кара-Тюбе"» и его неотъемлемых технологических частей

(наименование объекта, местоположение границ которого описано)

План границ объекта

Выносной лист №6



Масштаб 1:5000

Используемые условные знаки и обозначения приведены на отдельной странице в конце раздела.

Подпись: *Данильченко Ю. А.* Дата 8 ноября 2023 г.

Место для оттиска печати (при наличии) лица, составившего описание местоположения границ объекта



ГРАФИЧЕСКОЕ ОПИСАНИЕ

местоположения границ публичного сервитута в отношении земель и земельных участков в целях эксплуатации существующего линейного объекта системы электроснабжения регионального значения «Воздушная линия 35 кВ Л-560 "Терская- Кара-Тюбе"» и его неотъемлемых технологических частей

(наименование объекта, местоположение границ которого описано)

План границ объекта

Выносной лист №7



Масштаб 1:5000

Используемые условные знаки и обозначения приведены на отдельной странице в конце раздела.

Подпись: *Данильченко Ю. А.* Дата 8 ноября 2023 г.

Место для оттиска печати (при наличии) лица, составившего описание местоположения границ объекта



ГРАФИЧЕСКОЕ ОПИСАНИЕ

местоположения границ публичного сервитута в отношении земель и земельных участков в целях эксплуатации существующего линейного объекта системы электроснабжения регионального значения «Воздушная линия 35 кВ Л-560 "Терская- Кара-Тюбе"» и его неотъемлемых технологических частей
(наименование объекта, местоположение границ которого описано)

План границ объекта

Выносной лист №8



Масштаб 1:5000

Используемые условные знаки и обозначения приведены на отдельной странице в конце раздела.

Подпись: *Данильченко Ю. А.* Дата 8 ноября 2023 г.

Место для оттиска печати (при наличии) лица, составившего описание местоположения границ объекта



ГРАФИЧЕСКОЕ ОПИСАНИЕ

местоположения границ публичного сервитута в отношении земель и земельных участков в целях эксплуатации существующего линейного объекта системы электроснабжения регионального значения «Воздушная линия 35 кВ Л-560 "Терская- Кара-Тюбе"» и его неотъемлемых технологических частей

(наименование объекта, местоположение границ которого описано)

План границ объекта

Выносной лист №9



Масштаб 1:5000

Используемые условные знаки и обозначения приведены на отдельной странице в конце раздела.

Подпись: *Данильченко Ю. А.* Дата 8 ноября 2023 г.

Место для оттиска печати (при наличии) лица, составившего описание местоположения границ объекта



ГРАФИЧЕСКОЕ ОПИСАНИЕ

местоположения границ публичного сервитута в отношении земель и земельных участков в целях эксплуатации существующего линейного объекта системы электроснабжения регионального значения «Воздушная линия 35 кВ Л-560 "Терская- Кара-Тюбе"» и его неотъемлемых технологических частей

(наименование объекта, местоположение границ которого описано)

План границ объекта

Выносной лист №10



Масштаб 1:5000

Используемые условные знаки и обозначения приведены на отдельной странице в конце раздела.

Подпись: Данильченко Ю. А. Дата 8 ноября 2023 г.

Место для оттиска печати (при наличии) лица, составившего описание местоположения границ объекта



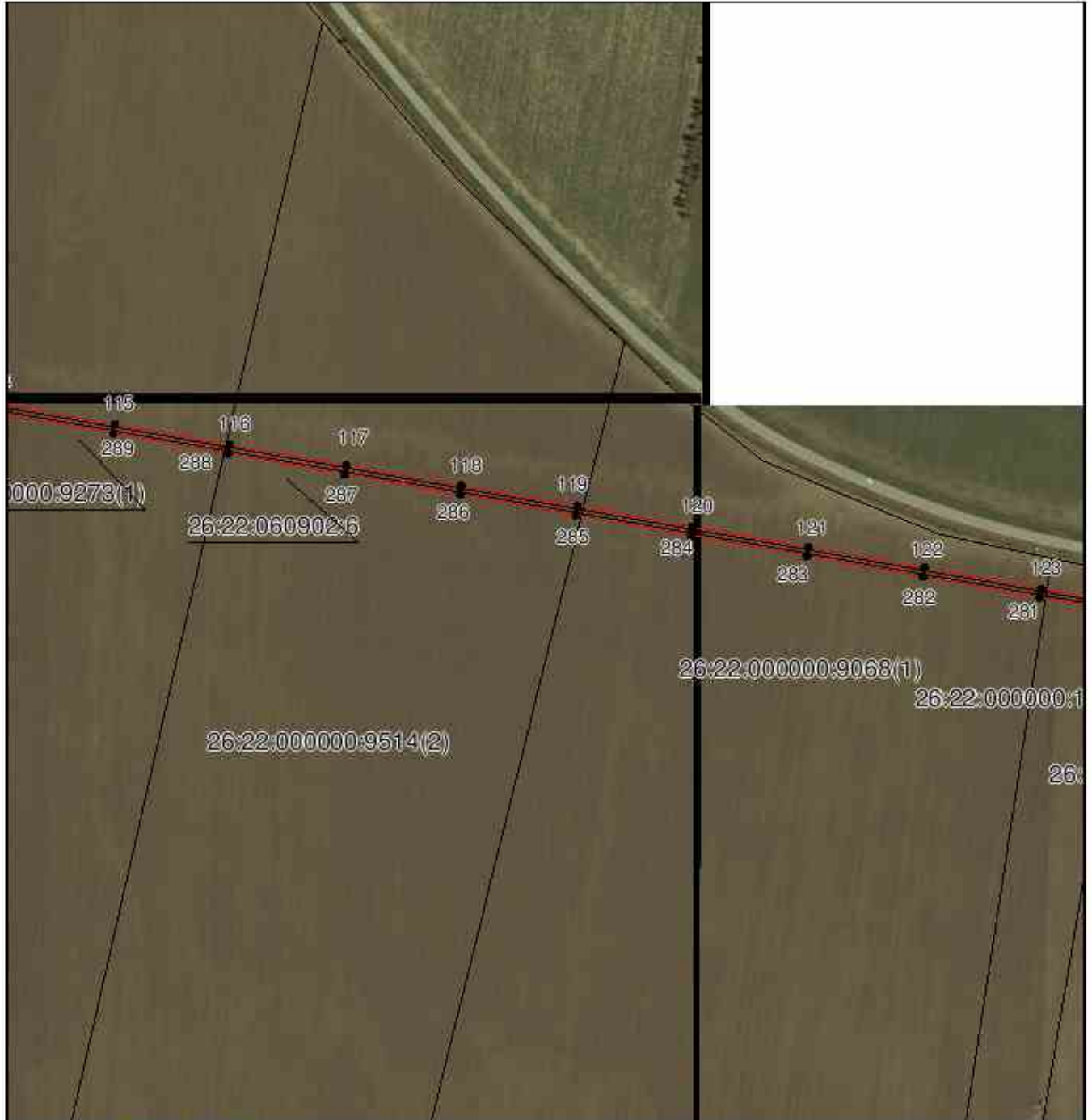
ГРАФИЧЕСКОЕ ОПИСАНИЕ

местоположения границ публичного сервитута в отношении земель и земельных участков в целях эксплуатации существующего линейного объекта системы электроснабжения регионального значения «Воздушная линия 35 кВ Л-560 "Терская-Кара-Тюбе"» и его неотъемлемых технологических частей

(наименование объекта, местоположение границ которого описано)

План границ объекта

Выносной лист №11



Масштаб 1:5000

Используемые условные знаки и обозначения приведены на отдельной странице в конце раздела.

Подпись: *Данильченко Ю. А.* Дата 8 ноября 2023 г.

Место для оттиска печати (при наличии) лица, составившего описание местоположения границ объекта



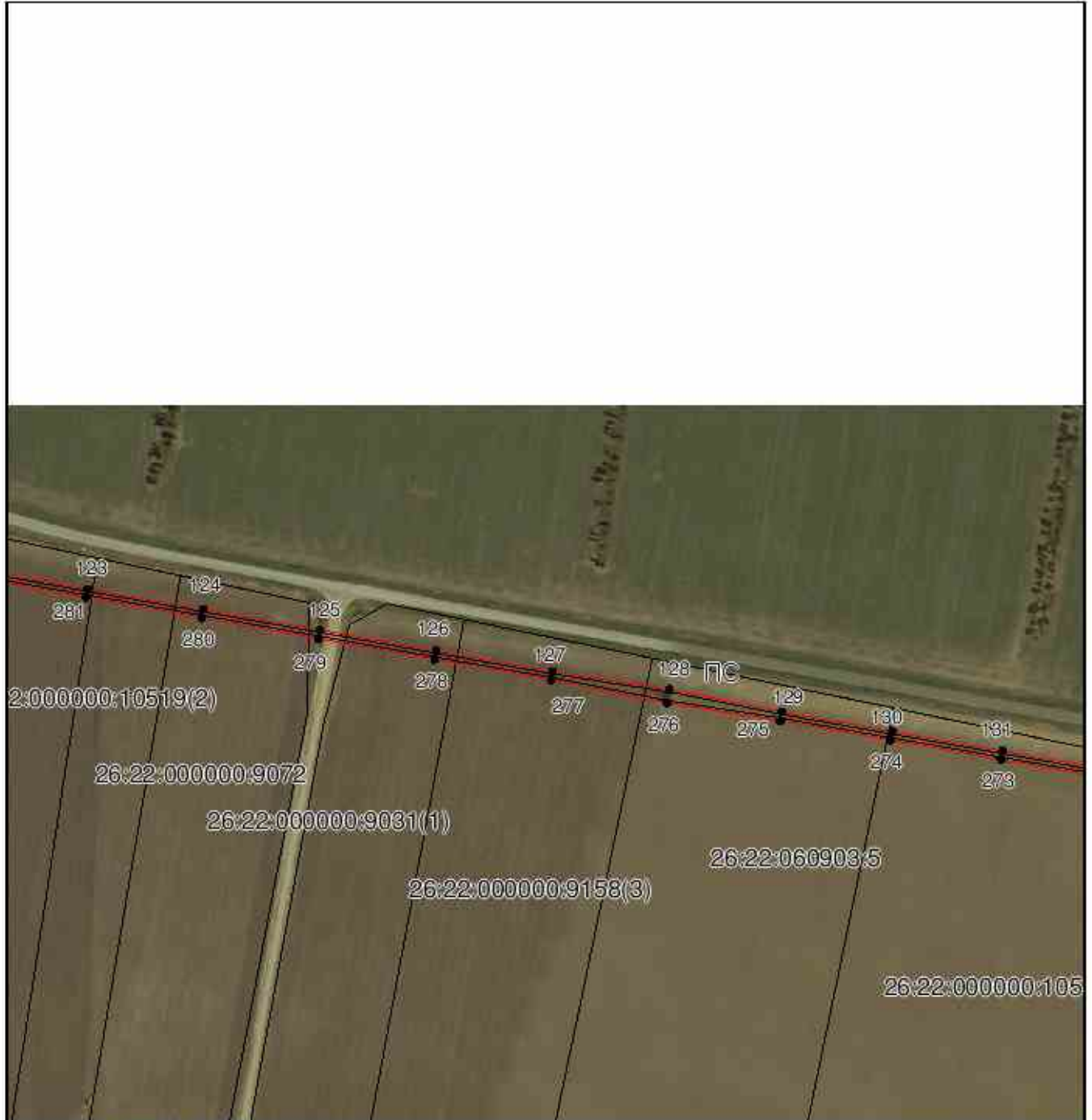
ГРАФИЧЕСКОЕ ОПИСАНИЕ

местоположения границ публичного сервитута в отношении земель и земельных участков в целях эксплуатации существующего линейного объекта системы электроснабжения регионального значения «Воздушная линия 35 кВ Л-560 "Терская-Кара-Тюбе"» и его неотъемлемых технологических частей

(наименование объекта, местоположение границ которого описано)

План границ объекта

Выносной лист №12



Масштаб 1:5000

Используемые условные знаки и обозначения приведены на отдельной странице в конце раздела.

Подпись: *Данильченко Ю. А.* Дата 8 ноября 2023 г.

Место для оттиска печати (при наличии) лица, составившего описание местоположения границ объекта



ГРАФИЧЕСКОЕ ОПИСАНИЕ

местоположения границ публичного сервитута в отношении земель и земельных участков в целях эксплуатации существующего линейного объекта системы электроснабжения регионального значения «Воздушная линия 35 кВ Л-560 "Терская-Кара-Тюбе"» и его неотъемлемых технологических частей

(наименование объекта, местоположение границ которого описано)

План границ объекта

Выносной лист №13



Масштаб 1:5000

Используемые условные знаки и обозначения приведены на отдельной странице в конце раздела.

Подпись: *Данильченко Ю. А.* Дата 8 ноября 2023 г.

Место для оттиска печати (при наличии) лица, составившего описание местоположения границ объекта



ГРАФИЧЕСКОЕ ОПИСАНИЕ

местоположения границ публичного сервитута в отношении земель и земельных участков в целях эксплуатации существующего линейного объекта системы электроснабжения регионального значения «Воздушная линия 35 кВ Л-560 "Терская-Кара-Тюбе"» и его неотъемлемых технологических частей

(наименование объекта, местоположение границ которого описано)

План границ объекта

Выносной лист №14



Масштаб 1:5000

Используемые условные знаки и обозначения приведены на отдельной странице в конце раздела.

Подпись: *Данильченко Ю. А.* Дата 8 ноября 2023 г.

Место для оттиска печати (при наличии) лица, составившего описание местоположения границ объекта



ГРАФИЧЕСКОЕ ОПИСАНИЕ

местоположения границ публичного сервитута в отношении земель и земельных участков в целях эксплуатации существующего линейного объекта системы электроснабжения регионального значения «Воздушная линия 35 кВ Л-560 "Терская- Кара-Тюбе"» и его неотъемлемых технологических частей

(наименование объекта, местоположение границ которого описано)

План границ объекта

Выносной лист №15



Масштаб 1:5000

Используемые условные знаки и обозначения приведены на отдельной странице в конце раздела.

Подпись: *Данильченко Ю. А.* Дата 8 ноября 2023 г.

Место для оттиска печати (при наличии) лица, составившего описание местоположения границ объекта



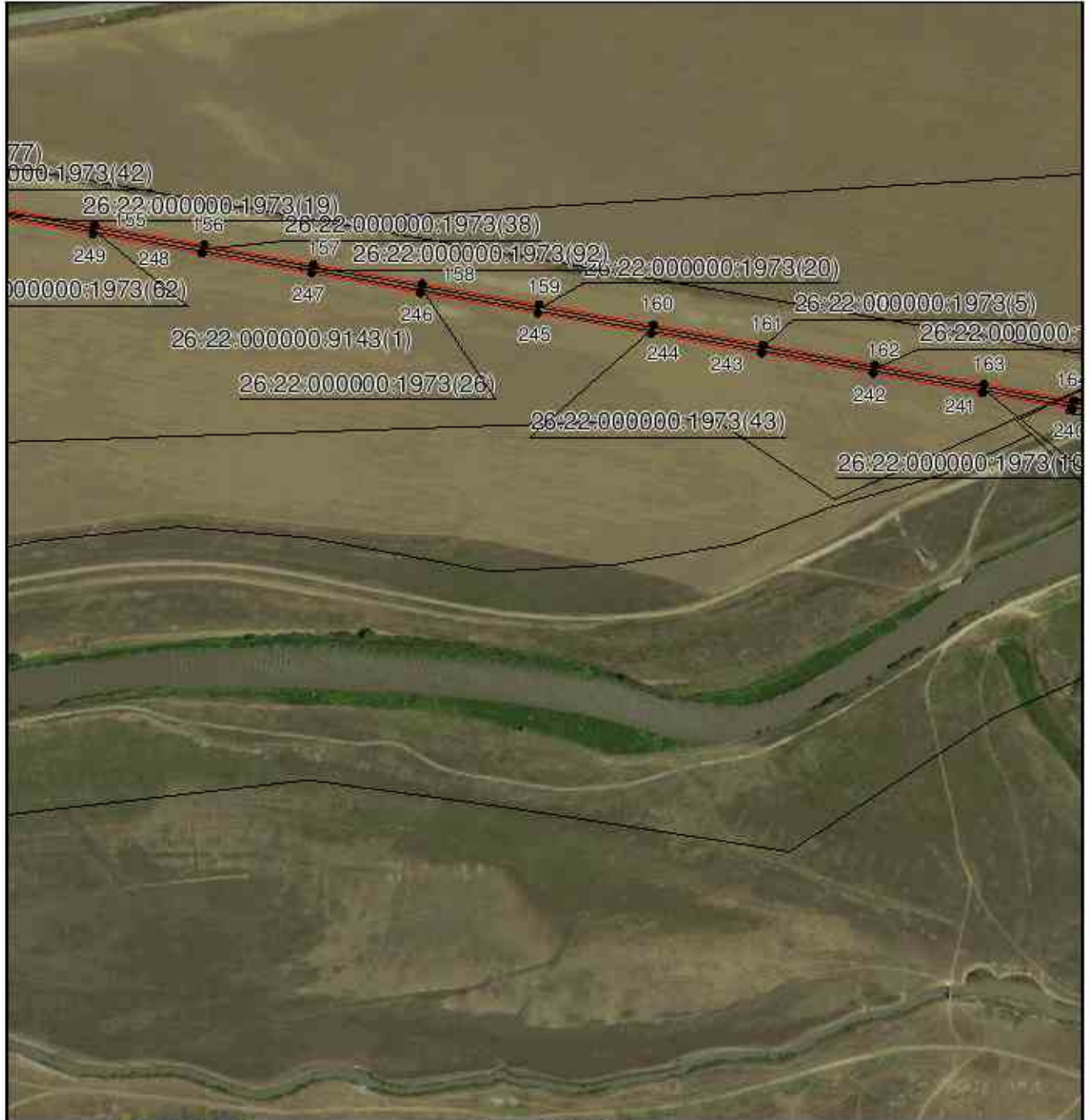
ГРАФИЧЕСКОЕ ОПИСАНИЕ

местоположения границ публичного сервитута в отношении земель и земельных участков в целях эксплуатации существующего линейного объекта системы электроснабжения регионального значения «Воздушная линия 35 кВ Л-560 "Терская- Кара-Тюбе"» и его неотъемлемых технологических частей

(наименование объекта, местоположение границ которого описано)

План границ объекта

Выносной лист №16



Масштаб 1:5000

Используемые условные знаки и обозначения приведены на отдельной странице в конце раздела.

Подпись: *Данильченко Ю. А.* Дата 8 ноября 2023 г.

Место для оттиска печати (при наличии) лица, составившего описание местоположения границ объекта



ГРАФИЧЕСКОЕ ОПИСАНИЕ

местоположения границ публичного сервитута в отношении земель и земельных участков в целях эксплуатации существующего линейного объекта системы электроснабжения регионального значения «Воздушная линия 35 кВ Л-560 "Терская- Кара-Тюбе"» и его неотъемлемых технологических частей
(наименование объекта, местоположение границ которого описано)

План границ объекта

Выносной лист №17



Масштаб 1:5000

Используемые условные знаки и обозначения приведены на отдельной странице в конце раздела.

Подпись: *Данильченко Ю. А.* Дата 8 ноября 2023 г.

Место для оттиска печати (при наличии) лица, составившего описание местоположения границ объекта



ГРАФИЧЕСКОЕ ОПИСАНИЕ

местоположения границ публичного сервитута в отношении земель и земельных участков в целях эксплуатации существующего линейного объекта системы электроснабжения регионального значения «Воздушная линия 35 кВ Л-560 "Терская- Кара-Тюбе"» и его неотъемлемых технологических частей

(наименование объекта, местоположение границ которого описано)

План границ объекта

Выносной лист №18



Масштаб 1:5000

Используемые условные знаки и обозначения приведены на отдельной странице в конце раздела.

Подпись: *Данильченко Ю. А.* Дата 8 ноября 2023 г.

Место для оттиска печати (при наличии) лица, составившего описание местоположения границ объекта



ГРАФИЧЕСКОЕ ОПИСАНИЕ

местоположения границ публичного сервитута в отношении земель и земельных участков в целях эксплуатации существующего линейного объекта системы электроснабжения регионального значения «Воздушная линия 35 кВ Л-560 "Терская- Кара-Тюбе"» и его неотъемлемых технологических частей
(наименование объекта, местоположение границ которого описано)

План границ объекта

Выносной лист №19



Масштаб 1:5000

Используемые условные знаки и обозначения приведены на отдельной странице в конце раздела.

Подпись: *Данильченко Ю. А.* Дата 8 ноября 2023 г.

Место для оттиска печати (при наличии) лица, составившего описание местоположения границ объекта



ГРАФИЧЕСКОЕ ОПИСАНИЕ

местоположения границ публичного сервитута в отношении земель и земельных участков в целях эксплуатации существующего линейного объекта системы электроснабжения регионального значения «Воздушная линия 35 кВ Л-560 "Терская- Кара-Тюбе"» и его неотъемлемых технологических частей

(наименование объекта, местоположение границ которого описано)

План границ объекта

Выносной лист №20



Масштаб 1:5000

Используемые условные знаки и обозначения приведены на отдельной странице в конце раздела.

Подпись: *Данильченко Ю. А.* Дата 8 ноября 2023 г.

Место для оттиска печати (при наличии) лица, составившего описание местоположения границ объекта







ГРАФИЧЕСКОЕ ОПИСАНИЕ

местоположения границ публичного сервитута в отношении земель и земельных участков в целях эксплуатации существующего линейного объекта системы электроснабжения регионального значения «Воздушная линия 35 кВ Л-560 "Терская- Кара-Тюбе"» и его неотъемлемых технологических частей

(наименование объекта, местоположение границ которого описано)

План границ объекта

Используемые условные знаки и обозначения:

-  — граница публичного сервитута,
-  — граница кадастрового квартала,
- 26:22:000000:4978 — кадастровый номер земельного участка/объекта капитального строительства,
- ВЛ 35 кВ Л-560
"Терская- Кара-Тюбе" — наименование сооружения ПАО «Россети Северный Кавказ», по сведениям ЕГРН
-  — характерная точка границ публичного сервитута,
-  — установленная граница муниципального образования.

