

ГРАФИЧЕСКОЕ ОПИСАНИЕ

местоположения границ публичного сервитута в отношении земель и земельных участков в целях эксплуатации существующего линейного объекта системы электроснабжения регионального значения «Воздушная линия 35 кВ Л-549 Ачикулак-Андрей-Курган» и его неотъемлемых технологических частей
(наименование объекта, местоположение границ которого описано)

Сведения об объекте

№ п/п	Характеристики объекта	Описание характеристик
1	2	3
1	Местоположение объекта	Ставропольский край, р-н Нефтекумский
2	Площадь объекта ± величина погрешности определения площади ($P \pm \Delta P$)	84865±102 кв.м
3	Иные характеристики объекта	Публичный сервитут в отношении земель и земельных участков в целях эксплуатации существующего линейного объекта системы электроснабжения регионального значения «Воздушная линия 35 кВ Л-549 Ачикулак-Андрей-Курган» и его неотъемлемых технологических частей, сроком на 49 лет в интересах публичного акционерного общества «Россети Северный Кавказ». Почтовый адрес ПАО «Россети Северный Кавказ»: Российская Федерация, 357506, Ставропольский край, г. Пятигорск, у. Подстанционная, д. 13 А. Адрес электронной почты ПАО «Россети Северный Кавказ»: info@rossetisk.ru

ГРАФИЧЕСКОЕ ОПИСАНИЕ

местоположения границ публичного сервитута в отношении земель и земельных участков в целях эксплуатации существующего линейного объекта системы электроснабжения регионального значения «Воздушная линия 35 кВ Л-549 Ачикулак-Андрей-Курган» и его неотъемлемых технологических частей
(наименование объекта, местоположение границ которого описано)

Сведения о местоположении границ объекта

1. Система координат *МСК-26 от СК-95, зона 2*

2. Сведения о характерных точках границ объекта

Обозначение характерных точек границ	Координаты, м		Метод определения координат характерной точки	Средняя квадратическая погрешность положения характерной точки (M_t), м	Описание обозначения точки на местности (при наличии)
	X	Y			
1	2	3	4	5	6
1	420769,72	2306547,15	Геодезический метод	0,10	—
2	420770,21	2306547,22	Геодезический метод	0,10	—
3	420795,68	2306553,73	Геодезический метод	0,10	—
4	420796,99	2306554,82	Геодезический метод	0,10	—
5	420797,73	2306556,38	Геодезический метод	0,10	—
6	420797,65	2306558,23	Геодезический метод	0,10	—
7	420797,40	2306558,59	Геодезический метод	0,10	—
8	420786,98	2306569,94	Геодезический метод	0,10	—
9	420785,11	2306570,54	Геодезический метод	0,10	—
10	420783,55	2306570,23	Геодезический метод	0,10	—
11	420782,22	2306569,27	Геодезический метод	0,10	—
12	420782,15	2306567,38	Геодезический метод	0,10	—
13	420785,92	2306559,75	Геодезический метод	0,10	—
14	420775,81	2306557,71	Геодезический метод	0,10	—
15	420747,77	2306632,56	Геодезический метод	0,10	—
16	420756,13	2306644,63	Геодезический метод	0,10	—
17	420766,75	2306656,87	Геодезический метод	0,10	—
18	420767,03	2306656,67	Геодезический метод	0,10	—
19	420773,13	2306655,37	Геодезический метод	0,10	—

ГРАФИЧЕСКОЕ ОПИСАНИЕ

местоположения границ публичного сервитута в отношении земель и земельных участков в целях эксплуатации существующего линейного объекта системы электроснабжения регионального значения «Воздушная линия 35 кВ Л-549 Ачикулак-Андрей-Курган» и его неотъемлемых технологических частей

(наименование объекта, местоположение границ которого описано)

Сведения о местоположении границ объекта

1	2	3	4	5	6
20	420779,23	2306656,67	Геодезический метод	0,10	—
21	420784,27	2306660,34	Геодезический метод	0,10	—
22	420787,39	2306665,74	Геодезический метод	0,10	—
23	420788,05	2306671,94	Геодезический метод	0,10	—
24	420786,12	2306677,87	Геодезический метод	0,10	—
25	420781,94	2306682,51	Геодезический метод	0,10	—
26	420776,25	2306685,04	Геодезический метод	0,10	—
27	420772,81	2306685,04	Геодезический метод	0,10	—
28	420754,49	2306759,26	Геодезический метод	0,10	—
29	420759,12	2306762,63	Геодезический метод	0,10	—
30	420762,24	2306768,03	Геодезический метод	0,10	—
31	420762,90	2306774,23	Геодезический метод	0,10	—
32	420760,97	2306780,16	Геодезический метод	0,10	—
33	420756,79	2306784,80	Геодезический метод	0,10	—
34	420756,72	2306784,83	Геодезический метод	0,10	—
35	420790,94	2306870,24	Геодезический метод	0,10	—
36	420972,85	2307322,87	Геодезический метод	0,10	—
37	420987,48	2307357,99	Геодезический метод	0,10	—
38	420989,24	2307357,61	Геодезический метод	0,10	—
39	420995,34	2307358,90	Геодезический метод	0,10	—
40	421000,39	2307362,58	Геодезический метод	0,10	—
41	421003,51	2307367,98	Геодезический метод	0,10	—
42	421004,16	2307374,18	Геодезический метод	0,10	—
43	421002,52	2307379,21	Геодезический метод	0,10	—

ГРАФИЧЕСКОЕ ОПИСАНИЕ

местоположения границ публичного сервитута в отношении земель и земельных участков в целях эксплуатации существующего линейного объекта системы электроснабжения регионального значения «Воздушная линия 35 кВ Л-549 Ачикулак-Андрей-Курган» и его неотъемлемых технологических частей

(наименование объекта, местоположение границ которого описано)

Сведения о местоположении границ объекта

1	2	3	4	5	6
44	421050,99	2307425,22	Геодезический метод	0,10	—
45	421557,80	2307896,36	Геодезический метод	0,10	—
46	421606,31	2307940,35	Геодезический метод	0,10	—
47	421607,83	2307939,24	Геодезический метод	0,10	—
48	421613,93	2307937,94	Геодезический метод	0,10	—
49	421620,03	2307939,24	Геодезический метод	0,10	—
50	421625,08	2307942,90	Геодезический метод	0,10	—
51	421628,20	2307948,31	Геодезический метод	0,10	—
52	421628,85	2307954,51	Геодезический метод	0,10	—
53	421628,69	2307955,01	Геодезический метод	0,10	—
54	421701,90	2307989,83	Геодезический метод	0,10	—
55	421701,97	2307989,71	Геодезический метод	0,10	—
56	421707,01	2307986,04	Геодезический метод	0,10	—
57	421713,11	2307984,74	Геодезический метод	0,10	—
58	421719,21	2307986,04	Геодезический метод	0,10	—
59	421724,26	2307989,71	Геодезический метод	0,10	—
60	421727,38	2307995,11	Геодезический метод	0,10	—
61	421728,03	2308001,31	Геодезический метод	0,10	—
62	421726,90	2308004,80	Геодезический метод	0,10	—
63	421786,88	2308048,50	Геодезический метод	0,10	—
64	421944,35	2308159,76	Геодезический метод	0,10	—
65	422021,45	2308214,02	Геодезический метод	0,10	—
66	422024,57	2308211,76	Геодезический метод	0,10	—
67	422030,67	2308210,46	Геодезический метод	0,10	—

ГРАФИЧЕСКОЕ ОПИСАНИЕ

местоположения границ публичного сервитута в отношении земель и земельных участков в целях эксплуатации существующего линейного объекта системы электроснабжения регионального значения «Воздушная линия 35 кВ Л-549 Ачикулак-Андрей-Курган» и его неотъемлемых технологических частей

(наименование объекта, местоположение границ которого описано)

Сведения о местоположении границ объекта

1	2	3	4	5	6
68	422036,77	2308211,76	Геодезический метод	0,10	—
69	422041,81	2308215,42	Геодезический метод	0,10	—
70	422044,93	2308220,83	Геодезический метод	0,10	—
71	422045,21	2308223,42	Геодезический метод	0,10	—
72	422105,34	2308233,40	Геодезический метод	0,10	—
73	422786,58	2308337,74	Геодезический метод	0,10	—
74	422885,85	2308352,92	Геодезический метод	0,10	—
75	422885,86	2308352,92	Геодезический метод	0,10	—
76	422985,79	2308368,71	Геодезический метод	0,10	—
77	423052,46	2308378,26	Геодезический метод	0,10	—
78	423054,65	2308374,47	Геодезический метод	0,10	—
79	423059,70	2308370,80	Геодезический метод	0,10	—
80	423065,80	2308369,50	Геодезический метод	0,10	—
81	423071,90	2308370,80	Геодезический метод	0,10	—
82	423075,86	2308373,67	Геодезический метод	0,10	—
83	423129,45	2308342,87	Геодезический метод	0,10	—
84	423397,90	2308183,20	Геодезический метод	0,10	—
85	423959,05	2307849,17	Геодезический метод	0,10	—
86	423959,07	2307849,17	Геодезический метод	0,10	—
87	424013,66	2307817,34	Геодезический метод	0,10	—
88	424066,50	2307785,99	Геодезический метод	0,10	—
89	424065,48	2307782,87	Геодезический метод	0,10	—
90	424066,14	2307776,66	Геодезический метод	0,10	—
91	424069,26	2307771,26	Геодезический метод	0,10	—

ГРАФИЧЕСКОЕ ОПИСАНИЕ

местоположения границ публичного сервитута в отношении земель и земельных участков в целях эксплуатации существующего линейного объекта системы электроснабжения регионального значения «Воздушная линия 35 кВ Л-549 Ачикулак-Андрей-Курган» и его неотъемлемых технологических частей

(наименование объекта, местоположение границ которого описано)

Сведения о местоположении границ объекта

1	2	3	4	5	6
92	424074,30	2307767,59	Геодезический метод	0,10	—
93	424080,40	2307766,30	Геодезический метод	0,10	—
94	424086,50	2307767,59	Геодезический метод	0,10	—
95	424091,55	2307771,26	Геодезический метод	0,10	—
96	424094,67	2307776,66	Геодезический метод	0,10	—
97	424095,32	2307782,87	Геодезический метод	0,10	—
98	424093,39	2307788,80	Геодезический метод	0,10	—
99	424093,17	2307789,05	Геодезический метод	0,10	—
100	424143,91	2307837,93	Геодезический метод	0,10	—
101	424653,84	2308329,19	Геодезический метод	0,10	—
102	424653,84	2308329,19	Геодезический метод	0,10	—
103	424723,27	2308396,59	Геодезический метод	0,10	—
104	424783,22	2308454,21	Геодезический метод	0,10	—
105	424850,70	2308519,19	Геодезический метод	0,10	—
106	424920,14	2308586,08	Геодезический метод	0,10	—
107	424920,15	2308586,08	Геодезический метод	0,10	—
108	425013,16	2308676,46	Геодезический метод	0,10	—
109	425074,11	2308735,73	Геодезический метод	0,10	—
110	425148,53	2308807,47	Геодезический метод	0,10	—
111	425224,36	2308880,63	Геодезический метод	0,10	—
112	425299,55	2308953,07	Геодезический метод	0,10	—
113	425500,42	2309146,73	Геодезический метод	0,10	—
114	425551,91	2309195,90	Геодезический метод	0,10	—
115	425553,63	2309194,65	Геодезический метод	0,10	—

ГРАФИЧЕСКОЕ ОПИСАНИЕ

местоположения границ публичного сервитута в отношении земель и земельных участков в целях эксплуатации существующего линейного объекта системы электроснабжения регионального значения «Воздушная линия 35 кВ Л-549 Ачикулак-Андрей-Курган» и его неотъемлемых технологических частей

(наименование объекта, местоположение границ которого описано)

Сведения о местоположении границ объекта

1	2	3	4	5	6
116	425559,73	2309193,36	Геодезический метод	0,10	—
117	425565,83	2309194,65	Геодезический метод	0,10	—
118	425570,88	2309198,32	Геодезический метод	0,10	—
119	425574,00	2309203,72	Геодезический метод	0,10	—
120	425574,65	2309209,92	Геодезический метод	0,10	—
121	425573,82	2309212,48	Геодезический метод	0,10	—
122	425641,55	2309253,15	Геодезический метод	0,10	—
123	425646,02	2309249,89	Геодезический метод	0,10	—
124	425652,12	2309248,60	Геодезический метод	0,10	—
125	425658,22	2309249,89	Геодезический метод	0,10	—
126	425663,27	2309253,56	Геодезический метод	0,10	—
127	425666,39	2309258,96	Геодезический метод	0,10	—
128	425667,04	2309265,17	Геодезический метод	0,10	—
129	425665,11	2309271,10	Геодезический метод	0,10	—
130	425664,37	2309271,92	Геодезический метод	0,10	—
131	425723,40	2309335,63	Геодезический метод	0,10	—
132	425723,41	2309335,63	Геодезический метод	0,10	—
133	425784,86	2309402,37	Геодезический метод	0,10	—
134	425843,78	2309465,98	Геодезический метод	0,10	—
135	425906,08	2309533,08	Геодезический метод	0,10	—
136	425906,09	2309533,08	Геодезический метод	0,10	—
137	425945,76	2309576,17	Геодезический метод	0,10	—
138	425999,70	2309634,05	Геодезический метод	0,10	—
139	425999,71	2309634,05	Геодезический метод	0,10	—

ГРАФИЧЕСКОЕ ОПИСАНИЕ

местоположения границ публичного сервитута в отношении земель и земельных участков в целях эксплуатации существующего линейного объекта системы электроснабжения регионального значения «Воздушная линия 35 кВ Л-549 Ачикулак-Андрей-Курган» и его неотъемлемых технологических частей

(наименование объекта, местоположение границ которого описано)

Сведения о местоположении границ объекта

1	2	3	4	5	6
140	426054,33	2309693,05	Геодезический метод	0,10	—
141	426096,15	2309738,20	Геодезический метод	0,10	—
142	426097,73	2309737,05	Геодезический метод	0,10	—
143	426103,83	2309735,76	Геодезический метод	0,10	—
144	426109,93	2309737,05	Геодезический метод	0,10	—
145	426114,98	2309740,72	Геодезический метод	0,10	—
146	426118,10	2309746,12	Геодезический метод	0,10	—
147	426118,75	2309752,33	Геодезический метод	0,10	—
148	426117,02	2309757,65	Геодезический метод	0,10	—
149	426182,85	2309811,19	Геодезический метод	0,10	—
150	426182,86	2309811,19	Геодезический метод	0,10	—
151	426548,28	2310111,15	Геодезический метод	0,10	—
152	427082,01	2310549,61	Геодезический метод	0,10	—
153	427405,41	2310814,73	Геодезический метод	0,10	—
154	427477,72	2310873,40	Геодезический метод	0,10	—
155	427480,17	2310871,62	Геодезический метод	0,10	—
156	427486,27	2310870,33	Геодезический метод	0,10	—
157	427492,37	2310871,62	Геодезический метод	0,10	—
158	427497,42	2310875,29	Геодезический метод	0,10	—
159	427500,54	2310880,69	Геодезический метод	0,10	—
160	427501,19	2310886,90	Геодезический метод	0,10	—
161	427500,42	2310889,27	Геодезический метод	0,10	—
162	427545,25	2310916,23	Геодезический метод	0,10	—
163	427549,53	2310913,11	Геодезический метод	0,10	—

ГРАФИЧЕСКОЕ ОПИСАНИЕ

местоположения границ публичного сервитута в отношении земель и земельных участков в целях эксплуатации существующего линейного объекта системы электроснабжения регионального значения «Воздушная линия 35 кВ Л-549 Ачикулак-Андрей-Курган» и его неотъемлемых технологических частей
(наименование объекта, местоположение границ которого описано)

Сведения о местоположении границ объекта

1	2	3	4	5	6
164	427555,63	2310911,82	Геодезический метод	0,10	—
165	427561,73	2310913,11	Геодезический метод	0,10	—
166	427566,77	2310916,78	Геодезический метод	0,10	—
167	427569,89	2310922,18	Геодезический метод	0,10	—
168	427570,55	2310928,38	Геодезический метод	0,10	—
169	427568,86	2310933,58	Геодезический метод	0,10	—
170	427626,72	2310983,90	Геодезический метод	0,10	—
171	427706,64	2311053,57	Геодезический метод	0,10	—
172	427776,96	2311114,73	Геодезический метод	0,10	—
173	427857,06	2311184,17	Геодезический метод	0,10	—
174	427923,12	2311240,77	Геодезический метод	0,10	—
175	427925,45	2311239,08	Геодезический метод	0,10	—
176	427931,55	2311237,78	Геодезический метод	0,10	—
177	427937,65	2311239,08	Геодезический метод	0,10	—
178	427942,69	2311242,75	Геодезический метод	0,10	—
179	427945,81	2311248,15	Геодезический метод	0,10	—
180	427946,20	2311251,77	Геодезический метод	0,10	—
181	427996,84	2311261,84	Геодезический метод	0,10	—
182	427998,76	2311258,52	Геодезический метод	0,10	—
183	428003,80	2311254,85	Геодезический метод	0,10	—
184	428009,90	2311253,55	Геодезический метод	0,10	—
185	428016,00	2311254,85	Геодезический метод	0,10	—
186	428021,05	2311258,52	Геодезический метод	0,10	—
187	428024,17	2311263,92	Геодезический метод	0,10	—

ГРАФИЧЕСКОЕ ОПИСАНИЕ

местоположения границ публичного сервитута в отношении земель и земельных участков в целях эксплуатации существующего линейного объекта системы электроснабжения регионального значения «Воздушная линия 35 кВ Л-549 Ачикулак-Андрей-Курган» и его неотъемлемых технологических частей

(наименование объекта, местоположение границ которого описано)

Сведения о местоположении границ объекта

1	2	3	4	5	6
188	428024,82	2311270,12	Геодезический метод	0,10	—
189	428023,33	2311274,72	Геодезический метод	0,10	—
190	428081,54	2311322,93	Геодезический метод	0,10	—
191	428184,88	2311405,84	Геодезический метод	0,10	—
192	428220,87	2311434,42	Геодезический метод	0,10	—
193	428223,32	2311432,64	Геодезический метод	0,10	—
194	428229,42	2311431,35	Геодезический метод	0,10	—
195	428235,52	2311432,64	Геодезический метод	0,10	—
196	428240,56	2311436,31	Геодезический метод	0,10	—
197	428243,11	2311440,72	Геодезический метод	0,10	—
198	428313,09	2311431,38	Геодезический метод	0,10	—
199	428900,03	2311350,98	Геодезический метод	0,10	—
200	428900,04	2311350,98	Геодезический метод	0,10	—
201	428963,22	2311342,64	Геодезический метод	0,10	—
202	428963,55	2311339,48	Геодезический метод	0,10	—
203	428966,67	2311334,08	Геодезический метод	0,10	—
204	428971,72	2311330,41	Геодезический метод	0,10	—
205	428977,82	2311329,12	Геодезический метод	0,10	—
206	428983,92	2311330,41	Геодезический метод	0,10	—
207	428988,96	2311334,08	Геодезический метод	0,10	—
208	428992,08	2311339,48	Геодезический метод	0,10	—
209	428992,59	2311344,30	Геодезический метод	0,10	—
210	429023,26	2311352,36	Геодезический метод	0,10	—
211	429277,91	2311419,99	Геодезический метод	0,10	—

ГРАФИЧЕСКОЕ ОПИСАНИЕ

местоположения границ публичного сервитута в отношении земель и земельных участков в целях эксплуатации существующего линейного объекта системы электроснабжения регионального значения «Воздушная линия 35 кВ Л-549 Ачикулак-Андрей-Курган» и его неотъемлемых технологических частей

(наименование объекта, местоположение границ которого описано)

Сведения о местоположении границ объекта

1	2	3	4	5	6
212	429357,43	2311440,34	Геодезический метод	0,10	—
213	429358,89	2311437,81	Геодезический метод	0,10	—
214	429363,94	2311434,14	Геодезический метод	0,10	—
215	429370,04	2311432,85	Геодезический метод	0,10	—
216	429376,14	2311434,14	Геодезический метод	0,10	—
217	429381,18	2311437,81	Геодезический метод	0,10	—
218	429384,30	2311443,21	Геодезический метод	0,10	—
219	429384,96	2311449,42	Геодезический метод	0,10	—
220	429383,03	2311455,35	Геодезический метод	0,10	—
221	429382,28	2311456,17	Геодезический метод	0,10	—
222	429385,59	2311460,13	Геодезический метод	0,10	—
223	429385,79	2311462,41	Геодезический метод	0,10	—
224	429385,57	2311462,72	Геодезический метод	0,10	—
225	429383,82	2311464,74	Геодезический метод	0,10	—
226	429380,87	2311464,81	Геодезический метод	0,10	—
227	429377,03	2311460,79	Геодезический метод	0,10	—
228	429373,16	2311462,52	Геодезический метод	0,10	—
229	429366,92	2311462,52	Геодезический метод	0,10	—
230	429361,22	2311459,98	Геодезический метод	0,10	—
231	429357,05	2311455,35	Геодезический метод	0,10	—
232	429355,12	2311449,42	Геодезический метод	0,10	—
233	429355,26	2311448,03	Геодезический метод	0,10	—
234	429276,21	2311426,30	Геодезический метод	0,10	—
235	429021,35	2311358,65	Геодезический метод	0,10	—

ГРАФИЧЕСКОЕ ОПИСАНИЕ

местоположения границ публичного сервитута в отношении земель и земельных участков в целях эксплуатации существующего линейного объекта системы электроснабжения регионального значения «Воздушная линия 35 кВ Л-549 Ачикулак-Андрей-Курган» и его неотъемлемых технологических частей

(наименование объекта, местоположение границ которого описано)

Сведения о местоположении границ объекта

1	2	3	4	5	6
236	428991,03	2311350,92	Геодезический метод	0,10	—
237	428990,81	2311351,62	Геодезический метод	0,10	—
238	428986,63	2311356,25	Геодезический метод	0,10	—
239	428980,94	2311358,79	Геодезический метод	0,10	—
240	428974,70	2311358,79	Геодезический метод	0,10	—
241	428969,00	2311356,25	Геодезический метод	0,10	—
242	428964,83	2311351,62	Геодезический метод	0,10	—
243	428964,04	2311349,21	Геодезический метод	0,10	—
244	428900,65	2311357,67	Геодезический метод	0,10	—
245	428313,93	2311437,98	Геодезический метод	0,10	—
246	428244,33	2311447,88	Геодезический метод	0,10	—
247	428244,34	2311447,92	Геодезический метод	0,10	—
248	428242,41	2311453,85	Геодезический метод	0,10	—
249	428238,23	2311458,48	Геодезический метод	0,10	—
250	428232,54	2311461,02	Геодезический метод	0,10	—
251	428226,30	2311461,02	Геодезический метод	0,10	—
252	428220,60	2311458,48	Геодезический метод	0,10	—
253	428216,43	2311453,85	Геодезический метод	0,10	—
254	428214,50	2311447,92	Геодезический метод	0,10	—
255	428215,15	2311441,71	Геодезический метод	0,10	—
256	428215,88	2311440,45	Геодезический метод	0,10	—
257	428180,70	2311411,15	Геодезический метод	0,10	—
258	428077,25	2311327,81	Геодезический метод	0,10	—
259	428018,40	2311280,83	Геодезический метод	0,10	—

ГРАФИЧЕСКОЕ ОПИСАНИЕ

местоположения границ публичного сервитута в отношении земель и земельных участков в целях эксплуатации существующего линейного объекта системы электроснабжения регионального значения «Воздушная линия 35 кВ Л-549 Ачикулак-Андрей-Курган» и его неотъемлемых технологических частей

(наименование объекта, местоположение границ которого описано)

Сведения о местоположении границ объекта

1	2	3	4	5	6
260	428013,02	2311283,22	Геодезический метод	0,10	—
261	428006,78	2311283,22	Геодезический метод	0,10	—
262	428001,09	2311280,69	Геодезический метод	0,10	—
263	427996,91	2311276,05	Геодезический метод	0,10	—
264	427994,98	2311270,12	Геодезический метод	0,10	—
265	427995,03	2311269,67	Геодезический метод	0,10	—
266	427944,71	2311259,74	Геодезический метод	0,10	—
267	427944,54	2311260,28	Геодезический метод	0,10	—
268	427940,36	2311264,92	Геодезический метод	0,10	—
269	427934,67	2311267,45	Геодезический метод	0,10	—
270	427928,43	2311267,45	Геодезический метод	0,10	—
271	427922,73	2311264,92	Геодезический метод	0,10	—
272	427918,56	2311260,28	Геодезический метод	0,10	—
273	427916,63	2311254,35	Геодезический метод	0,10	—
274	427917,28	2311248,15	Геодезический метод	0,10	—
275	427917,99	2311246,92	Геодезический метод	0,10	—
276	427852,69	2311189,46	Геодезический метод	0,10	—
277	427772,61	2311119,94	Геодезический метод	0,10	—
278	427772,60	2311119,92	Геодезический метод	0,10	—
279	427702,30	2311058,13	Геодезический метод	0,10	—
280	427622,64	2310989,21	Геодезический метод	0,10	—
281	427564,02	2310939,14	Геодезический метод	0,10	—
282	427558,75	2310941,49	Геодезический метод	0,10	—
283	427552,51	2310941,49	Геодезический метод	0,10	—

ГРАФИЧЕСКОЕ ОПИСАНИЕ

местоположения границ публичного сервитута в отношении земель и земельных участков в целях эксплуатации существующего линейного объекта системы электроснабжения регионального значения «Воздушная линия 35 кВ Л-549 Ачикулак-Андрей-Курган» и его неотъемлемых технологических частей

(наименование объекта, местоположение границ которого описано)

Сведения о местоположении границ объекта

1	2	3	4	5	6
284	427546,81	2310938,95	Геодезический метод	0,10	—
285	427542,64	2310934,32	Геодезический метод	0,10	—
286	427540,71	2310928,38	Геодезический метод	0,10	—
287	427541,28	2310922,92	Геодезический метод	0,10	—
288	427496,05	2310896,38	Геодезический метод	0,10	—
289	427495,09	2310897,46	Геодезический метод	0,10	—
290	427489,39	2310900,00	Геодезический метод	0,10	—
291	427483,15	2310900,00	Геодезический метод	0,10	—
292	427477,46	2310897,46	Геодезический метод	0,10	—
293	427473,28	2310892,83	Геодезический метод	0,10	—
294	427471,35	2310886,90	Геодезический метод	0,10	—
295	427472,01	2310880,69	Геодезический метод	0,10	—
296	427472,49	2310879,85	Геодезический метод	0,10	—
297	427401,33	2310820,09	Геодезический метод	0,10	—
298	427077,64	2310554,62	Геодезический метод	0,10	—
299	426544,00	2310116,21	Геодезический метод	0,10	—
300	426178,55	2309816,22	Геодезический метод	0,10	—
301	426113,00	2309762,50	Геодезический метод	0,10	—
302	426112,65	2309762,89	Геодезический метод	0,10	—
303	426106,95	2309765,42	Геодезический метод	0,10	—
304	426100,71	2309765,42	Геодезический метод	0,10	—
305	426095,02	2309762,89	Геодезический метод	0,10	—
306	426090,84	2309758,26	Геодезический метод	0,10	—
307	426088,91	2309752,33	Геодезический метод	0,10	—

ГРАФИЧЕСКОЕ ОПИСАНИЕ

местоположения границ публичного сервитута в отношении земель и земельных участков в целях эксплуатации существующего линейного объекта системы электроснабжения регионального значения «Воздушная линия 35 кВ Л-549 Ачикулак-Андрей-Курган» и его неотъемлемых технологических частей

(наименование объекта, местоположение границ которого описано)

Сведения о местоположении границ объекта

1	2	3	4	5	6
308	426089,57	2309746,12	Геодезический метод	0,10	—
309	426091,65	2309742,52	Геодезический метод	0,10	—
310	426049,53	2309697,28	Геодезический метод	0,10	—
311	425994,88	2309638,61	Геодезический метод	0,10	—
312	425994,88	2309638,61	Геодезический метод	0,10	—
313	425940,86	2309580,50	Геодезический метод	0,10	—
314	425940,85	2309580,49	Геодезический метод	0,10	—
315	425901,29	2309537,28	Геодезический метод	0,10	—
316	425839,12	2309470,49	Геодезический метод	0,10	—
317	425839,12	2309470,49	Геодезический метод	0,10	—
318	425780,13	2309406,91	Геодезический метод	0,10	—
319	425780,12	2309406,90	Геодезический метод	0,10	—
320	425718,56	2309339,92	Геодезический метод	0,10	—
321	425659,03	2309276,58	Геодезический метод	0,10	—
322	425655,24	2309278,27	Геодезический метод	0,10	—
323	425649,00	2309278,27	Геодезический метод	0,10	—
324	425643,31	2309275,73	Геодезический метод	0,10	—
325	425639,13	2309271,10	Геодезический метод	0,10	—
326	425637,20	2309265,17	Геодезический метод	0,10	—
327	425637,80	2309259,53	Геодезический метод	0,10	—
328	425569,59	2309219,33	Геодезический метод	0,10	—
329	425568,55	2309220,49	Геодезический метод	0,10	—
330	425562,85	2309223,03	Геодезический метод	0,10	—
331	425556,61	2309223,03	Геодезический метод	0,10	—

ГРАФИЧЕСКОЕ ОПИСАНИЕ

местоположения границ публичного сервитута в отношении земель и земельных участков в целях эксплуатации существующего линейного объекта системы электроснабжения регионального значения «Воздушная линия 35 кВ Л-549 Ачикулак-Андрей-Курган» и его неотъемлемых технологических частей

(наименование объекта, местоположение границ которого описано)

Сведения о местоположении границ объекта

1	2	3	4	5	6
332	425550,92	2309220,49	Геодезический метод	0,10	—
333	425546,74	2309215,86	Геодезический метод	0,10	—
334	425544,81	2309209,92	Геодезический метод	0,10	—
335	425545,47	2309203,72	Геодезический метод	0,10	—
336	425546,62	2309201,72	Геодезический метод	0,10	—
337	425495,84	2309151,40	Геодезический метод	0,10	—
338	425295,00	2308957,57	Геодезический метод	0,10	—
339	425219,70	2308885,62	Геодезический метод	0,10	—
340	425219,68	2308885,61	Геодезический метод	0,10	—
341	425143,98	2308812,05	Геодезический метод	0,10	—
342	425069,79	2308740,33	Геодезический метод	0,10	—
343	425008,42	2308680,99	Геодезический метод	0,10	—
344	425008,41	2308680,98	Геодезический метод	0,10	—
345	424915,82	2308590,64	Геодезический метод	0,10	—
346	424846,37	2308524,24	Геодезический метод	0,10	—
347	424846,36	2308524,24	Геодезический метод	0,10	—
348	424778,78	2308458,88	Геодезический метод	0,10	—
349	424718,72	2308401,30	Геодезический метод	0,10	—
350	424718,71	2308401,29	Геодезический метод	0,10	—
351	424649,22	2308333,81	Геодезический метод	0,10	—
352	424139,45	2307842,59	Геодезический метод	0,10	—
353	424088,68	2307793,67	Геодезический метод	0,10	—
354	424083,52	2307795,97	Геодезический метод	0,10	—
355	424077,28	2307795,97	Геодезический метод	0,10	—

ГРАФИЧЕСКОЕ ОПИСАНИЕ

местоположения границ публичного сервитута в отношении земель и земельных участков в целях эксплуатации существующего линейного объекта системы электроснабжения регионального значения «Воздушная линия 35 кВ Л-549 Ачикулак-Андрей-Курган» и его неотъемлемых технологических частей

(наименование объекта, местоположение границ которого описано)

Сведения о местоположении границ объекта

1	2	3	4	5	6
356	424071,59	2307793,43	Геодезический метод	0,10	—
357	424069,82	2307791,47	Геодезический метод	0,10	—
358	424016,93	2307822,98	Геодезический метод	0,10	—
359	424016,92	2307822,99	Геодезический метод	0,10	—
360	423962,61	2307854,81	Геодезический метод	0,10	—
361	423401,16	2308188,95	Геодезический метод	0,10	—
362	423133,03	2308348,21	Геодезический метод	0,10	—
363	423080,12	2308380,37	Геодезический метод	0,10	—
364	423080,72	2308386,07	Геодезический метод	0,10	—
365	423078,79	2308392,00	Геодезический метод	0,10	—
366	423074,61	2308396,63	Геодезический метод	0,10	—
367	423068,92	2308399,17	Геодезический метод	0,10	—
368	423062,68	2308399,17	Геодезический метод	0,10	—
369	423056,98	2308396,63	Геодезический метод	0,10	—
370	423052,81	2308392,00	Геодезический метод	0,10	—
371	423050,92	2308386,21	Геодезический метод	0,10	—
372	422984,77	2308375,25	Геодезический метод	0,10	—
373	422884,66	2308359,57	Геодезический метод	0,10	—
374	422785,45	2308344,35	Геодезический метод	0,10	—
375	422104,38	2308240,00	Геодезический метод	0,10	—
376	422044,13	2308231,52	Геодезический метод	0,10	—
377	422043,66	2308232,96	Геодезический метод	0,10	—
378	422039,48	2308237,60	Геодезический метод	0,10	—
379	422033,79	2308240,13	Геодезический метод	0,10	—

ГРАФИЧЕСКОЕ ОПИСАНИЕ

местоположения границ публичного сервитута в отношении земель и земельных участков в целях эксплуатации существующего линейного объекта системы электроснабжения регионального значения «Воздушная линия 35 кВ Л-549 Ачикулак-Андрей-Курган» и его неотъемлемых технологических частей

(наименование объекта, местоположение границ которого описано)

Сведения о местоположении границ объекта

1	2	3	4	5	6
380	422027,55	2308240,13	Геодезический метод	0,10	—
381	422021,85	2308237,60	Геодезический метод	0,10	—
382	422017,68	2308232,96	Геодезический метод	0,10	—
383	422015,75	2308227,03	Геодезический метод	0,10	—
384	422016,40	2308220,83	Геодезический метод	0,10	—
385	422016,68	2308220,35	Геодезический метод	0,10	—
386	421940,94	2308165,26	Геодезический метод	0,10	—
387	421782,96	2308053,79	Геодезический метод	0,10	—
388	421722,24	2308011,53	Геодезический метод	0,10	—
389	421721,93	2308011,88	Геодезический метод	0,10	—
390	421716,23	2308014,41	Геодезический метод	0,10	—
391	421709,99	2308014,41	Геодезический метод	0,10	—
392	421704,30	2308011,88	Геодезический метод	0,10	—
393	421700,12	2308007,24	Геодезический метод	0,10	—
394	421698,19	2308001,31	Геодезический метод	0,10	—
395	421698,58	2307997,67	Геодезический метод	0,10	—
396	421624,93	2307962,65	Геодезический метод	0,10	—
397	421622,75	2307965,08	Геодезический метод	0,10	—
398	421617,05	2307967,61	Геодезический метод	0,10	—
399	421610,81	2307967,61	Геодезический метод	0,10	—
400	421605,12	2307965,08	Геодезический метод	0,10	—
401	421600,94	2307960,44	Геодезический метод	0,10	—
402	421599,01	2307954,51	Геодезический метод	0,10	—
403	421599,67	2307948,31	Геодезический метод	0,10	—

ГРАФИЧЕСКОЕ ОПИСАНИЕ

местоположения границ публичного сервитута в отношении земель и земельных участков в целях эксплуатации существующего линейного объекта системы электроснабжения регионального значения «Воздушная линия 35 кВ Л-549 Ачикулак-Андрей-Курган» и его неотъемлемых технологических частей

(наименование объекта, местоположение границ которого описано)

Сведения о местоположении границ объекта

1	2	3	4	5	6
404	421600,94	2307946,10	Геодезический метод	0,10	—
405	421553,19	2307901,33	Геодезический метод	0,10	—
406	421046,35	2307430,17	Геодезический метод	0,10	—
407	420996,73	2307385,34	Геодезический метод	0,10	—
408	420992,36	2307387,28	Геодезический метод	0,10	—
409	420986,12	2307387,28	Геодезический метод	0,10	—
410	420980,43	2307384,75	Геодезический метод	0,10	—
411	420976,25	2307380,11	Геодезический метод	0,10	—
412	420974,32	2307374,18	Геодезический метод	0,10	—
413	420974,98	2307367,98	Геодезический метод	0,10	—
414	420978,10	2307362,58	Геодезический метод	0,10	—
415	420980,06	2307361,15	Геодезический метод	0,10	—
416	420966,53	2307325,40	Геодезический метод	0,10	—
417	420784,81	2306872,63	Геодезический метод	0,10	—
418	420750,34	2306787,33	Геодезический метод	0,10	—
419	420744,86	2306787,33	Геодезический метод	0,10	—
420	420739,16	2306784,80	Геодезический метод	0,10	—
421	420734,99	2306780,16	Геодезический метод	0,10	—
422	420733,06	2306774,23	Геодезический метод	0,10	—
423	420733,71	2306768,03	Геодезический метод	0,10	—
424	420736,83	2306762,63	Геодезический метод	0,10	—
425	420741,88	2306758,96	Геодезический метод	0,10	—
426	420747,98	2306757,66	Геодезический метод	0,10	—
427	420748,27	2306757,72	Геодезический метод	0,10	—

ГРАФИЧЕСКОЕ ОПИСАНИЕ

местоположения границ публичного сервитута в отношении земель и земельных участков в целях эксплуатации существующего линейного объекта системы электроснабжения регионального значения «Воздушная линия 35 кВ Л-549 Ачикулак-Андрей-Курган» и его неотъемлемых технологических частей

(наименование объекта, местоположение границ которого описано)

Сведения о местоположении границ объекта

1	2	3	4	5	6
428	420766,62	2306683,53	Геодезический метод	0,10	—
429	420764,31	2306682,51	Геодезический метод	0,10	—
430	420760,14	2306677,87	Геодезический метод	0,10	—
431	420758,21	2306671,94	Геодезический метод	0,10	—
432	420758,86	2306665,74	Геодезический метод	0,10	—
433	420761,25	2306661,61	Геодезический метод	0,10	—
434	420750,59	2306649,58	Геодезический метод	0,10	—
435	420736,02	2306636,27	Геодезический метод	0,10	—
436	420735,64	2306635,80	Геодезический метод	0,10	—
437	420735,38	2306634,99	Геодезический метод	0,10	—
438	420735,15	2306632,54	Геодезический метод	0,10	—
439	420735,27	2306631,63	Геодезический метод	0,10	—
440	420766,90	2306549,64	Геодезический метод	0,10	—
441	420767,20	2306549,12	Геодезический метод	0,10	—
442	420768,15	2306547,92	Геодезический метод	0,10	—
1	420769,72	2306547,15	Геодезический метод	0,10	—

3. Сведения о характерных точках части (частей) границы объекта

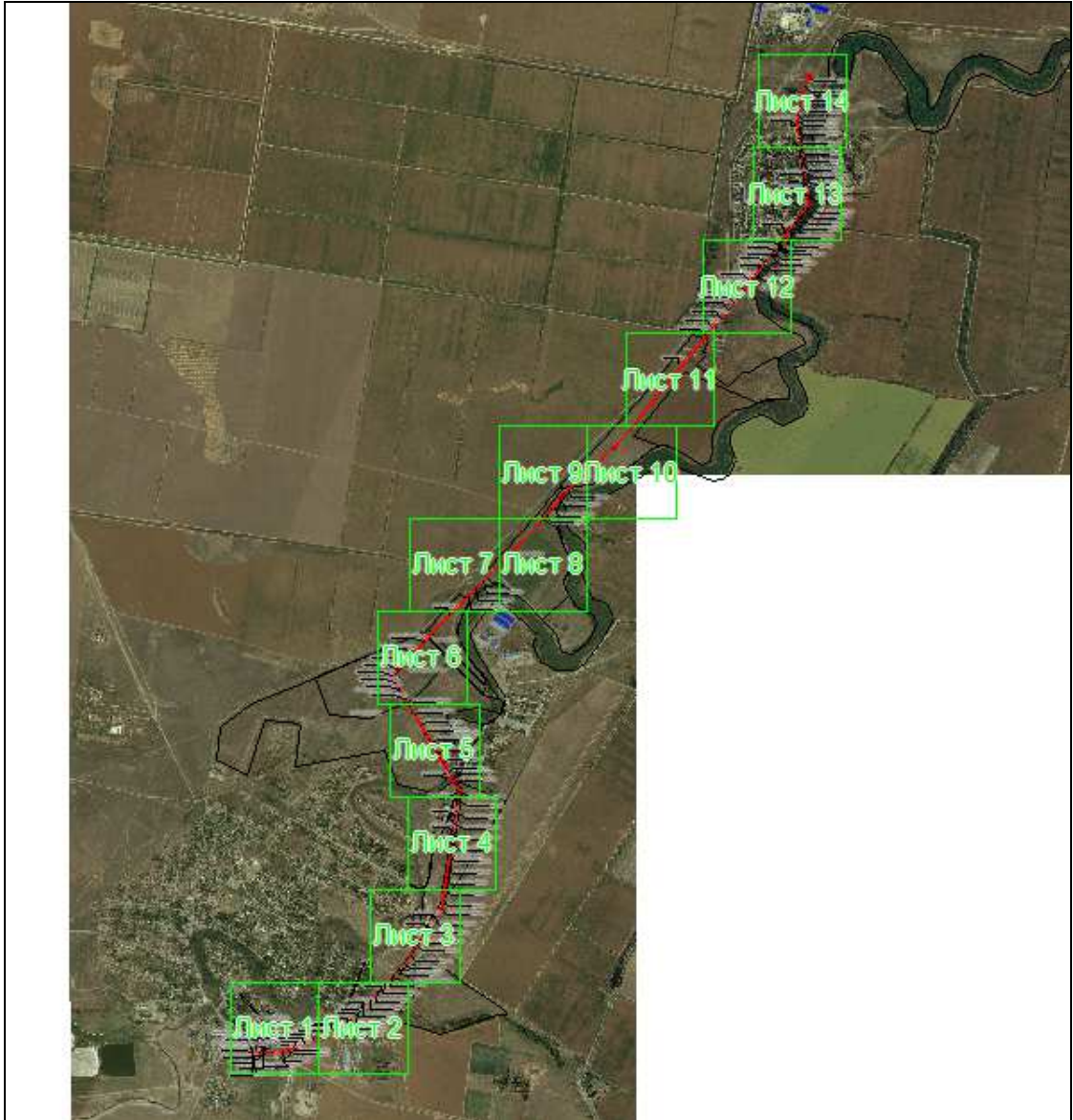
Обозначение характерных точек части границы	Координаты, м		Метод определения координат характерной точки	Средняя квадратическая погрешность положения характерной точки (M _t), м	Описание обозначения точки на местности (при наличии)
	X	Y			
1	2	3	4	5	6
Часть № —	—	—	—	—	—

ГРАФИЧЕСКОЕ ОПИСАНИЕ

местоположения границ публичного сервитута в отношении земель и земельных участков в целях эксплуатации существующего линейного объекта системы электроснабжения регионального значения «Воздушная линия 35 кВ Л-549 Ачикулак-Андрей-Курган» и его неотъемлемых технологических частей
(наименование объекта, местоположение границ которого описано)


Схема расположения границ публичного сервитута

Основной лист



Масштаб 1: 53260

Используемые условные знаки и обозначения:

-  – область выносного листа,
23 – номер выносного листа.

Остальные используемые условные знаки и обозначения приведены на отдельной странице в конце раздела.

Подпись _____ Данильченко Ю. А. Дата 8 ноября 2023 г.

Место для оттиска печати (при наличии) лица, составившего описание местоположения границ объекта

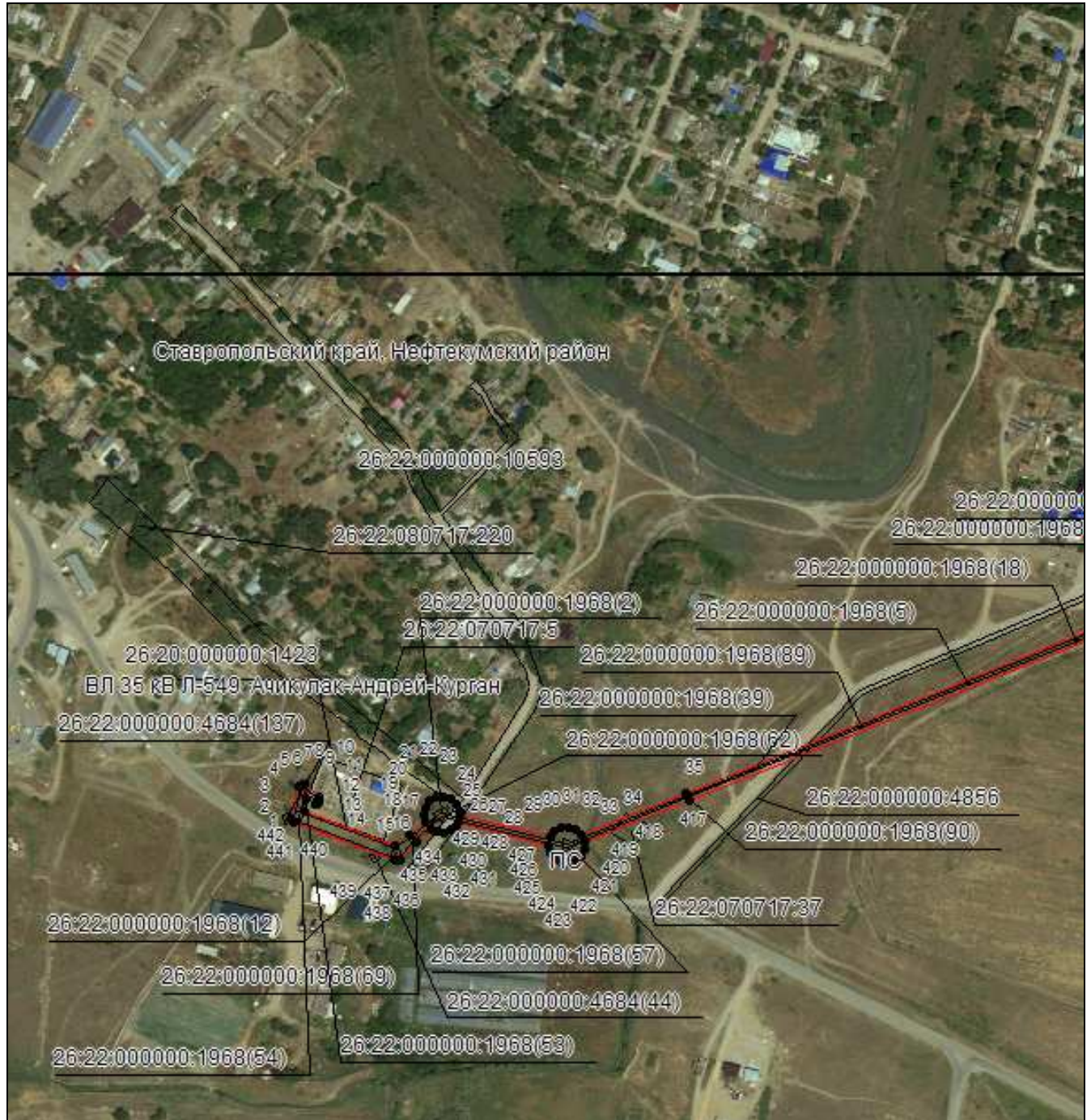


ГРАФИЧЕСКОЕ ОПИСАНИЕ

местоположения границ публичного сервитута в отношении земель и земельных участков в целях эксплуатации существующего линейного объекта системы электроснабжения регионального значения «Воздушная линия 35 кВ Л-549 Ачикулак-Андрей-Курган» и его неотъемлемых технологических частей
(наименование объекта, местоположение границ которого описано)

Схема расположения границ публичного сервитута

Выносной лист №1



Масштаб 1:5000

Используемые условные знаки и обозначения приведены на отдельной странице в конце раздела.

Подпись *Данильченко Ю. А.* Дата 8 ноября 2023 г.

Место для оттиска печати (при наличии) лица, составившего описание местоположения границ объекта

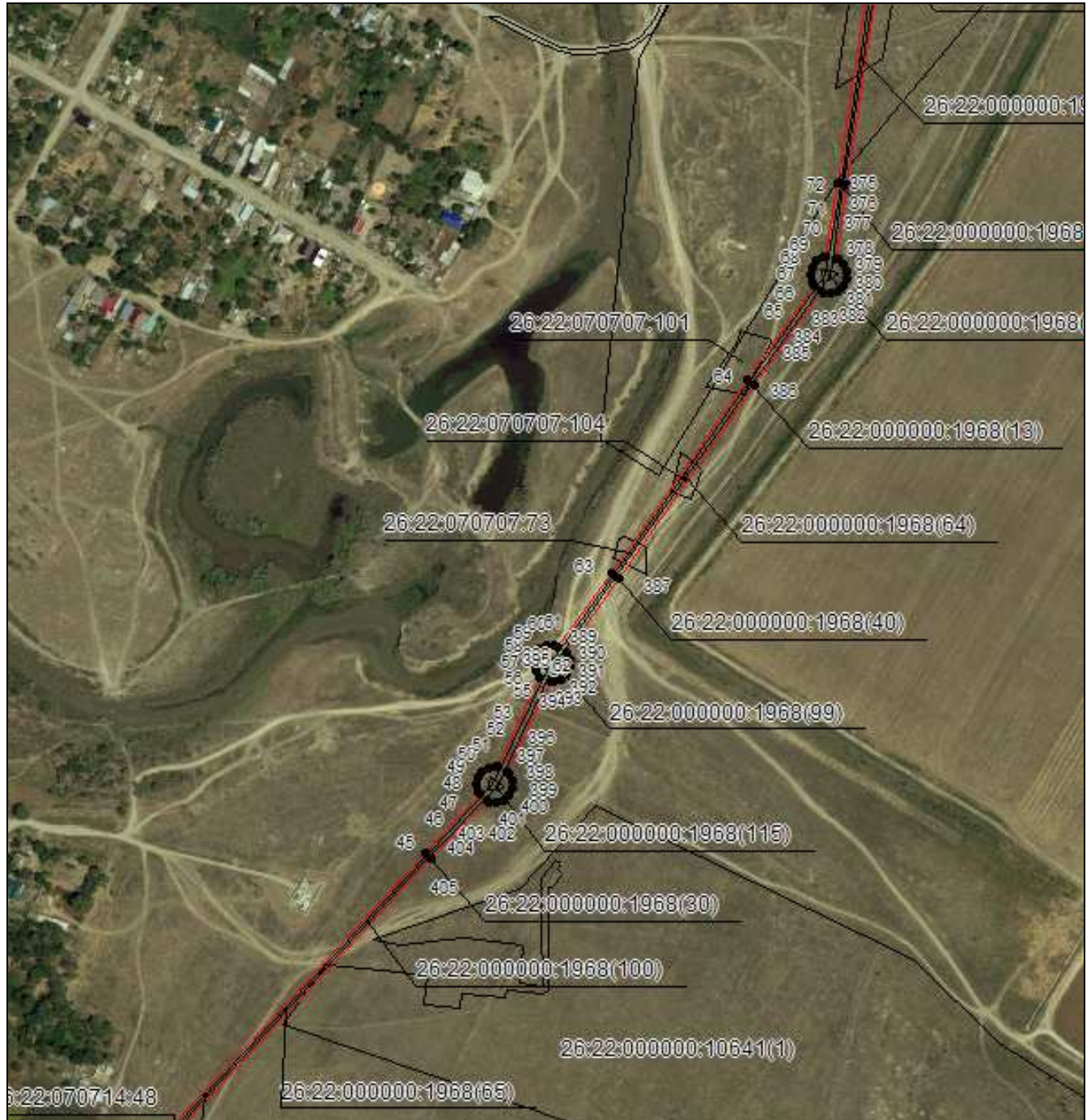


ГРАФИЧЕСКОЕ ОПИСАНИЕ

местоположения границ публичного сервитута в отношении земель и земельных участков в целях эксплуатации существующего линейного объекта системы электроснабжения регионального значения «Воздушная линия 35 кВ Л-549 Ачикулак-Андрей-Курган» и его неотъемлемых технологических частей
(наименование объекта, местоположение границ которого описано)

Схема расположения границ публичного сервитута

Выносной лист №3



Масштаб 1:5000

Используемые условные знаки и обозначения приведены на отдельной странице в конце раздела.

Подпись *Данильченко Ю. А.* Дата 8 ноября 2023 г.

Место для оттиска печати (при наличии) лица, составившего описание местоположения границ объекта



ГРАФИЧЕСКОЕ ОПИСАНИЕ

местоположения границ публичного сервитута в отношении земель и земельных участков в целях эксплуатации существующего линейного объекта системы электроснабжения регионального значения «Воздушная линия 35 кВ Л-549 Ачикулак-Андрей-Курган» и его неотъемлемых технологических частей
(наименование объекта, местоположение границ которого описано)

Схема расположения границ публичного сервитута

Выносной лист №4



Масштаб 1:5000

Используемые условные знаки и обозначения приведены на отдельной странице в конце раздела.

Подпись *Данильченко Ю. А.* Дата 8 ноября 2023 г.

Место для оттиска печати (при наличии) лица, составившего описание местоположения границ объекта

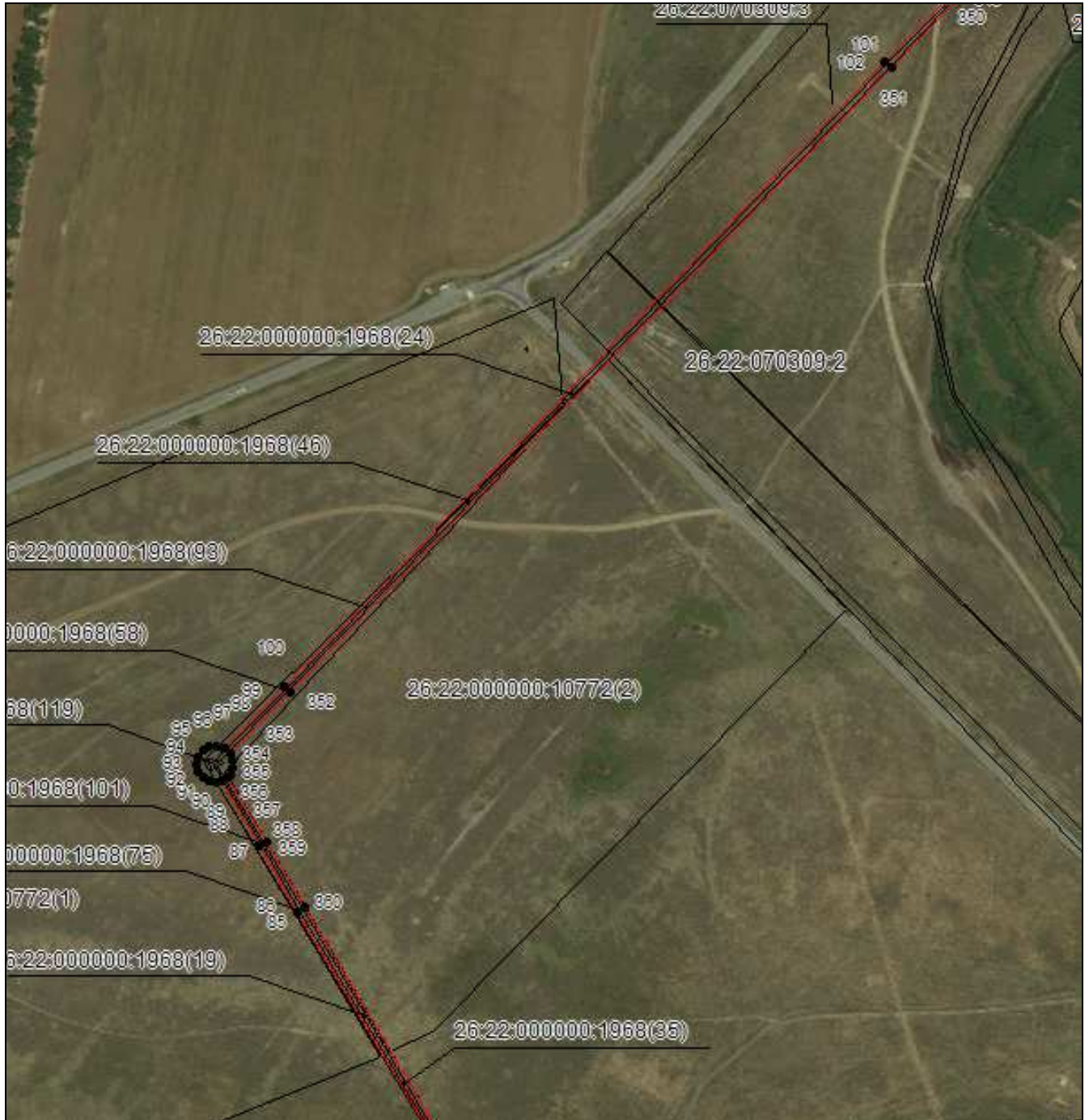


ГРАФИЧЕСКОЕ ОПИСАНИЕ

местоположения границ публичного сервитута в отношении земель и земельных участков в целях эксплуатации существующего линейного объекта системы электроснабжения регионального значения «Воздушная линия 35 кВ Л-549 Ачикулак-Андрей-Курган» и его неотъемлемых технологических частей
(наименование объекта, местоположение границ которого описано)

Схема расположения границ публичного сервитута

Выносной лист №6



Масштаб 1:5000

Используемые условные знаки и обозначения приведены на отдельной странице в конце раздела.

Подпись *Данильченко Ю. А.* Дата 8 ноября 2023 г.

Место для оттиска печати (при наличии) лица, составившего описание местоположения границ объекта

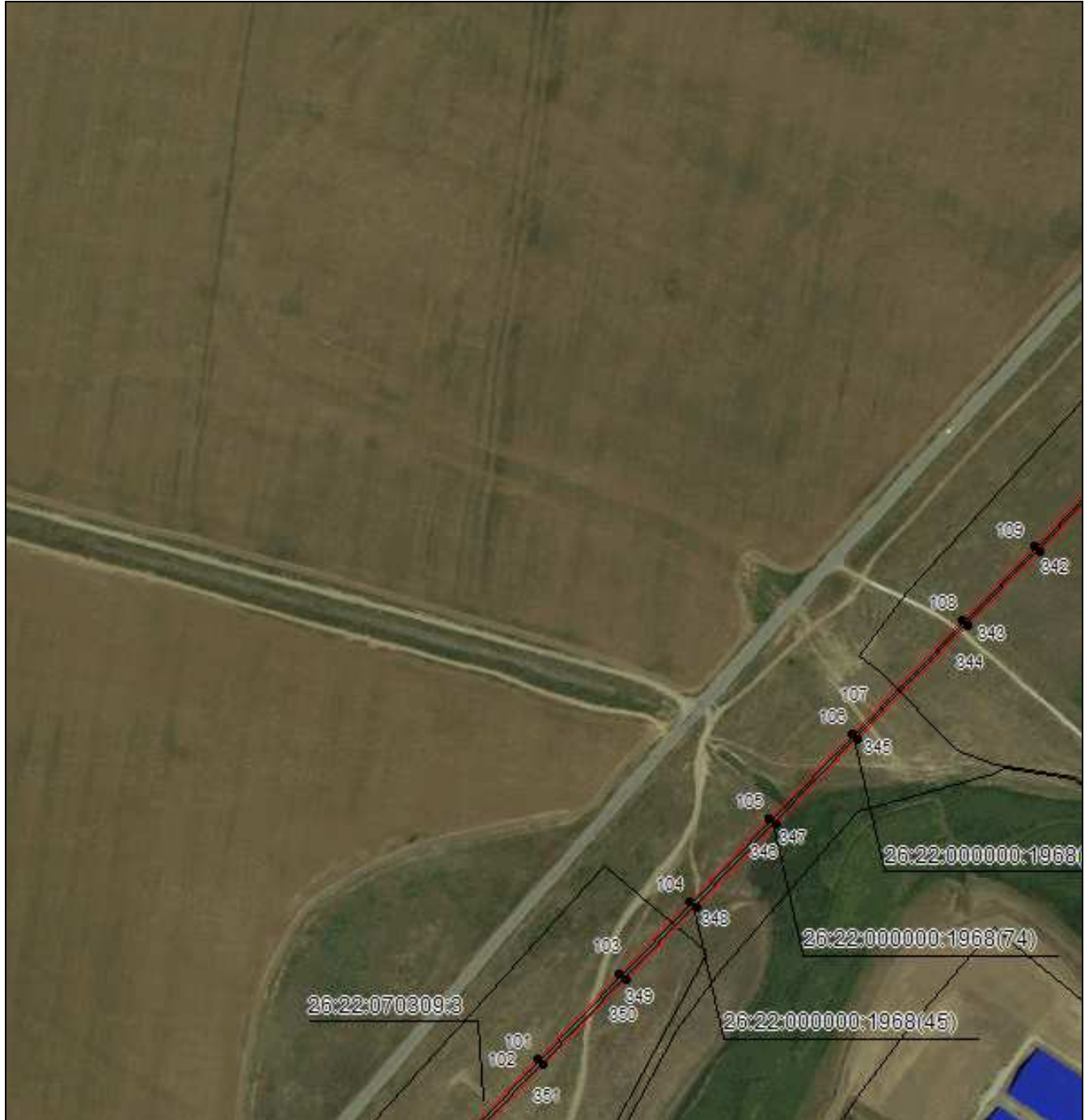


ГРАФИЧЕСКОЕ ОПИСАНИЕ

местоположения границ публичного сервитута в отношении земель и земельных участков в целях эксплуатации существующего линейного объекта системы электроснабжения регионального значения «Воздушная линия 35 кВ Л-549 Ачикулак-Андрей-Курган» и его неотъемлемых технологических частей
(наименование объекта, местоположение границ которого описано)

Схема расположения границ публичного сервитута

Выносной лист №7



Масштаб 1:5000

Используемые условные знаки и обозначения приведены на отдельной странице в конце раздела.

Подпись *Данильченко Ю. А.* Дата 8 ноября 2023 г.

Место для отпечатка печати (при наличии) лица, составившего описание местоположения границ объекта



ГРАФИЧЕСКОЕ ОПИСАНИЕ

местоположения границ публичного сервитута в отношении земель и земельных участков в целях эксплуатации существующего линейного объекта системы электроснабжения регионального значения «Воздушная линия 35 кВ Л-549 Ачикулак-Андрей-Курган» и его неотъемлемых технологических частей
(наименование объекта, местоположение границ которого описано)

Схема расположения границ публичного сервитута

Выносной лист №8



Масштаб 1:5000

Используемые условные знаки и обозначения приведены на отдельной странице в конце раздела.

Подпись *Данильченко Ю. А.* Дата 8 ноября 2023 г.

Место для оттиска печати (при наличии) лица, составившего описание местоположения границ объекта

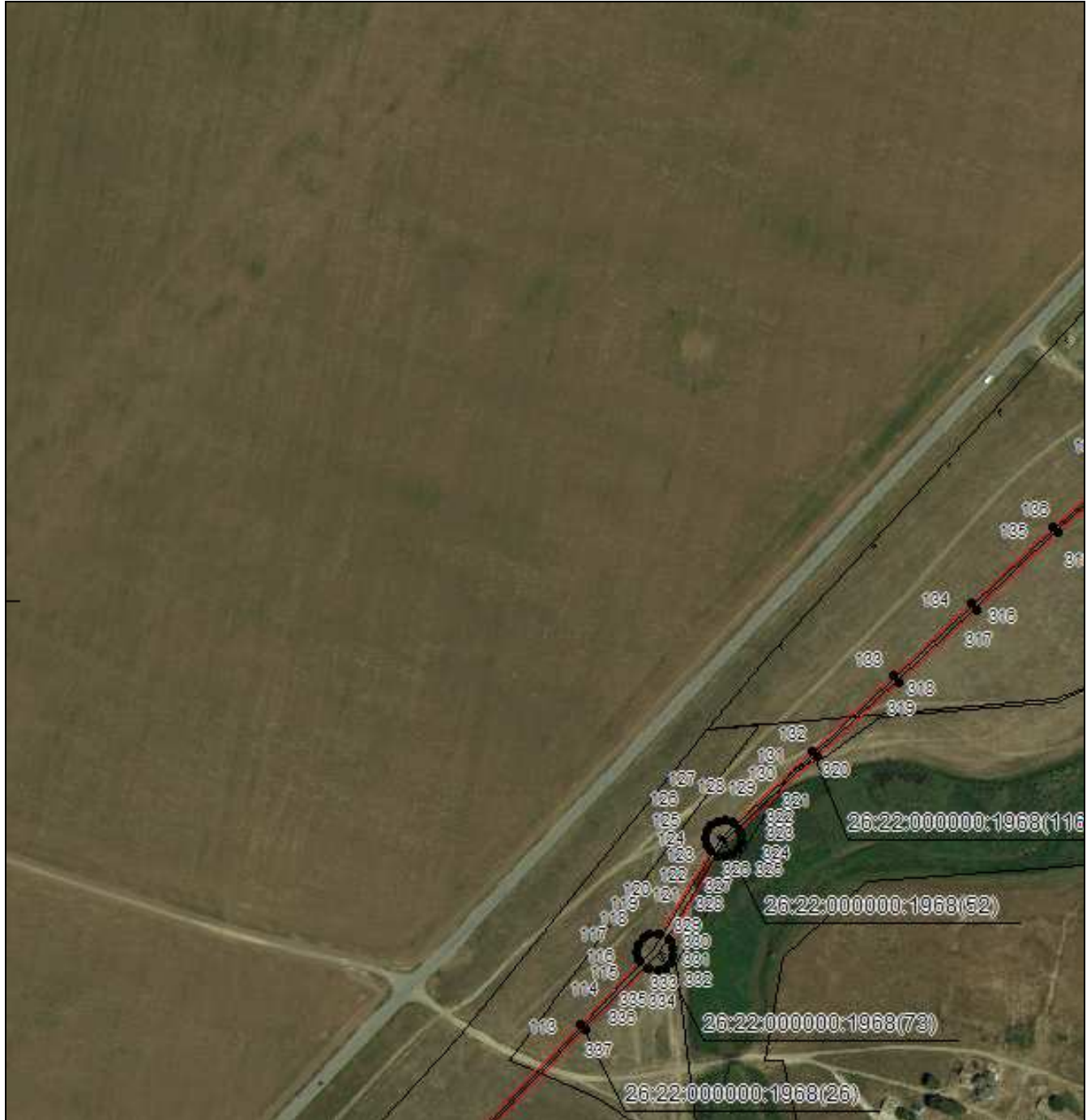


ГРАФИЧЕСКОЕ ОПИСАНИЕ

местоположения границ публичного сервитута в отношении земель и земельных участков в целях эксплуатации существующего линейного объекта системы электроснабжения регионального значения «Воздушная линия 35 кВ Л-549 Ачикулак-Андрей-Курган» и его неотъемлемых технологических частей
(наименование объекта, местоположение границ которого описано)

Схема расположения границ публичного сервитута

Выносной лист №9



Масштаб 1:5000

Используемые условные знаки и обозначения приведены на отдельной странице в конце раздела.

Подпись *Данильченко Ю. А.* Дата 8 ноября 2023 г.

Место для отрисовки печати (при наличии) лица, составившего описание местоположения границ объекта

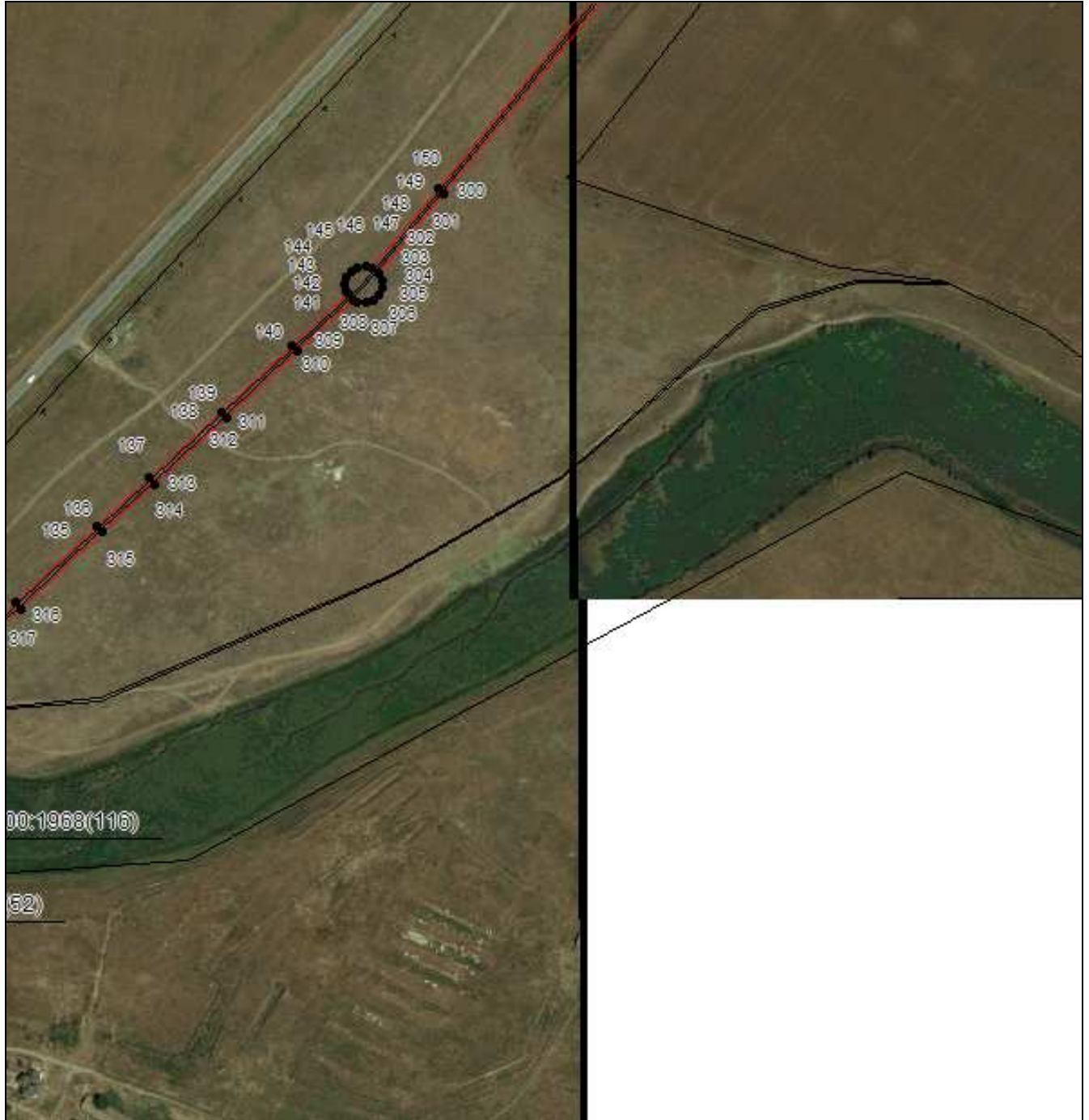


ГРАФИЧЕСКОЕ ОПИСАНИЕ

местоположения границ публичного сервитута в отношении земель и земельных участков в целях эксплуатации существующего линейного объекта системы электроснабжения регионального значения «Воздушная линия 35 кВ Л-549 Ачикулак-Андрей-Курган» и его неотъемлемых технологических частей
(наименование объекта, местоположение границ которого описано)

Схема расположения границ публичного сервитута

Выносной лист №10



Масштаб 1:5000

Используемые условные знаки и обозначения приведены на отдельной странице в конце раздела.

Подпись *Данильченко Ю. А.* Дата 8 ноября 2023 г.

Место для оттиска печати (при наличии) лица, составившего описание местоположения границ объекта



ГРАФИЧЕСКОЕ ОПИСАНИЕ

местоположения границ публичного сервитута в отношении земель и земельных участков в целях эксплуатации существующего линейного объекта системы электроснабжения регионального значения «Воздушная линия 35 кВ Л-549 Ачикулак-Андрей-Курган» и его неотъемлемых технологических частей
(наименование объекта, местоположение границ которого описано)

Схема расположения границ публичного сервитута

Выносной лист №11



Масштаб 1:5000

Используемые условные знаки и обозначения приведены на отдельной странице в конце раздела.

Подпись *Данильченко Ю. А.* Дата 8 ноября 2023 г.

Место для оттиска печати (при наличии) лица, составившего описание местоположения границ объекта



ГРАФИЧЕСКОЕ ОПИСАНИЕ

местоположения границ публичного сервитута в отношении земель и земельных участков в целях эксплуатации существующего линейного объекта системы электроснабжения регионального значения «Воздушная линия 35 кВ Л-549 Ачикулак-Андрей-Курган» и его неотъемлемых технологических частей
(наименование объекта, местоположение границ которого описано)

Схема расположения границ публичного сервитута

Выносной лист №12



Масштаб 1:5000

Используемые условные знаки и обозначения приведены на отдельной странице в конце раздела.

Подпись *Данильченко Ю. А.* Дата 8 ноября 2023 г.

Место для оттиска печати (при наличии) лица, составившего описание местоположения границ объекта

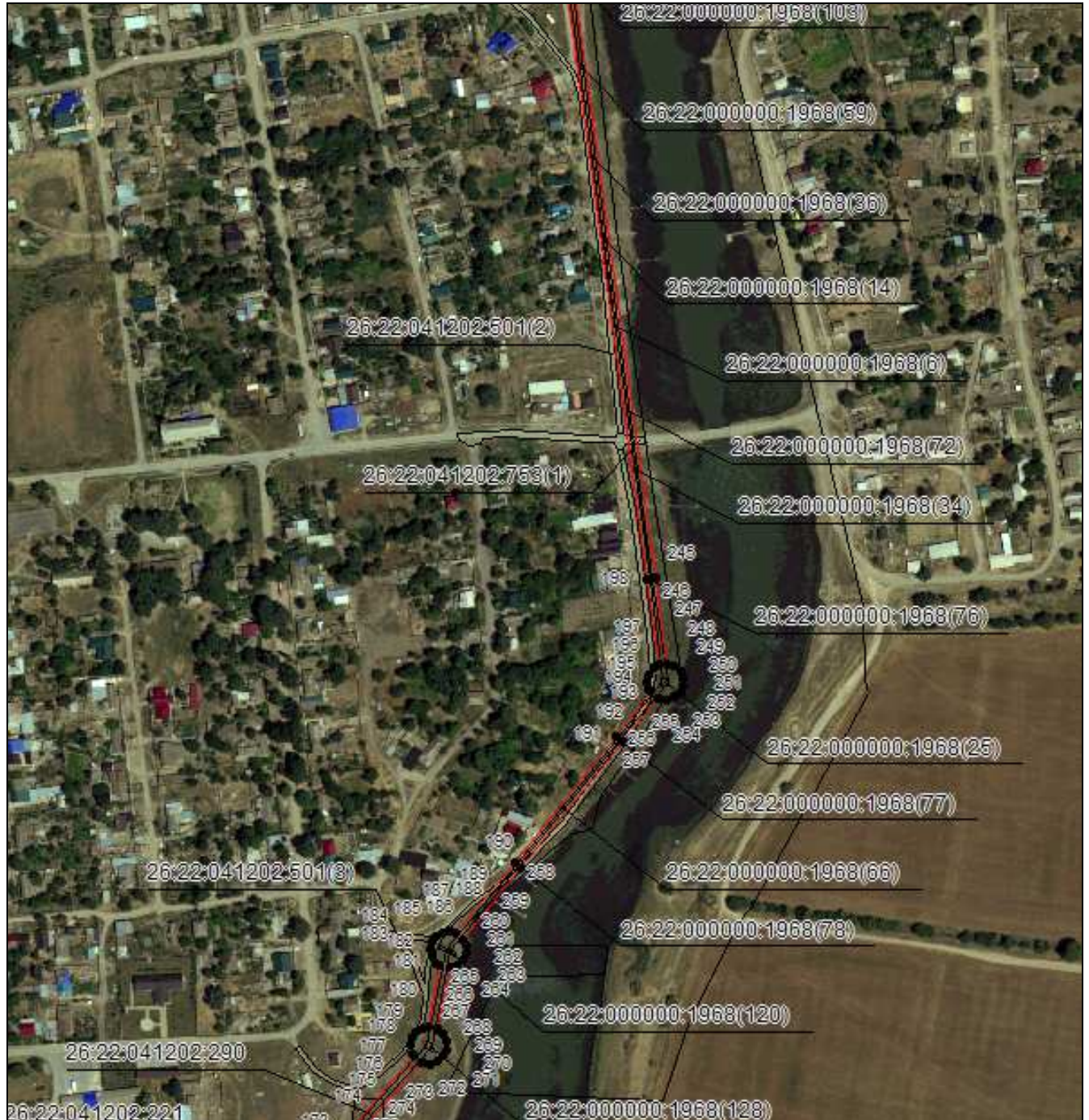


ГРАФИЧЕСКОЕ ОПИСАНИЕ

местоположения границ публичного сервитута в отношении земель и земельных участков в целях эксплуатации существующего линейного объекта системы электроснабжения регионального значения «Воздушная линия 35 кВ Л-549 Ачикулак-Андрей-Курган» и его неотъемлемых технологических частей
(наименование объекта, местоположение границ которого описано)

Схема расположения границ публичного сервитута

Выносной лист №13



Масштаб 1:5000

Используемые условные знаки и обозначения приведены на отдельной странице в конце раздела.

Подпись *Данильченко Ю. А.* Дата 8 ноября 2023 г.

Место для оттиска печати (при наличии) лица, составившего описание местоположения границ объекта



ГРАФИЧЕСКОЕ ОПИСАНИЕ

местоположения границ публичного сервитута в отношении земель и земельных участков в целях эксплуатации существующего линейного объекта системы электроснабжения регионального значения «Воздушная линия 35 кВ Л-549 Ачикулак-Андрей-Курган» и его неотъемлемых технологических частей
(наименование объекта, местоположение границ которого описано)

Схема расположения границ публичного сервитута

Выносной лист №14



Масштаб 1:5000

Используемые условные знаки и обозначения приведены на отдельной странице в конце раздела.

Подпись *Данильченко Ю. А.* Дата 8 ноября 2023 г.

Место для оттиска печати (при наличии) лица, составившего описание местоположения границ объекта







ГРАФИЧЕСКОЕ ОПИСАНИЕ

местоположения границ публичного сервитута в отношении земель и земельных участков в целях эксплуатации существующего линейного объекта системы электроснабжения регионального значения «Воздушная линия 35 кВ Л-549 Ачикулак-Андрей-Курган» и его неотъемлемых технологических частей
(наименование объекта, местоположение границ которого описано)

Схема расположения границ публичного сервитута

Используемые условные знаки и обозначения:

-  – граница публичного сервитута,
-  – граница кадастрового квартала,
- 26:22:050306:22 — кадастровый номер земельного участка/объекта капитального строительства,
- ВЛ
35 кВ Л-549
Ачикулак-
Андрей-Курган – наименование сооружения ПАО «Россети Северный Кавказ», по сведениям ЕГРН
-  – характерная точка границ публичного сервитута.
-  – установленная граница муниципального образования

