

ГРАФИЧЕСКОЕ ОПИСАНИЕ

местоположения границ публичного сервитута в отношении земель и земельных участков в целях эксплуатации существующего линейного объекта системы электроснабжения регионального значения «Воздушная линия 35 кВ Л-556 Ачикулак-Новкус-Артезиан» и его неотъемлемых технологических частей
(наименование объекта, местоположение границ которого описано)

Сведения об объекте

№ п/п	Характеристики объекта	Описание характеристик
1	2	3
1	Местоположение объекта	Ставропольский край, р-н Нефтекумский, от п/ст Ачикулак до п/ст Новкус Артезиан
2	Площадь объекта ± величина погрешности определения площади ($P \pm \Delta P$)	100200±111 кв.м
3	Иные характеристики объекта	Публичный сервитут в отношении земель и земельных участков в целях эксплуатации существующего линейного объекта системы электроснабжения регионального значения «Воздушная линия 35 кВ Л-556 Ачикулак-Новкус-Артезиан» и его неотъемлемых технологических частей, сроком на 49 лет в интересах публичного акционерного общества «Россети Северный Кавказ». Почтовый адрес ПАО «Россети Северный Кавказ»: Российская Федерация, 357506, Ставропольский край, г. Пятигорск, у. Подстанционная, д. 13 А. Адрес электронной почты ПАО «Россети Северный Кавказ»: info@rossetisk.ru

ГРАФИЧЕСКОЕ ОПИСАНИЕ

местоположения границ публичного сервитута в отношении земель и земельных участков в целях эксплуатации существующего линейного объекта системы электроснабжения регионального значения «Воздушная линия 35 кВ Л-556 Ачикулак-Новкус-Артезиан» и его неотъемлемых технологических частей

(наименование объекта, местоположение границ которого описано)

Сведения о местоположении границ объекта

1. Система координат *МСК-26 от СК-95, зона 2*

2. Сведения о характерных точках границ объекта

Обозначение характерных точек границ	Координаты, м		Метод определения координат характерной точки	Средняя квадратическая погрешность положения характерной точки (M_t), м	Описание обозначения точки на местности (при наличии)
	X	Y			
1	2	3	4	5	6
1	409063,80	2302195,20	Геодезический метод	0,10	—
2	409064,46	2302195,31	Геодезический метод	0,10	—
3	409066,64	2302196,07	Геодезический метод	0,10	—
4	409067,92	2302198,43	Геодезический метод	0,10	—
5	409066,54	2302204,15	Геодезический метод	0,10	—
6	409060,85	2302231,62	Геодезический метод	0,10	—
7	409021,30	2302461,61	Геодезический метод	0,10	—
8	409009,69	2302532,01	Геодезический метод	0,10	—
9	409009,86	2302532,05	Геодезический метод	0,10	—
10	409014,90	2302535,72	Геодезический метод	0,10	—
11	409018,02	2302541,12	Геодезический метод	0,10	—
12	409018,68	2302547,32	Геодезический метод	0,10	—
13	409016,75	2302553,25	Геодезический метод	0,10	—
14	409015,16	2302555,02	Геодезический метод	0,10	—
15	409077,26	2302638,11	Геодезический метод	0,10	—
16	409193,31	2302791,87	Геодезический метод	0,10	—
17	409258,87	2302876,26	Геодезический метод	0,10	—
18	409259,25	2302876,74	Геодезический метод	0,10	—
19	409259,29	2302876,79	Геодезический метод	0,10	—

ГРАФИЧЕСКОЕ ОПИСАНИЕ

местоположения границ публичного сервитута в отношении земель и земельных участков в целях эксплуатации существующего линейного объекта системы электроснабжения регионального значения «Воздушная линия 35 кВ Л-556 Ачикулак-Новкус-Артезиан» и его неотъемлемых технологических частей

(наименование объекта, местоположение границ которого описано)

Сведения о местоположении границ объекта

1	2	3	4	5	6
20	409353,23	2303000,95	Геодезический метод	0,10	—
21	409353,31	2303001,06	Геодезический метод	0,10	—
22	409353,82	2303001,84	Геодезический метод	0,10	—
23	409425,77	2303099,29	Геодезический метод	0,10	—
24	409592,95	2303319,55	Геодезический метод	0,10	—
25	409639,64	2303380,88	Геодезический метод	0,10	—
26	409639,97	2303380,65	Геодезический метод	0,10	—
27	409646,07	2303379,35	Геодезический метод	0,10	—
28	409652,17	2303380,65	Геодезический метод	0,10	—
29	409657,21	2303384,32	Геодезический метод	0,10	—
30	409660,33	2303389,72	Геодезический метод	0,10	—
31	409660,75	2303393,63	Геодезический метод	0,10	—
32	409756,84	2303411,01	Геодезический метод	0,10	—
33	410310,13	2303508,83	Геодезический метод	0,10	—
34	410680,67	2303574,31	Геодезический метод	0,10	—
35	410770,50	2303587,53	Геодезический метод	0,10	—
36	410861,33	2303597,86	Геодезический метод	0,10	—
37	411680,29	2303668,27	Геодезический метод	0,10	—
38	412241,85	2303715,90	Геодезический метод	0,10	—
39	412241,86	2303715,90	Геодезический метод	0,10	—
40	412349,92	2303725,81	Геодезический метод	0,10	—
41	412445,40	2303733,78	Геодезический метод	0,10	—
42	412541,09	2303739,69	Геодезический метод	0,10	—
43	412541,41	2303739,74	Геодезический метод	0,10	—

ГРАФИЧЕСКОЕ ОПИСАНИЕ

местоположения границ публичного сервитута в отношении земель и земельных участков в целях эксплуатации существующего линейного объекта системы электроснабжения регионального значения «Воздушная линия 35 кВ Л-556 Ачикулак-Новкус-Артезиан» и его неотъемлемых технологических частей

(наименование объекта, местоположение границ которого описано)

Сведения о местоположении границ объекта

1	2	3	4	5	6
44	412623,42	2303758,35	Геодезический метод	0,10	—
45	412778,20	2303788,81	Геодезический метод	0,10	—
46	412780,65	2303784,56	Геодезический метод	0,10	—
47	412785,70	2303780,89	Геодезический метод	0,10	—
48	412791,80	2303779,60	Геодезический метод	0,10	—
49	412797,90	2303780,89	Геодезический метод	0,10	—
50	412802,94	2303784,56	Геодезический метод	0,10	—
51	412806,06	2303789,96	Геодезический метод	0,10	—
52	412806,18	2303791,11	Геодезический метод	0,10	—
53	412885,25	2303788,68	Геодезический метод	0,10	—
54	413540,73	2303769,96	Геодезический метод	0,10	—
55	413604,35	2303767,28	Геодезический метод	0,10	—
56	413604,51	2303765,77	Геодезический метод	0,10	—
57	413607,63	2303760,37	Геодезический метод	0,10	—
58	413612,67	2303756,69	Геодезический метод	0,10	—
59	413614,56	2303756,30	Геодезический метод	0,10	—
60	413615,99	2303755,26	Геодезический метод	0,10	—
61	413622,09	2303753,96	Геодезический метод	0,10	—
62	413628,19	2303755,26	Геодезический метод	0,10	—
63	413628,30	2303755,34	Геодезический метод	0,10	—
64	413689,51	2303685,11	Геодезический метод	0,10	—
65	413719,20	2303650,59	Геодезический метод	0,10	—
66	413718,87	2303650,22	Геодезический метод	0,10	—
67	413716,94	2303644,29	Геодезический метод	0,10	—

ГРАФИЧЕСКОЕ ОПИСАНИЕ

местоположения границ публичного сервитута в отношении земель и земельных участков в целях эксплуатации существующего линейного объекта системы электроснабжения регионального значения «Воздушная линия 35 кВ Л-556 Ачикулак-Новкус-Артезиан» и его неотъемлемых технологических частей

(наименование объекта, местоположение границ которого описано)

Сведения о местоположении границ объекта

1	2	3	4	5	6
68	413717,59	2303638,09	Геодезический метод	0,10	—
69	413720,71	2303632,69	Геодезический метод	0,10	—
70	413725,76	2303629,02	Геодезический метод	0,10	—
71	413727,23	2303628,71	Геодезический метод	0,10	—
72	413729,05	2303627,38	Геодезический метод	0,10	—
73	413735,15	2303626,09	Геодезический метод	0,10	—
74	413741,25	2303627,38	Геодезический метод	0,10	—
75	413746,30	2303631,05	Геодезический метод	0,10	—
76	413749,42	2303636,45	Геодезический метод	0,10	—
77	413749,49	2303637,10	Геодезический метод	0,10	—
78	413826,56	2303635,38	Геодезический метод	0,10	—
79	413908,58	2303633,36	Геодезический метод	0,10	—
80	414472,36	2303616,81	Геодезический метод	0,10	—
81	414567,25	2303611,21	Геодезический метод	0,10	—
82	414567,37	2303611,21	Геодезический метод	0,10	—
83	414568,19	2303611,38	Геодезический метод	0,10	—
84	414650,47	2303648,25	Геодезический метод	0,10	—
85	414824,07	2303719,04	Геодезический метод	0,10	—
86	414910,88	2303753,48	Геодезический метод	0,10	—
87	414910,89	2303753,48	Геодезический метод	0,10	—
88	414984,41	2303783,34	Геодезический метод	0,10	—
89	414984,43	2303783,35	Геодезический метод	0,10	—
90	415077,97	2303822,58	Геодезический метод	0,10	—
91	415684,67	2304069,36	Геодезический метод	0,10	—

ГРАФИЧЕСКОЕ ОПИСАНИЕ

местоположения границ публичного сервитута в отношении земель и земельных участков в целях эксплуатации существующего линейного объекта системы электроснабжения регионального значения «Воздушная линия 35 кВ Л-556 Ачикулак-Новкус-Артезиан» и его неотъемлемых технологических частей

(наименование объекта, местоположение границ которого описано)

Сведения о местоположении границ объекта

1	2	3	4	5	6
92	416283,49	2304312,85	Геодезический метод	0,10	—
93	416370,96	2304348,15	Геодезический метод	0,10	—
94	416370,97	2304348,15	Геодезический метод	0,10	—
95	416544,74	2304419,51	Геодезический метод	0,10	—
96	416984,55	2304598,33	Геодезический метод	0,10	—
97	417088,28	2304639,46	Геодезический метод	0,10	—
98	417088,30	2304639,47	Геодезический метод	0,10	—
99	417170,99	2304673,13	Геодезический метод	0,10	—
100	417171,00	2304673,13	Геодезический метод	0,10	—
101	417272,71	2304715,38	Геодезический метод	0,10	—
102	417359,76	2304750,67	Геодезический метод	0,10	—
103	417359,77	2304750,68	Геодезический метод	0,10	—
104	417448,12	2304787,10	Геодезический метод	0,10	—
105	417523,43	2304817,40	Геодезический метод	0,10	—
106	417550,07	2304828,53	Геодезический метод	0,10	—
107	417625,82	2304861,31	Геодезический метод	0,10	—
108	417713,40	2304899,00	Геодезический метод	0,10	—
109	417800,64	2304936,08	Геодезический метод	0,10	—
110	417800,65	2304936,08	Геодезический метод	0,10	—
111	417975,60	2305011,19	Геодезический метод	0,10	—
112	418063,56	2305047,60	Геодезический метод	0,10	—
113	418063,59	2305047,61	Геодезический метод	0,10	—
114	418128,44	2305075,87	Геодезический метод	0,10	—
115	418213,08	2305112,98	Геодезический метод	0,10	—

ГРАФИЧЕСКОЕ ОПИСАНИЕ

местоположения границ публичного сервитута в отношении земель и земельных участков в целях эксплуатации существующего линейного объекта системы электроснабжения регионального значения «Воздушная линия 35 кВ Л-556 Ачикулак-Новкус-Артезиан» и его неотъемлемых технологических частей

(наименование объекта, местоположение границ которого описано)

Сведения о местоположении границ объекта

1	2	3	4	5	6
116	418388,30	2305187,92	Геодезический метод	0,10	—
117	418912,35	2305412,50	Геодезический метод	0,10	—
118	418999,50	2305447,81	Геодезический метод	0,10	—
119	418999,57	2305447,84	Геодезический метод	0,10	—
120	419086,50	2305487,21	Геодезический метод	0,10	—
121	420044,07	2305897,12	Геодезический метод	0,10	—
122	420127,23	2305930,69	Геодезический метод	0,10	—
123	420128,14	2305931,42	Геодезический метод	0,10	—
124	420128,79	2305932,37	Геодезический метод	0,10	—
125	420129,13	2305933,49	Геодезический метод	0,10	—
126	420129,83	2306050,52	Геодезический метод	0,10	—
127	420138,21	2306550,85	Геодезический метод	0,10	—
128	420139,69	2306617,90	Геодезический метод	0,10	—
129	420142,92	2306618,58	Геодезический метод	0,10	—
130	420147,97	2306622,25	Геодезический метод	0,10	—
131	420151,09	2306627,65	Геодезический метод	0,10	—
132	420151,26	2306629,27	Геодезический метод	0,10	—
133	420226,42	2306631,61	Геодезический метод	0,10	—
134	420226,42	2306631,61	Геодезический метод	0,10	—
135	420402,47	2306637,38	Геодезический метод	0,10	—
136	420473,39	2306639,23	Геодезический метод	0,10	—
137	420473,40	2306639,23	Геодезический метод	0,10	—
138	420583,58	2306642,85	Геодезический метод	0,10	—
139	420669,00	2306645,75	Геодезический метод	0,10	—

ГРАФИЧЕСКОЕ ОПИСАНИЕ

местоположения границ публичного сервитута в отношении земель и земельных участков в целях эксплуатации существующего линейного объекта системы электроснабжения регионального значения «Воздушная линия 35 кВ Л-556 Ачикулак-Новкус-Артезиан» и его неотъемлемых технологических частей

(наименование объекта, местоположение границ которого описано)

Сведения о местоположении границ объекта

1	2	3	4	5	6
140	420669,07	2306645,07	Геодезический метод	0,10	—
141	420672,19	2306639,67	Геодезический метод	0,10	—
142	420677,24	2306636,00	Геодезический метод	0,10	—
143	420683,34	2306634,71	Геодезический метод	0,10	—
144	420689,44	2306636,00	Геодезический метод	0,10	—
145	420692,63	2306638,33	Геодезический метод	0,10	—
146	420729,19	2306611,94	Геодезический метод	0,10	—
147	420760,82	2306538,79	Геодезический метод	0,10	—
148	420761,42	2306538,02	Геодезический метод	0,10	—
149	420762,90	2306536,85	Геодезический метод	0,10	—
150	420763,74	2306536,46	Геодезический метод	0,10	—
151	420798,68	2306529,44	Геодезический метод	0,10	—
152	420799,07	2306529,40	Геодезический метод	0,10	—
153	420800,42	2306529,92	Геодезический метод	0,10	—
154	420801,95	2306531,32	Геодезический метод	0,10	—
155	420802,52	2306532,22	Геодезический метод	0,10	—
156	420811,02	2306560,60	Геодезический метод	0,10	—
157	420811,10	2306561,27	Геодезический метод	0,10	—
158	420810,97	2306563,83	Геодезический метод	0,10	—
159	420810,82	2306564,51	Геодезический метод	0,10	—
160	420803,77	2306581,27	Геодезический метод	0,10	—
161	420803,66	2306581,50	Геодезический метод	0,10	—
162	420800,76	2306582,12	Геодезический метод	0,10	—
163	420799,24	2306581,03	Геодезический метод	0,10	—

ГРАФИЧЕСКОЕ ОПИСАНИЕ

местоположения границ публичного сервитута в отношении земель и земельных участков в целях эксплуатации существующего линейного объекта системы электроснабжения регионального значения «Воздушная линия 35 кВ Л-556 Ачикулак-Новкус-Артезиан» и его неотъемлемых технологических частей

(наименование объекта, местоположение границ которого описано)

Сведения о местоположении границ объекта

1	2	3	4	5	6
164	420798,67	2306580,40	Геодезический метод	0,10	—
165	420798,41	2306579,25	Геодезический метод	0,10	—
166	420799,64	2306563,62	Геодезический метод	0,10	—
167	420799,74	2306561,38	Геодезический метод	0,10	—
168	420793,54	2306538,73	Геодезический метод	0,10	—
169	420793,26	2306538,49	Геодезический метод	0,10	—
170	420770,78	2306545,88	Геодезический метод	0,10	—
171	420769,91	2306546,54	Геодезический метод	0,10	—
172	420738,19	2306618,54	Геодезический метод	0,10	—
173	420738,09	2306618,73	Геодезический метод	0,10	—
174	420737,61	2306619,29	Геодезический метод	0,10	—
175	420736,17	2306620,44	Геодезический метод	0,10	—
176	420736,00	2306620,57	Геодезический метод	0,10	—
177	420697,58	2306645,03	Геодезический метод	0,10	—
178	420697,60	2306645,07	Геодезический метод	0,10	—
179	420698,26	2306651,28	Геодезический метод	0,10	—
180	420696,33	2306657,21	Геодезический метод	0,10	—
181	420692,15	2306661,84	Геодезический метод	0,10	—
182	420686,46	2306664,38	Геодезический метод	0,10	—
183	420680,22	2306664,38	Геодезический метод	0,10	—
184	420674,52	2306661,84	Геодезический метод	0,10	—
185	420670,35	2306657,21	Геодезический метод	0,10	—
186	420668,90	2306652,77	Геодезический метод	0,10	—
187	420583,22	2306650,19	Геодезический метод	0,10	—

ГРАФИЧЕСКОЕ ОПИСАНИЕ

местоположения границ публичного сервитута в отношении земель и земельных участков в целях эксплуатации существующего линейного объекта системы электроснабжения регионального значения «Воздушная линия 35 кВ Л-556 Ачикулак-Новкус-Артезиан» и его неотъемлемых технологических частей

(наименование объекта, местоположение границ которого описано)

Сведения о местоположении границ объекта

1	2	3	4	5	6
188	420473,19	2306646,81	Геодезический метод	0,10	—
189	420473,17	2306646,81	Геодезический метод	0,10	—
190	420401,89	2306643,79	Геодезический метод	0,10	—
191	420226,28	2306638,29	Геодезический метод	0,10	—
192	420151,05	2306635,98	Геодезический метод	0,10	—
193	420149,81	2306639,79	Геодезический метод	0,10	—
194	420145,64	2306644,42	Геодезический метод	0,10	—
195	420139,94	2306646,96	Геодезический метод	0,10	—
196	420133,70	2306646,96	Геодезический метод	0,10	—
197	420128,01	2306644,42	Геодезический метод	0,10	—
198	420123,83	2306639,79	Геодезический метод	0,10	—
199	420121,90	2306633,86	Геодезический метод	0,10	—
200	420122,56	2306627,65	Геодезический метод	0,10	—
201	420125,68	2306622,25	Геодезический метод	0,10	—
202	420130,72	2306618,58	Геодезический метод	0,10	—
203	420133,01	2306618,10	Геодезический метод	0,10	—
204	420131,73	2306551,23	Геодезический метод	0,10	—
205	420122,76	2306050,56	Геодезический метод	0,10	—
206	420120,07	2305937,55	Геодезический метод	0,10	—
207	420041,58	2305903,31	Геодезический метод	0,10	—
208	419084,36	2305493,49	Геодезический метод	0,10	—
209	418995,92	2305458,15	Геодезический метод	0,10	—
210	418995,82	2305458,11	Геодезический метод	0,10	—
211	418909,80	2305418,67	Геодезический метод	0,10	—

ГРАФИЧЕСКОЕ ОПИСАНИЕ

местоположения границ публичного сервитута в отношении земель и земельных участков в целях эксплуатации существующего линейного объекта системы электроснабжения регионального значения «Воздушная линия 35 кВ Л-556 Ачикулак-Новкус-Артезиан» и его неотъемлемых технологических частей

(наименование объекта, местоположение границ которого описано)

Сведения о местоположении границ объекта

1	2	3	4	5	6
212	418385,90	2305193,98	Геодезический метод	0,10	—
213	418210,86	2305119,13	Геодезический метод	0,10	—
214	418210,86	2305119,13	Геодезический метод	0,10	—
215	418125,67	2305082,53	Геодезический метод	0,10	—
216	418060,71	2305054,54	Геодезический метод	0,10	—
217	417973,28	2305017,21	Геодезический метод	0,10	—
218	417798,04	2304942,31	Геодезический метод	0,10	—
219	417710,93	2304905,07	Геодезический метод	0,10	—
220	417710,92	2304905,07	Геодезический метод	0,10	—
221	417623,51	2304867,29	Геодезический метод	0,10	—
222	417547,41	2304834,51	Геодезический метод	0,10	—
223	417521,02	2304823,50	Геодезический метод	0,10	—
224	417445,77	2304793,08	Геодезический метод	0,10	—
225	417445,76	2304793,07	Геодезический метод	0,10	—
226	417357,58	2304756,73	Геодезический метод	0,10	—
227	417270,46	2304721,39	Геодезический метод	0,10	—
228	417168,50	2304680,11	Геодезический метод	0,10	—
229	417085,19	2304646,29	Геодезический метод	0,10	—
230	417085,19	2304646,29	Геодезический метод	0,10	—
231	416982,18	2304604,44	Геодезический метод	0,10	—
232	416542,26	2304425,57	Геодезический метод	0,10	—
233	416542,26	2304425,57	Геодезический метод	0,10	—
234	416368,69	2304354,19	Геодезический метод	0,10	—
235	416281,12	2304319,03	Геодезический метод	0,10	—

ГРАФИЧЕСКОЕ ОПИСАНИЕ

местоположения границ публичного сервитута в отношении земель и земельных участков в целях эксплуатации существующего линейного объекта системы электроснабжения регионального значения «Воздушная линия 35 кВ Л-556 Ачикулак-Новкус-Артезиан» и его неотъемлемых технологических частей

(наименование объекта, местоположение границ которого описано)

Сведения о местоположении границ объекта

1	2	3	4	5	6
236	416281,11	2304319,03	Геодезический метод	0,10	—
237	415682,39	2304075,31	Геодезический метод	0,10	—
238	415075,89	2303828,62	Геодезический метод	0,10	—
239	415075,89	2303828,61	Геодезический метод	0,10	—
240	414981,97	2303790,15	Геодезический метод	0,10	—
241	414908,22	2303760,14	Геодезический метод	0,10	—
242	414822,01	2303725,14	Геодезический метод	0,10	—
243	414822,01	2303725,14	Геодезический метод	0,10	—
244	414648,00	2303654,44	Геодезический метод	0,10	—
245	414565,49	2303622,97	Геодезический метод	0,10	—
246	414472,69	2303623,35	Геодезический метод	0,10	—
247	413908,81	2303639,85	Геодезический метод	0,10	—
248	413826,74	2303642,42	Геодезический метод	0,10	—
249	413749,36	2303644,84	Геодезический метод	0,10	—
250	413748,14	2303648,59	Геодезический метод	0,10	—
251	413743,97	2303653,22	Геодезический метод	0,10	—
252	413740,93	2303654,58	Геодезический метод	0,10	—
253	413740,67	2303654,86	Геодезический метод	0,10	—
254	413734,98	2303657,39	Геодезический метод	0,10	—
255	413728,74	2303657,39	Геодезический метод	0,10	—
256	413725,50	2303655,95	Геодезический метод	0,10	—
257	413695,02	2303690,08	Геодезический метод	0,10	—
258	413634,38	2303760,90	Геодезический метод	0,10	—
259	413636,36	2303764,33	Геодезический метод	0,10	—

ГРАФИЧЕСКОЕ ОПИСАНИЕ

местоположения границ публичного сервитута в отношении земель и земельных участков в целях эксплуатации существующего линейного объекта системы электроснабжения регионального значения «Воздушная линия 35 кВ Л-556 Ачикулак-Новкус-Артезиан» и его неотъемлемых технологических частей
(наименование объекта, местоположение границ которого описано)

Сведения о местоположении границ объекта

1	2	3	4	5	6
260	413637,01	2303770,53	Геодезический метод	0,10	—
261	413635,08	2303776,46	Геодезический метод	0,10	—
262	413630,91	2303781,10	Геодезический метод	0,10	—
263	413625,21	2303783,63	Геодезический метод	0,10	—
264	413625,13	2303783,63	Геодезический метод	0,10	—
265	413621,89	2303785,07	Геодезический метод	0,10	—
266	413615,65	2303785,07	Геодезический метод	0,10	—
267	413609,96	2303782,54	Геодезический метод	0,10	—
268	413605,78	2303777,90	Геодезический метод	0,10	—
269	413604,97	2303775,40	Геодезический метод	0,10	—
270	413540,92	2303776,63	Геодезический метод	0,10	—
271	412885,41	2303795,29	Геодезический метод	0,10	—
272	412806,13	2303797,96	Геодезический метод	0,10	—
273	412804,79	2303802,10	Геодезический метод	0,10	—
274	412800,61	2303806,73	Геодезический метод	0,10	—
275	412794,92	2303809,27	Геодезический метод	0,10	—
276	412788,68	2303809,27	Геодезический метод	0,10	—
277	412782,98	2303806,73	Геодезический метод	0,10	—
278	412778,81	2303802,10	Геодезический метод	0,10	—
279	412776,88	2303796,17	Геодезический метод	0,10	—
280	412776,94	2303795,54	Геодезический метод	0,10	—
281	412622,03	2303764,96	Геодезический метод	0,10	—
282	412541,75	2303750,94	Геодезический метод	0,10	—
283	412444,91	2303740,54	Геодезический метод	0,10	—

ГРАФИЧЕСКОЕ ОПИСАНИЕ

местоположения границ публичного сервитута в отношении земель и земельных участков в целях эксплуатации существующего линейного объекта системы электроснабжения регионального значения «Воздушная линия 35 кВ Л-556 Ачикулак-Новкус-Артезиан» и его неотъемлемых технологических частей

(наименование объекта, местоположение границ которого описано)

Сведения о местоположении границ объекта

1	2	3	4	5	6
284	412349,34	2303732,23	Геодезический метод	0,10	—
285	412241,09	2303723,17	Геодезический метод	0,10	—
286	411679,80	2303674,90	Геодезический метод	0,10	—
287	410860,59	2303604,59	Геодезический метод	0,10	—
288	410768,73	2303599,42	Геодезический метод	0,10	—
289	410768,44	2303599,38	Геодезический метод	0,10	—
290	410679,48	2303580,89	Геодезический метод	0,10	—
291	410308,86	2303515,19	Геодезический метод	0,10	—
292	409756,25	2303417,15	Геодезический метод	0,10	—
293	409659,65	2303400,05	Геодезический метод	0,10	—
294	409659,06	2303401,85	Геодезический метод	0,10	—
295	409654,88	2303406,49	Геодезический метод	0,10	—
296	409649,19	2303409,02	Геодезический метод	0,10	—
297	409642,95	2303409,02	Геодезический метод	0,10	—
298	409637,25	2303406,49	Геодезический метод	0,10	—
299	409633,08	2303401,85	Геодезический метод	0,10	—
300	409631,15	2303395,92	Геодезический метод	0,10	—
301	409631,80	2303389,72	Геодезический метод	0,10	—
302	409634,52	2303385,02	Геодезический метод	0,10	—
303	409587,39	2303323,85	Геодезический метод	0,10	—
304	409587,38	2303323,84	Геодезический метод	0,10	—
305	409420,56	2303103,00	Геодезический метод	0,10	—
306	409346,47	2303007,88	Геодезический метод	0,10	—
307	409346,43	2303007,83	Геодезический метод	0,10	—

ГРАФИЧЕСКОЕ ОПИСАНИЕ

местоположения границ публичного сервитута в отношении земель и земельных участков в целях эксплуатации существующего линейного объекта системы электроснабжения регионального значения «Воздушная линия 35 кВ Л-556 Ачикулак-Новкус-Артезиан» и его неотъемлемых технологических частей

(наименование объекта, местоположение границ которого описано)

Сведения о местоположении границ объекта

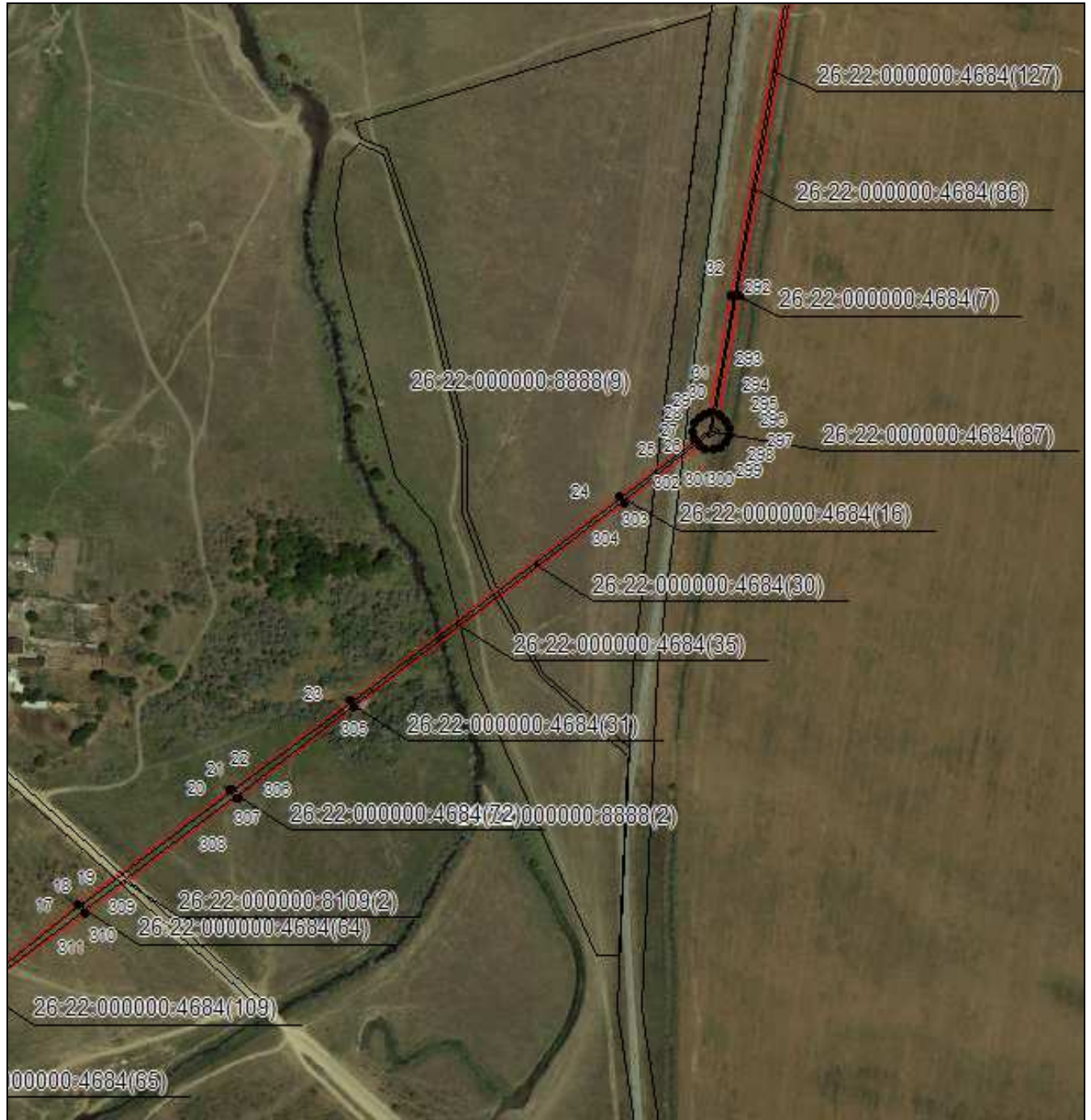
1	2	3	4	5	6
308	409345,83	2303007,00	Геодезический метод	0,10	—
309	409252,40	2302883,15	Геодезический метод	0,10	—
310	409252,36	2302883,09	Геодезический метод	0,10	—
311	409251,87	2302882,38	Геодезический метод	0,10	—
312	409188,01	2302795,97	Геодезический метод	0,10	—
313	409072,16	2302642,12	Геодезический метод	0,10	—
314	409009,56	2302559,23	Геодезический метод	0,10	—
315	409006,88	2302560,42	Геодезический метод	0,10	—
316	409000,64	2302560,42	Геодезический метод	0,10	—
317	408994,94	2302557,88	Геодезический метод	0,10	—
318	408990,77	2302553,25	Геодезический метод	0,10	—
319	408988,84	2302547,32	Геодезический метод	0,10	—
320	408989,49	2302541,12	Геодезический метод	0,10	—
321	408992,61	2302535,72	Геодезический метод	0,10	—
322	408997,66	2302532,05	Геодезический метод	0,10	—
323	409002,79	2302530,96	Геодезический метод	0,10	—
324	409014,45	2302460,67	Геодезический метод	0,10	—
325	409014,45	2302460,67	Геодезический метод	0,10	—
326	409052,80	2302230,16	Геодезический метод	0,10	—
327	409059,97	2302202,12	Геодезический метод	0,10	—
328	409061,91	2302196,54	Геодезический метод	0,10	—
1	409063,80	2302195,20	Геодезический метод	0,10	—

ГРАФИЧЕСКОЕ ОПИСАНИЕ

местоположения границ публичного сервитута в отношении земель и земельных участков в целях эксплуатации существующего линейного объекта системы электроснабжения регионального значения «Воздушная линия 35 кВ Л-556 Ачикулак-Новкус-Артезиан» и его неотъемлемых технологических частей
(наименование объекта, местоположение границ которого описано)

Схема расположения границ публичного сервитута

Выносной лист №2



Масштаб 1:5000

Используемые условные знаки и обозначения приведены на отдельной странице в конце раздела.

Подпись *Данильченко Ю. А.* Дата 8 ноября 2023 г.

Место для оттиска печати (при наличии) лица, составившего описание местоположения границ объекта



ГРАФИЧЕСКОЕ ОПИСАНИЕ

местоположения границ публичного сервитута в отношении земель и земельных участков в целях эксплуатации существующего линейного объекта системы электроснабжения регионального значения «Воздушная линия 35 кВ Л-556 Ачикулак-Новкус-Артезиан» и его неотъемлемых технологических частей
(наименование объекта, местоположение границ которого описано)

Схема расположения границ публичного сервитута

Выносной лист №3



Масштаб 1:5000

Используемые условные знаки и обозначения приведены на отдельной странице в конце раздела.

Подпись *Данильченко Ю. А.* Дата 8 ноября 2023 г.

Место для оттиска печати (при наличии) лица, составившего описание местоположения границ объекта

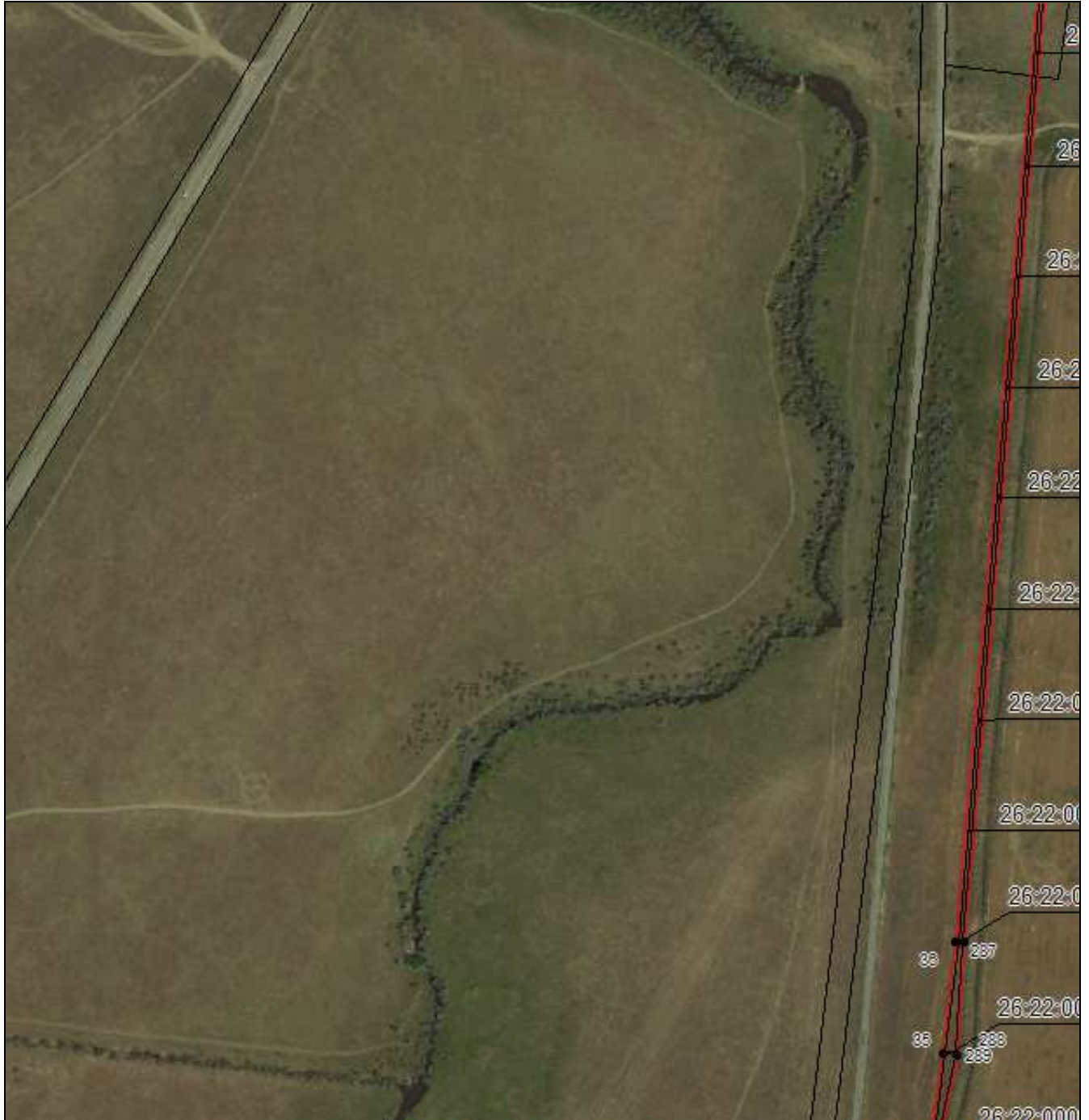


ГРАФИЧЕСКОЕ ОПИСАНИЕ

местоположения границ публичного сервитута в отношении земель и земельных участков в целях эксплуатации существующего линейного объекта системы электроснабжения регионального значения «Воздушная линия 35 кВ Л-556 Ачикулак-Новкус-Артезиан» и его неотъемлемых технологических частей
(наименование объекта, местоположение границ которого описано)

Схема расположения границ публичного сервитута

Выносной лист №4



Масштаб 1:5000

Используемые условные знаки и обозначения приведены на отдельной странице в конце раздела.

Подпись *Данильченко Ю. А.* Дата 8 ноября 2023 г.

Место для оттиска печати (при наличии) лица, составившего описание местоположения границ объекта



ГРАФИЧЕСКОЕ ОПИСАНИЕ

местоположения границ публичного сервитута в отношении земель и земельных участков в целях эксплуатации существующего линейного объекта системы электроснабжения регионального значения «Воздушная линия 35 кВ Л-556 Ачикулак-Новкус-Артезиан» и его неотъемлемых технологических частей
(наименование объекта, местоположение границ которого описано)

Схема расположения границ публичного сервитута

Выносной лист №5



Масштаб 1:5000

Используемые условные знаки и обозначения приведены на отдельной странице в конце раздела.

Подпись *Данильченко Ю. А.* Дата 8 ноября 2023 г.

Место для оттиска печати (при наличии) лица, составившего описание местоположения границ объекта



ГРАФИЧЕСКОЕ ОПИСАНИЕ

местоположения границ публичного сервитута в отношении земель и земельных участков в целях эксплуатации существующего линейного объекта системы электроснабжения регионального значения «Воздушная линия 35 кВ Л-556 Ачикулак-Новкус-Артезиан» и его неотъемлемых технологических частей
(наименование объекта, местоположение границ которого описано)

Схема расположения границ публичного сервитута

Выносной лист №6



Масштаб 1:5000

Используемые условные знаки и обозначения приведены на отдельной странице в конце раздела.

Подпись *Данильченко Ю. А.* Дата 8 ноября 2023 г.

Место для оттиска печати (при наличии) лица, составившего описание местоположения границ объекта



ГРАФИЧЕСКОЕ ОПИСАНИЕ

местоположения границ публичного сервитута в отношении земель и земельных участков в целях эксплуатации существующего линейного объекта системы электроснабжения регионального значения «Воздушная линия 35 кВ Л-556 Ачикулак-Новкус-Артезиан» и его неотъемлемых технологических частей
(наименование объекта, местоположение границ которого описано)

Схема расположения границ публичного сервитута

Выносной лист №7



Масштаб 1:5000

Используемые условные знаки и обозначения приведены на отдельной странице в конце раздела.

Подпись *Данильченко Ю. А.* Дата 8 ноября 2023 г.

Место для оттиска печати (при наличии) лица, составившего описание местоположения границ объекта

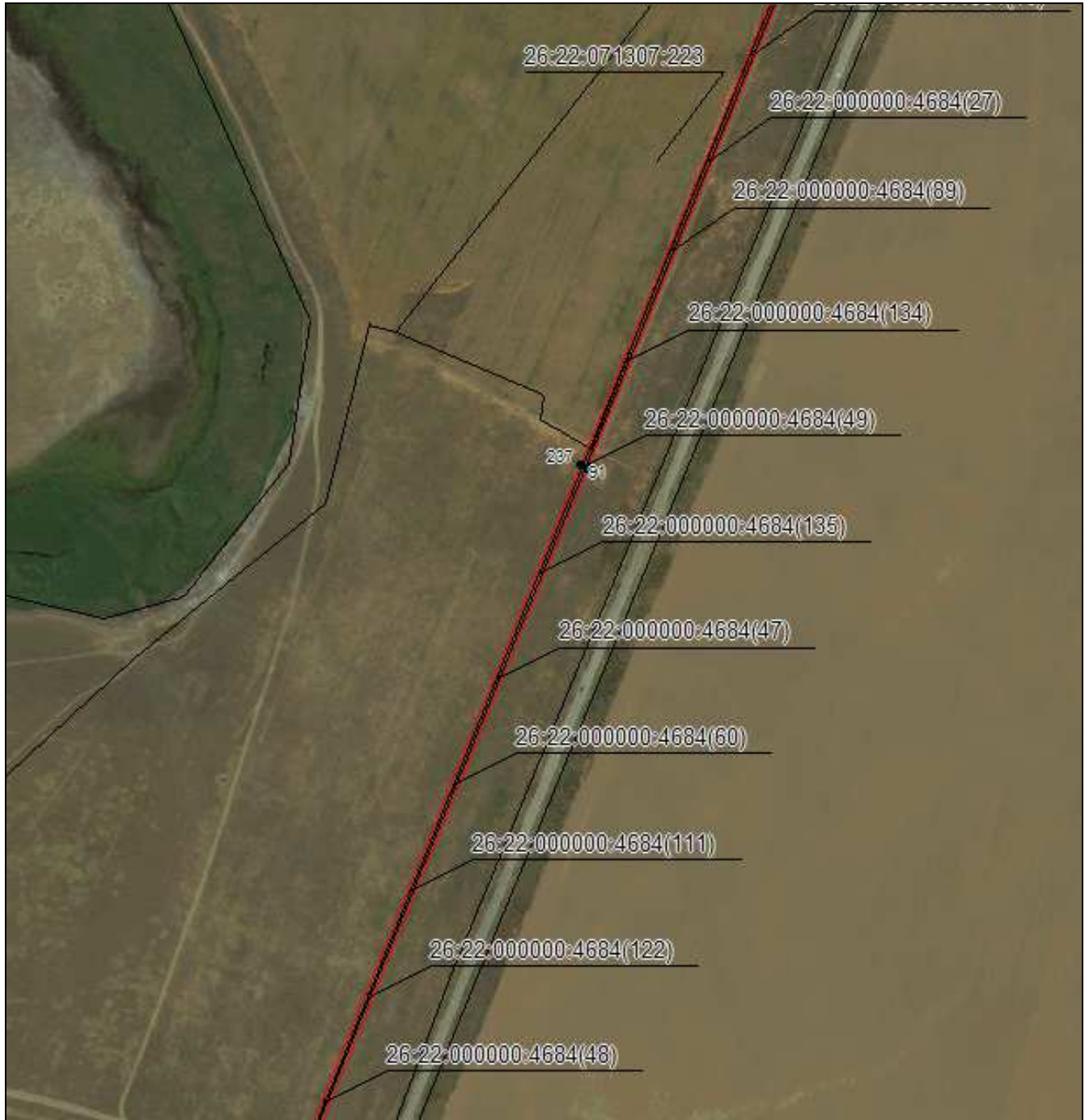


ГРАФИЧЕСКОЕ ОПИСАНИЕ

местоположения границ публичного сервитута в отношении земель и земельных участков в целях эксплуатации существующего линейного объекта системы электроснабжения регионального значения «Воздушная линия 35 кВ Л-556 Ачикулак-Новкус-Артезиан» и его неотъемлемых технологических частей
(наименование объекта, местоположение границ которого описано)

Схема расположения границ публичного сервитута

Выносной лист №11



Масштаб 1:5000

Используемые условные знаки и обозначения приведены на отдельной странице в конце раздела.

Подпись *Данильченко Ю. А.* Дата 8 ноября 2023 г.

Место для оттиска печати (при наличии) лица, составившего описание местоположения границ объекта



ГРАФИЧЕСКОЕ ОПИСАНИЕ

местоположения границ публичного сервитута в отношении земель и земельных участков в целях эксплуатации существующего линейного объекта системы электроснабжения регионального значения «Воздушная линия 35 кВ Л-556 Ачикулак-Новкус-Артезиан» и его неотъемлемых технологических частей
(наименование объекта, местоположение границ которого описано)

Схема расположения границ публичного сервитута

Выносной лист №12



Масштаб 1:5000

Используемые условные знаки и обозначения приведены на отдельной странице в конце раздела.

Подпись *Данильченко Ю. А.* Дата 8 ноября 2023 г.

Место для оттиска печати (при наличии) лица, составившего описание местоположения границ объекта



ГРАФИЧЕСКОЕ ОПИСАНИЕ

местоположения границ публичного сервитута в отношении земель и земельных участков в целях эксплуатации существующего линейного объекта системы электроснабжения регионального значения «Воздушная линия 35 кВ Л-556 Ачикулак-Новкус-Артезиан» и его неотъемлемых технологических частей
(наименование объекта, местоположение границ которого описано)

Схема расположения границ публичного сервитута

Выносной лист №13



Масштаб 1:5000

Используемые условные знаки и обозначения приведены на отдельной странице в конце раздела.

Подпись *Данильченко Ю. А.* Дата 8 ноября 2023 г.

Место для оттиска печати (при наличии) лица, составившего описание местоположения границ объекта

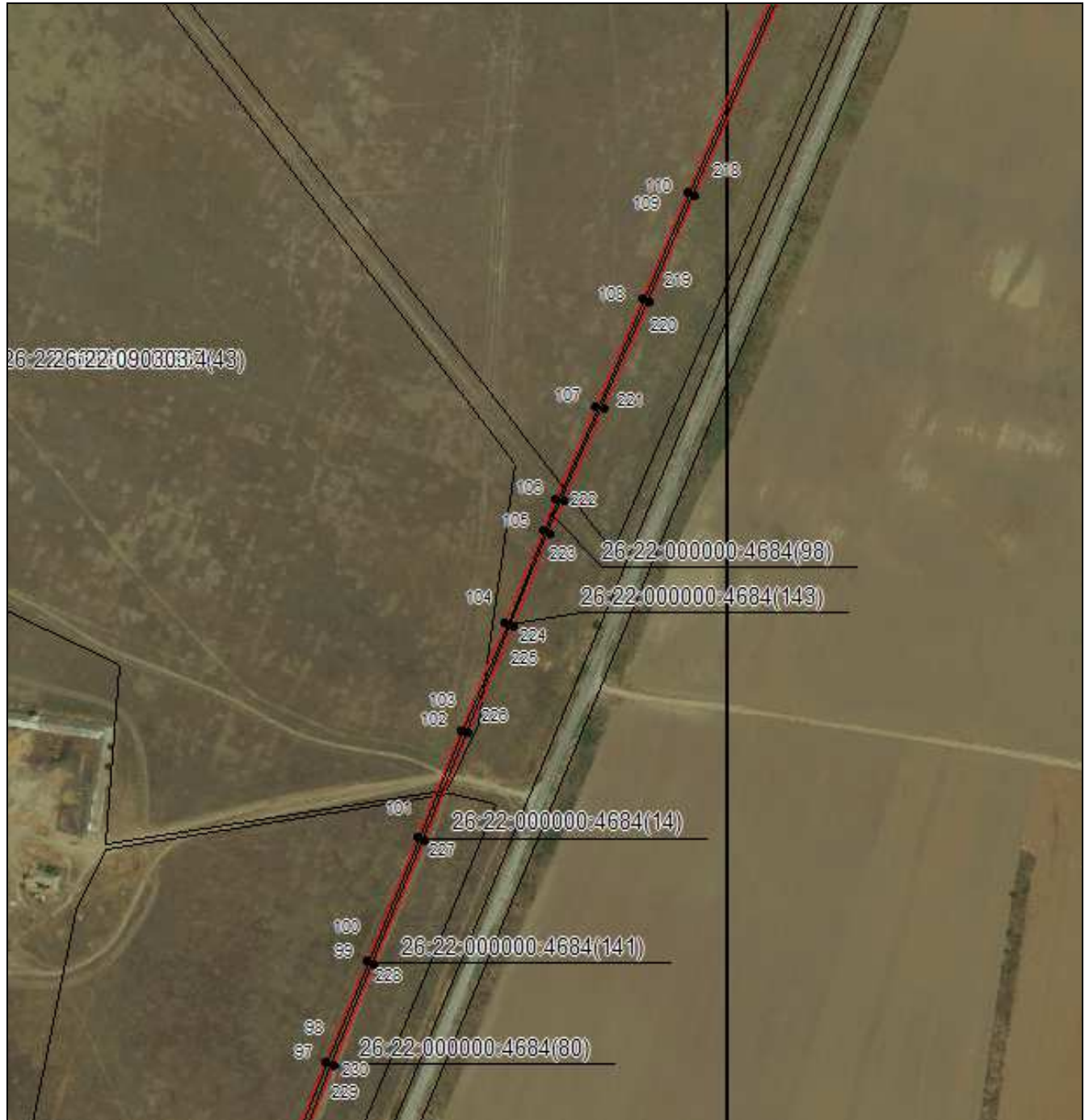


ГРАФИЧЕСКОЕ ОПИСАНИЕ

местоположения границ публичного сервитута в отношении земель и земельных участков в целях эксплуатации существующего линейного объекта системы электроснабжения регионального значения «Воздушная линия 35 кВ Л-556 Ачикулак-Новкус-Артезиан» и его неотъемлемых технологических частей
(наименование объекта, местоположение границ которого описано)

Схема расположения границ публичного сервитута

Выносной лист №14



Масштаб 1:5000

Используемые условные знаки и обозначения приведены на отдельной странице в конце раздела.

Подпись *Данильченко Ю. А.* Дата 8 ноября 2023 г.

Место для оттиска печати (при наличии) лица, составившего описание местоположения границ объекта



ГРАФИЧЕСКОЕ ОПИСАНИЕ

местоположения границ публичного сервитута в отношении земель и земельных участков в целях эксплуатации существующего линейного объекта системы электроснабжения регионального значения «Воздушная линия 35 кВ Л-556 Ачикулак-Новкус-Артезиан» и его неотъемлемых технологических частей
(наименование объекта, местоположение границ которого описано)

Схема расположения границ публичного сервитута

Выносной лист №15



Масштаб 1:5000

Используемые условные знаки и обозначения приведены на отдельной странице в конце раздела.

Подпись *Данильченко Ю. А.* Дата 8 ноября 2023 г.

Место для оттиска печати (при наличии) лица, составившего описание местоположения границ объекта



ГРАФИЧЕСКОЕ ОПИСАНИЕ

местоположения границ публичного сервитута в отношении земель и земельных участков в целях эксплуатации существующего линейного объекта системы электроснабжения регионального значения «Воздушная линия 35 кВ Л-556 Ачикулак-Новкус-Артезиан» и его неотъемлемых технологических частей
(наименование объекта, местоположение границ которого описано)

Схема расположения границ публичного сервитута

Выносной лист №16



Масштаб 1:5000

Используемые условные знаки и обозначения приведены на отдельной странице в конце раздела.

Подпись *Данильченко Ю. А.* Дата *8 ноября 2023 г.*

Место для оттиска печати (при наличии) лица, составившего описание местоположения границ объекта



ГРАФИЧЕСКОЕ ОПИСАНИЕ

местоположения границ публичного сервитута в отношении земель и земельных участков в целях эксплуатации существующего линейного объекта системы электроснабжения регионального значения «Воздушная линия 35 кВ Л-556 Ачикулак-Новкус-Артезиан» и его неотъемлемых технологических частей
(наименование объекта, местоположение границ которого описано)

Схема расположения границ публичного сервитута

Выносной лист №17



Масштаб 1:5000

Используемые условные знаки и обозначения приведены на отдельной странице в конце раздела.

Подпись *Данильченко Ю. А.* Дата 8 ноября 2023 г.

Место для оттиска печати (при наличии) лица, составившего описание местоположения границ объекта



ГРАФИЧЕСКОЕ ОПИСАНИЕ

местоположения границ публичного сервитута в отношении земель и земельных участков в целях эксплуатации существующего линейного объекта системы электроснабжения регионального значения «Воздушная линия 35 кВ Л-556 Ачикулак-Новкус-Артезиан» и его неотъемлемых технологических частей
(наименование объекта, местоположение границ которого описано)

Схема расположения границ публичного сервитута

Выносной лист №18



Масштаб 1:5000

Используемые условные знаки и обозначения приведены на отдельной странице в конце раздела.

Подпись *Данильченко Ю. А.* Дата 8 ноября 2023 г.

Место для оттиска печати (при наличии) лица, составившего описание местоположения границ объекта







ГРАФИЧЕСКОЕ ОПИСАНИЕ

местоположения границ публичного сервитута в отношении земель и земельных участков в целях эксплуатации существующего линейного объекта системы электроснабжения регионального значения «Воздушная линия 35 кВ Л-556 Ачикулак-Новкус-Артезиан» и его неотъемлемых технологических частей
(наименование объекта, местоположение границ которого описано)

Схема расположения границ публичного сервитута

Используемые условные знаки и обозначения:

-  – граница публичного сервитута,
-  – граница кадастрового квартала,
- 26:22:000000:2269 — кадастровый номер земельного участка/объекта капитального строительства,
- ВЛ 35 кВ Л-556
Ачикулак-
Новкус-Артезиан — наименование сооружения ПАО «Россети Северный Кавказ», по сведениям ЕГРН
-  – характерная точка границ публичного сервитута.
-  – установленная граница муниципального образования

