

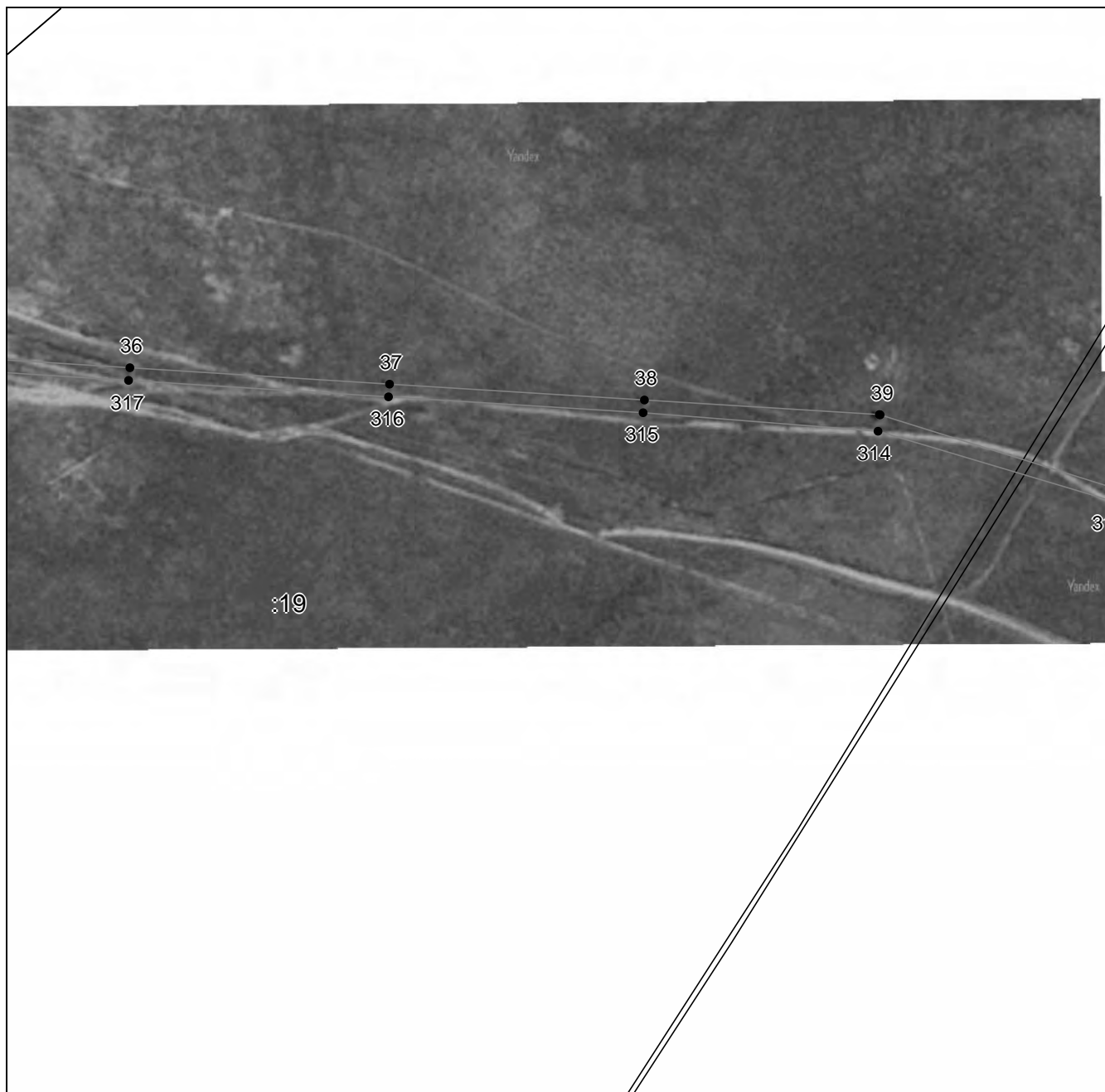
## ГРАФИЧЕСКОЕ ОПИСАНИЕ

местоположения границ населенных пунктов, территориальных зон,  
особо охраняемых природных территорий,  
зон с особыми условиями использования территории

**Публичный сервитут в отношении земель и земельных участков в целях эксплуатации  
существующего линейного объекта системы электроснабжения регионального значения «ВЛ  
110 кВ 88 п/ст Кочубей - п/ст Затеречный» и его неотъемлемых технологических частей**  
(наименование объекта, местоположение границ которого описано)

## План границ объекта

Выносной лист №7



Масштаб 1:5000

Используемые условные знаки и обозначения приведены на отдельной странице в конце раздела.

Подпись

*Валуев Р. А.* Дата 15 апреля 2024 г.

Место для оттиска печати (при наличии) лица, составившего описание местоположения границ объекта



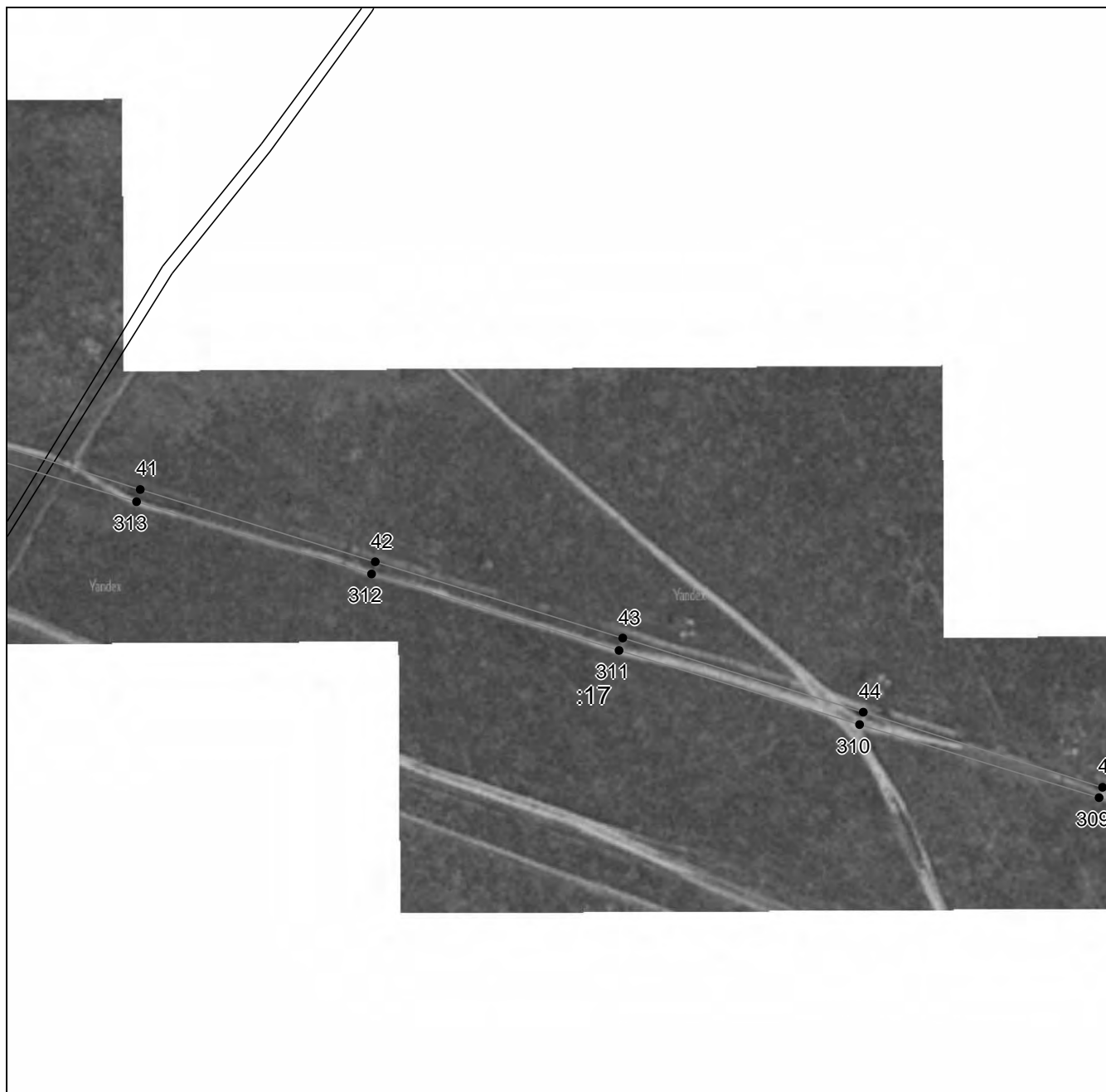
## ГРАФИЧЕСКОЕ ОПИСАНИЕ

местоположения границ населенных пунктов, территориальных зон,  
особо охраняемых природных территорий,  
зон с особыми условиями использования территории

**Публичный сервитут в отношении земель и земельных участков в целях эксплуатации  
существующего линейного объекта системы электроснабжения регионального значения «ВЛ  
110 кВ 88 п/ст Кочубей - п/ст Затеречный» и его неотъемлемых технологических частей**  
(наименование объекта, местоположение границ которого описано)

## План границ объекта

### Выносной лист №8



Масштаб 1:5000

Используемые условные знаки и обозначения приведены на отдельной странице в конце раздела.

Подпись

*Валуев Р. А.* Дата 15 апреля 2024 г.

Место для оттиска печати (при наличии) лица, составившего описание местоположения границ объекта



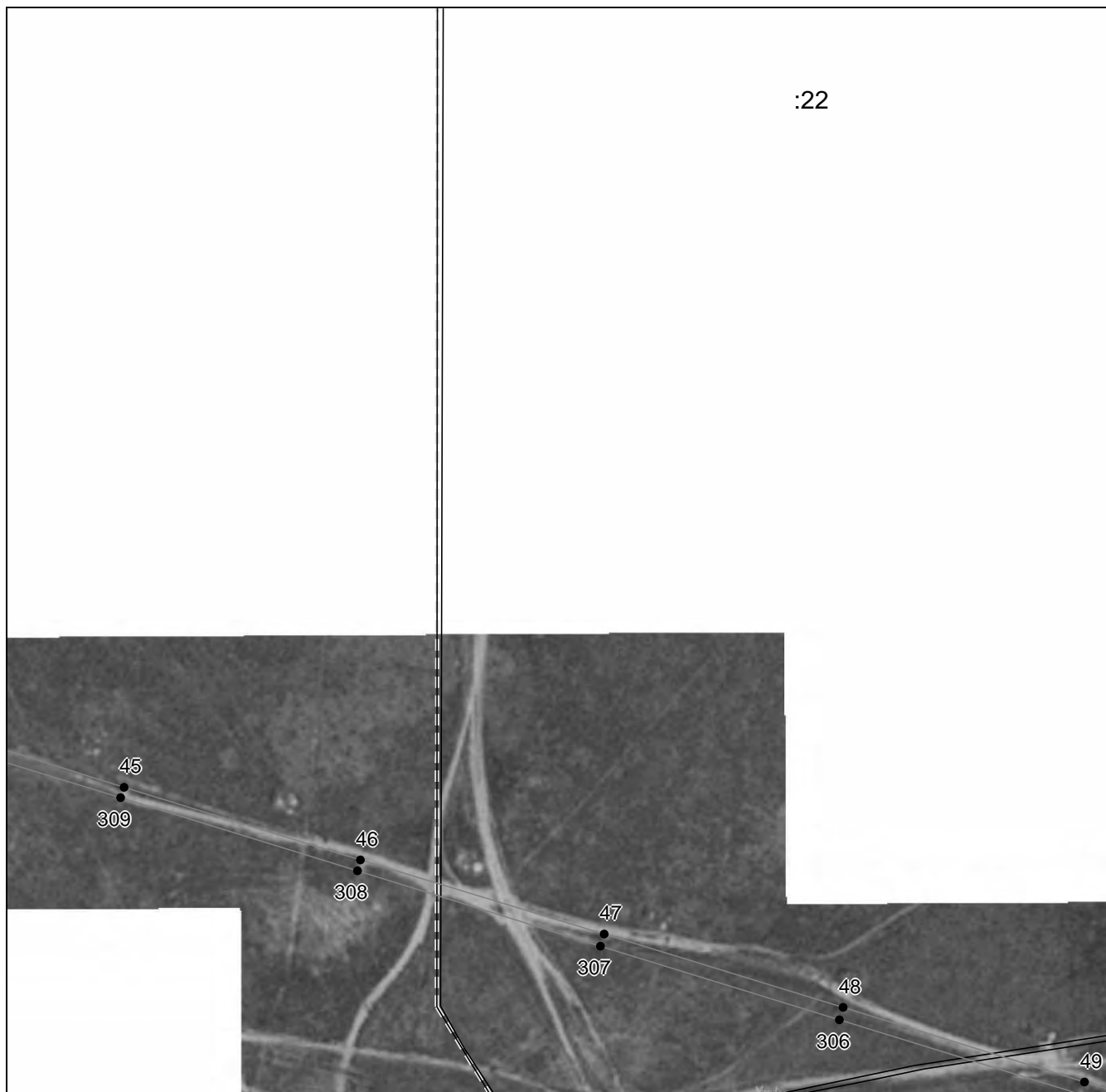
## ГРАФИЧЕСКОЕ ОПИСАНИЕ

местоположения границ населенных пунктов, территориальных зон,  
особо охраняемых природных территорий,  
зон с особыми условиями использования территории

**Публичный сервитут в отношении земель и земельных участков в целях эксплуатации  
существующего линейного объекта системы электроснабжения регионального значения «ВЛ  
110 кВ 88 п/ст Кочубей - п/ст Затеречный» и его неотъемлемых технологических частей**  
(наименование объекта, местоположение границ которого описано)

## План границ объекта

### Выносной лист №9



Масштаб 1:5000

Используемые условные знаки и обозначения приведены на отдельной странице в конце раздела.

Подпись *Валуев Р. А.* Дата *15 апреля 2024 г.*

Место для оттиска печати (при наличии) лица, составившего описание местоположения границ объекта



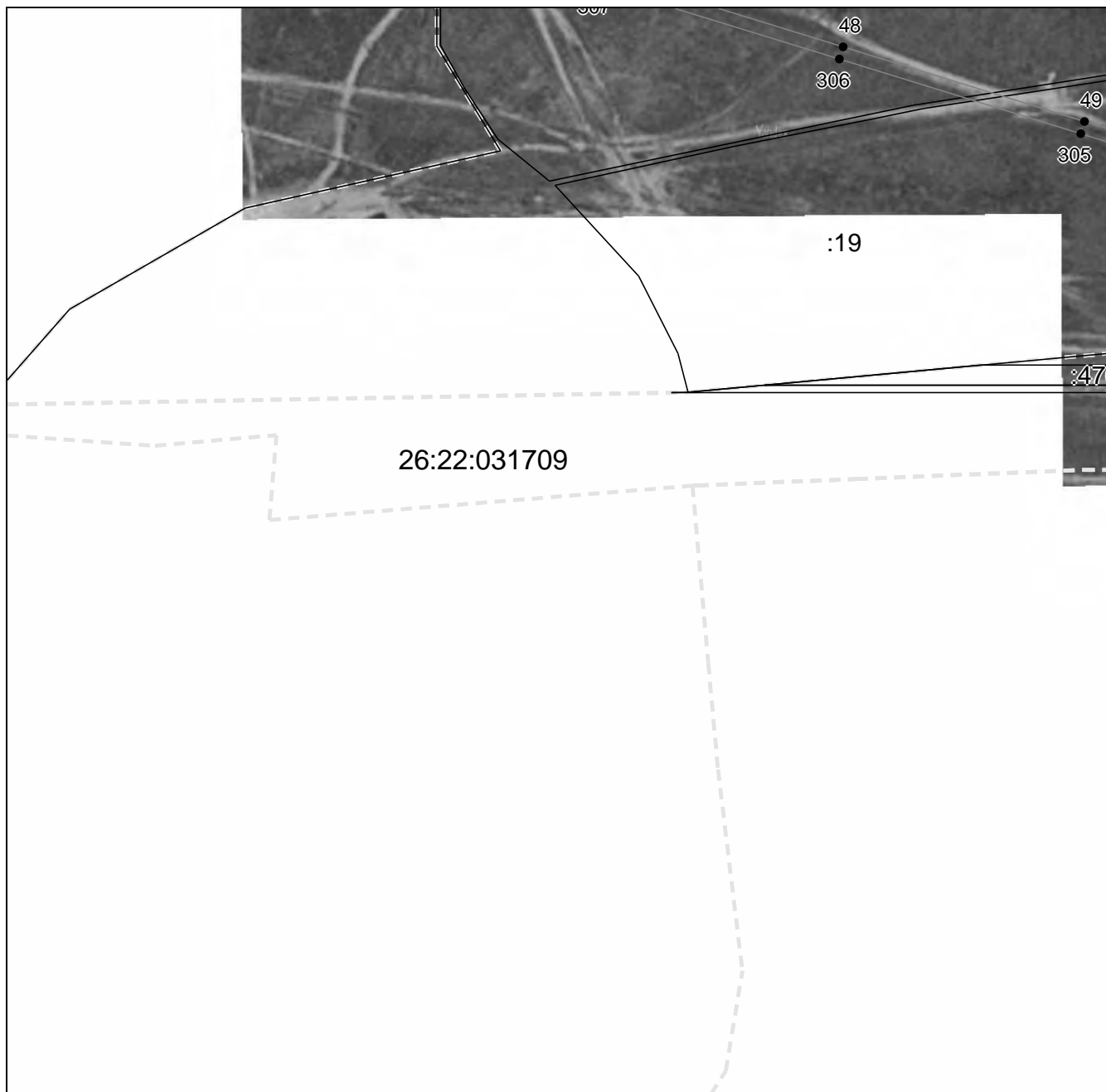
## ГРАФИЧЕСКОЕ ОПИСАНИЕ

местоположения границ населенных пунктов, территориальных зон,  
особо охраняемых природных территорий,  
зон с особыми условиями использования территории

**Публичный сервитут в отношении земель и земельных участков в целях эксплуатации  
существующего линейного объекта системы электроснабжения регионального значения «ВЛ  
110 кВ 88 п/ст Кочубей - п/ст Затеречный» и его неотъемлемых технологических частей**  
(наименование объекта, местоположение границ которого описано)

## План границ объекта

### Выносной лист №10



Масштаб 1:5000

Используемые условные знаки и обозначения приведены на отдельной странице в конце раздела.

Подпись *Валуев Р. А.* Дата *15 апреля 2024 г.*

Место для оттиска печати (при наличии) лица, составившего описание местоположения границ объекта



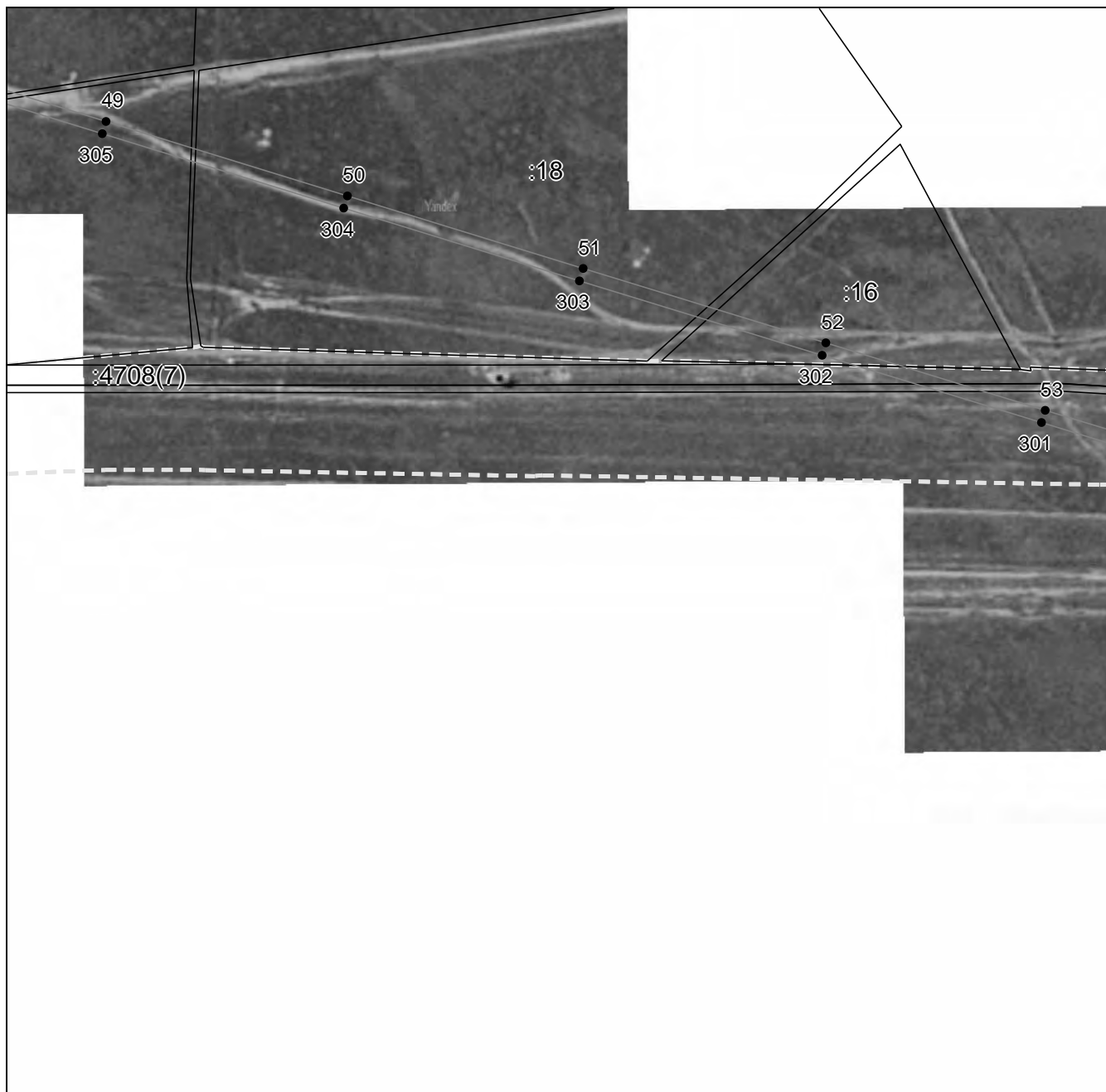
## ГРАФИЧЕСКОЕ ОПИСАНИЕ

местоположения границ населенных пунктов, территориальных зон,  
особо охраняемых природных территорий,  
зон с особыми условиями использования территории

**Публичный сервитут в отношении земель и земельных участков в целях эксплуатации  
существующего линейного объекта системы электроснабжения регионального значения «ВЛ  
110 кВ 88 п/ст Кочубей - п/ст Затеречный» и его неотъемлемых технологических частей**  
(наименование объекта, местоположение границ которого описано)

## План границ объекта

### Выносной лист №11



Масштаб 1:5000

Используемые условные знаки и обозначения приведены на отдельной странице в конце раздела.

Подпись

*Валуев Р. А.* Дата 15 апреля 2024 г.

Место для оттиска печати (при наличии) лица, составившего описание местоположения границ объекта



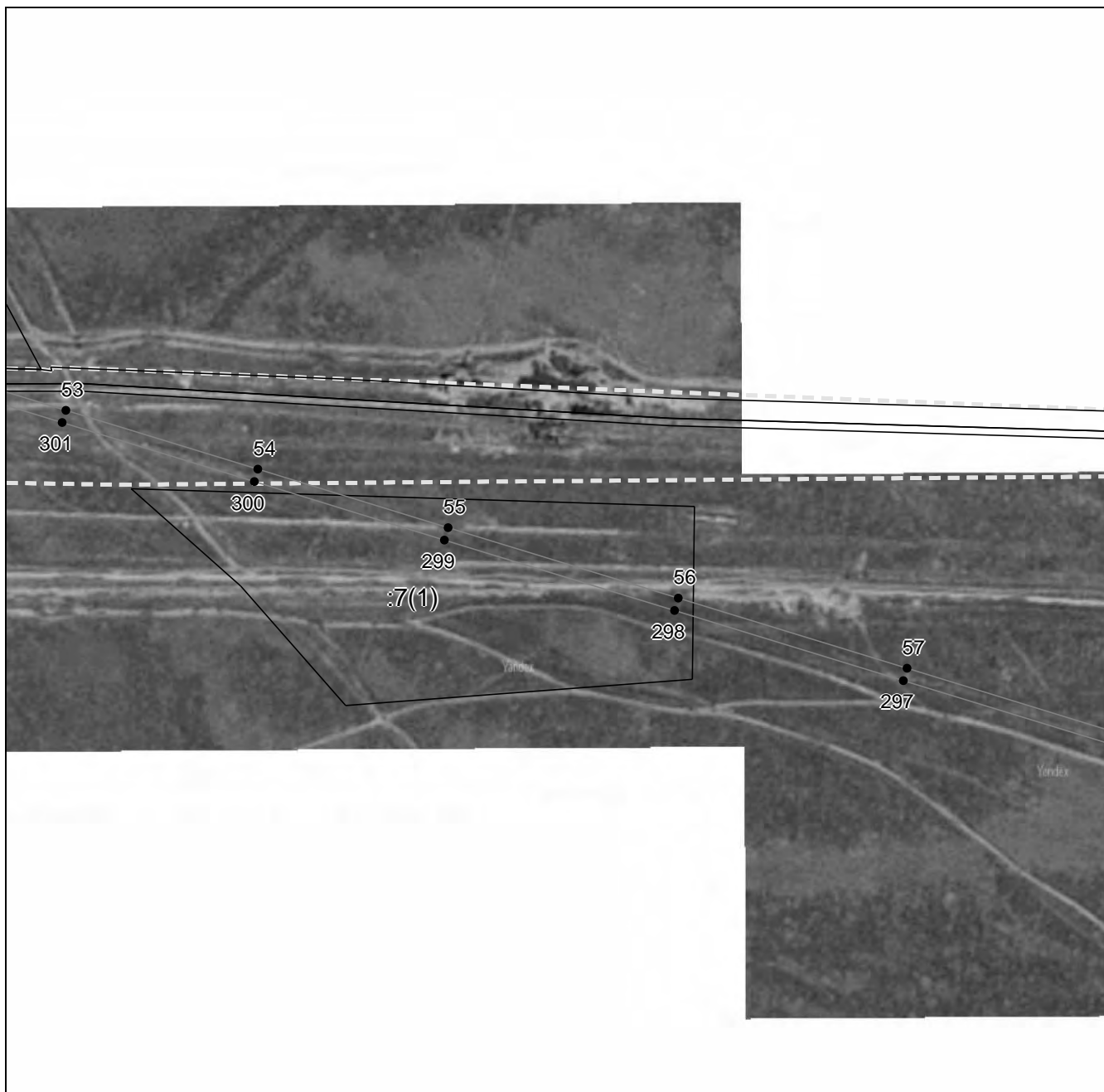
## ГРАФИЧЕСКОЕ ОПИСАНИЕ

местоположения границ населенных пунктов, территориальных зон,  
особо охраняемых природных территорий,  
зон с особыми условиями использования территории

**Публичный сервитут в отношении земель и земельных участков в целях эксплуатации  
существующего линейного объекта системы электроснабжения регионального значения «ВЛ  
110 кВ 88 п/ст Кочубей - п/ст Затеречный» и его неотъемлемых технологических частей**  
(наименование объекта, местоположение границ которого описано)

## План границ объекта

Выносной лист №12



Масштаб 1:5000

Используемые условные знаки и обозначения приведены на отдельной странице в конце раздела.

Подпись *Валуев Р. А.* Дата *15 апреля 2024 г.*

Место для оттиска печати (при наличии) лица, составившего описание местоположения границ объекта



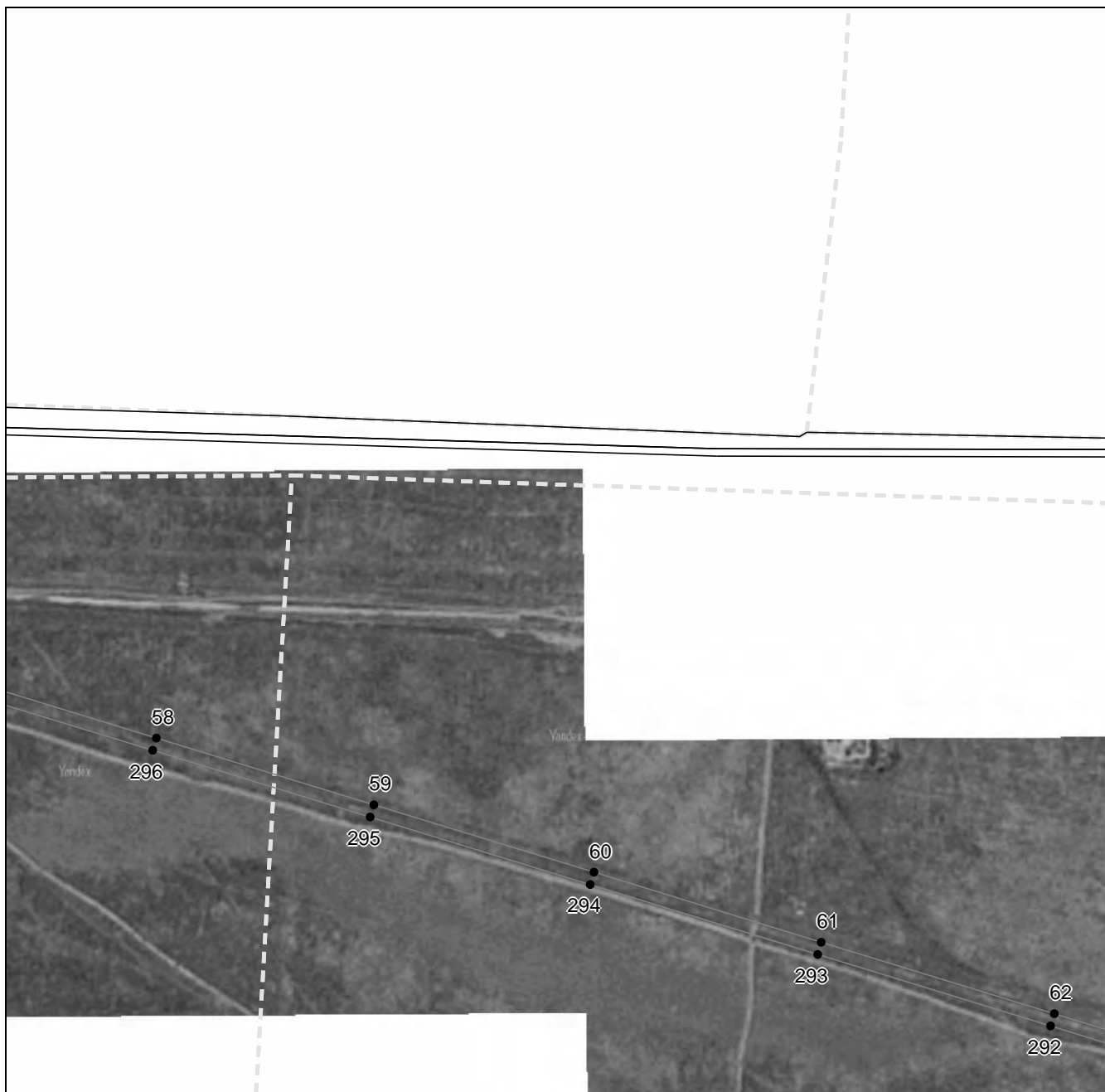
## ГРАФИЧЕСКОЕ ОПИСАНИЕ

местоположения границ населенных пунктов, территориальных зон,  
особо охраняемых природных территорий,  
зон с особыми условиями использования территории

**Публичный сервитут в отношении земель и земельных участков в целях эксплуатации  
существующего линейного объекта системы электроснабжения регионального значения «ВЛ  
110 кВ 88 п/ст Кочубей - п/ст Затеречный» и его неотъемлемых технологических частей**  
(наименование объекта, местоположение границ которого описано)

## План границ объекта

### Выносной лист №13



Масштаб 1:5000

Используемые условные знаки и обозначения приведены на отдельной странице в конце раздела.

Подпись *Валуев Р. А.* Дата *15 апреля 2024 г.*

Место для оттиска печати (при наличии) лица, составившего описание местоположения границ объекта



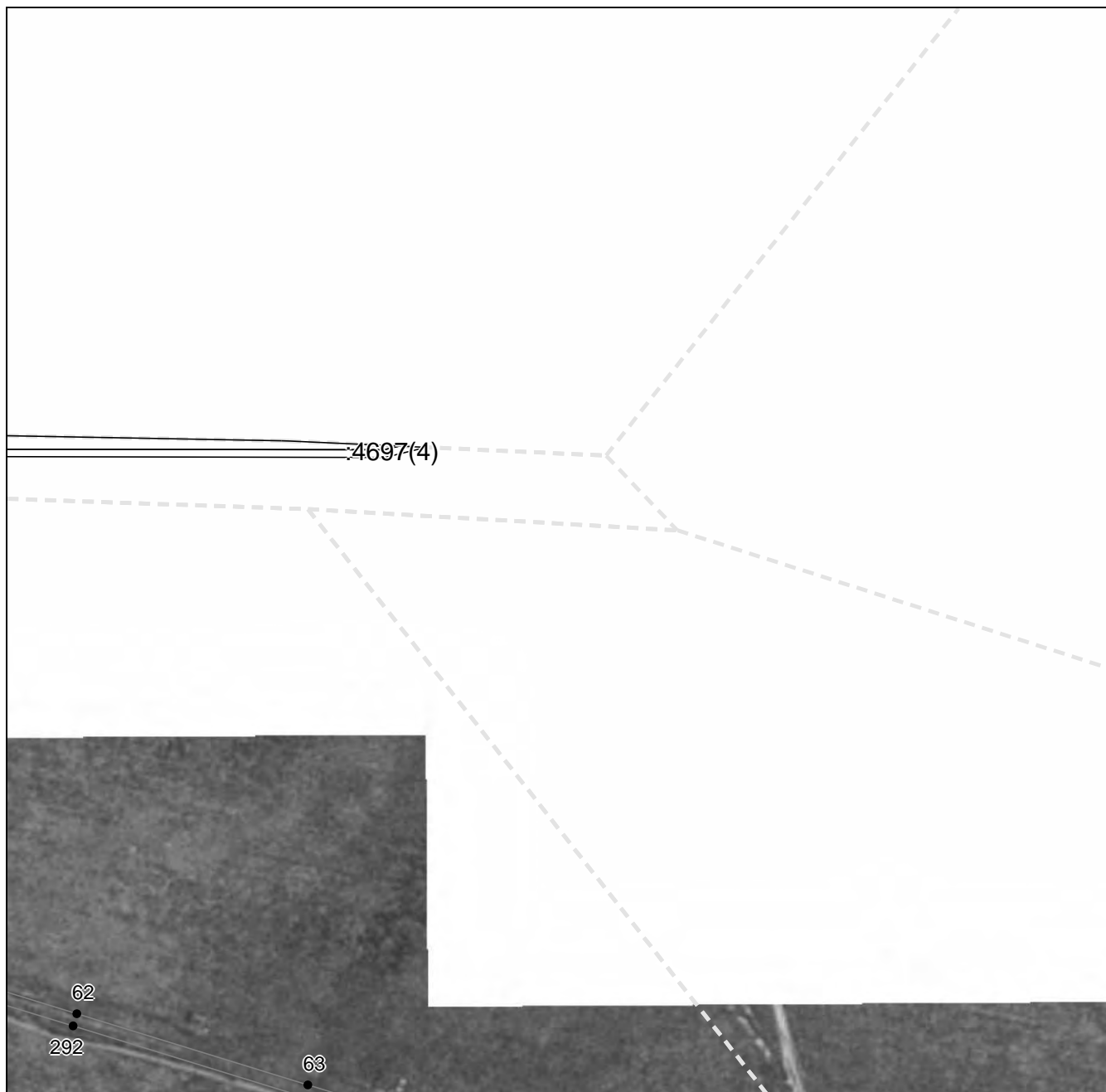
## ГРАФИЧЕСКОЕ ОПИСАНИЕ

местоположения границ населенных пунктов, территориальных зон,  
особо охраняемых природных территорий,  
зон с особыми условиями использования территории

**Публичный сервитут в отношении земель и земельных участков в целях эксплуатации  
существующего линейного объекта системы электроснабжения регионального значения «ВЛ  
110 кВ 88 п/ст Кочубей - п/ст Затеречный» и его неотъемлемых технологических частей**  
(наименование объекта, местоположение границ которого описано)

## План границ объекта

### Выносной лист №14



Масштаб 1:5000

Используемые условные знаки и обозначения приведены на отдельной странице в конце раздела.

Подпись *Валуев Р. А.* Дата *15 апреля 2024 г.*

Место для оттиска печати (при наличии) лица, составившего описание местоположения границ объекта





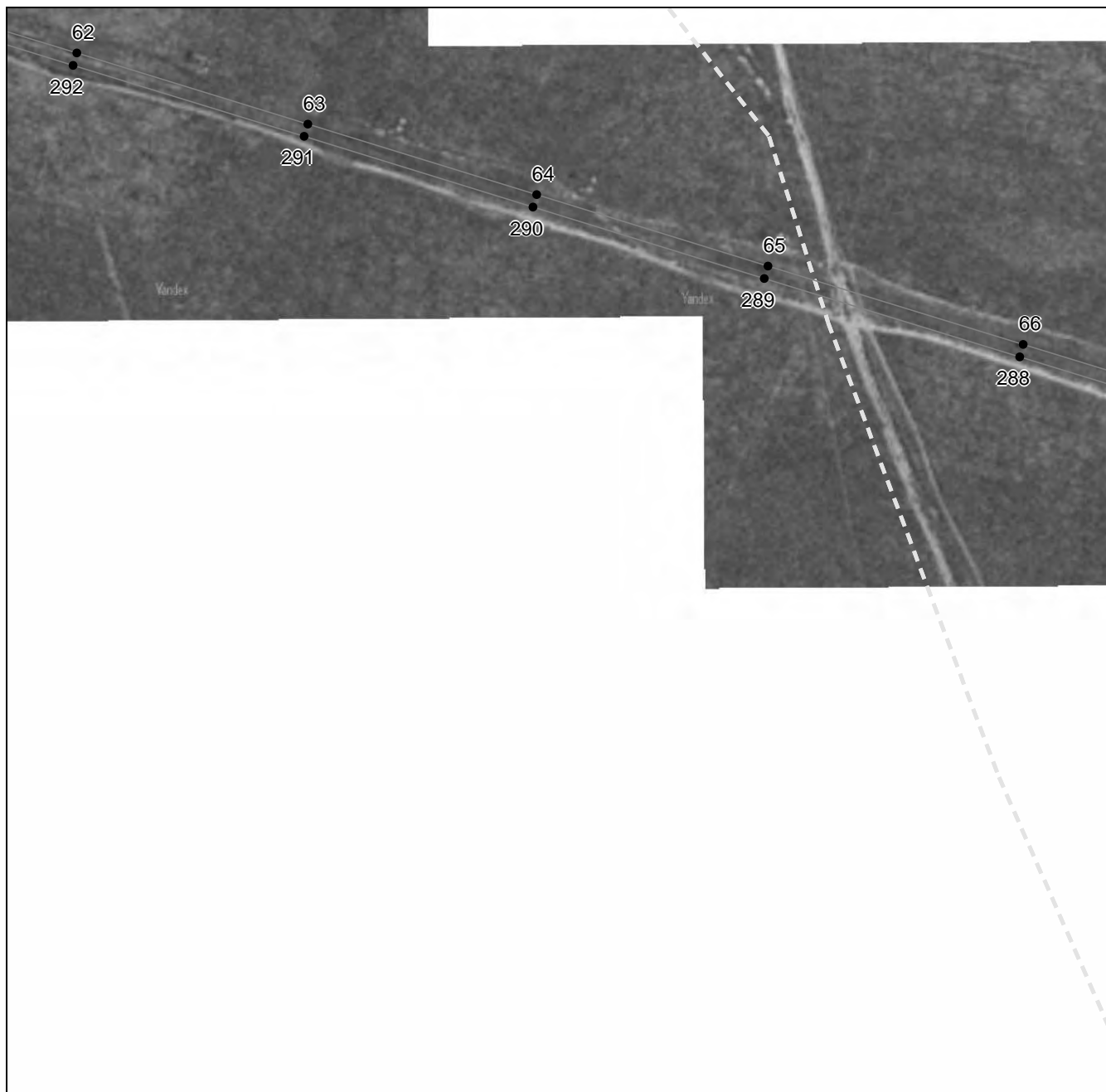
## ГРАФИЧЕСКОЕ ОПИСАНИЕ

местоположения границ населенных пунктов, территориальных зон,  
особо охраняемых природных территорий,  
зон с особыми условиями использования территории

**Публичный сервитут в отношении земель и земельных участков в целях эксплуатации  
существующего линейного объекта системы электроснабжения регионального значения «ВЛ  
110 кВ 88 п/ст Кочубей - п/ст Затеречный» и его неотъемлемых технологических частей**  
(наименование объекта, местоположение границ которого описано)

## План границ объекта

### Выносной лист №15



Масштаб 1:5000

Используемые условные знаки и обозначения приведены на отдельной странице в конце раздела.

Подпись

*Валуев Р. А.* Дата 15 апреля 2024 г.

Место для оттиска печати (при наличии) лица, составившего описание местоположения границ объекта



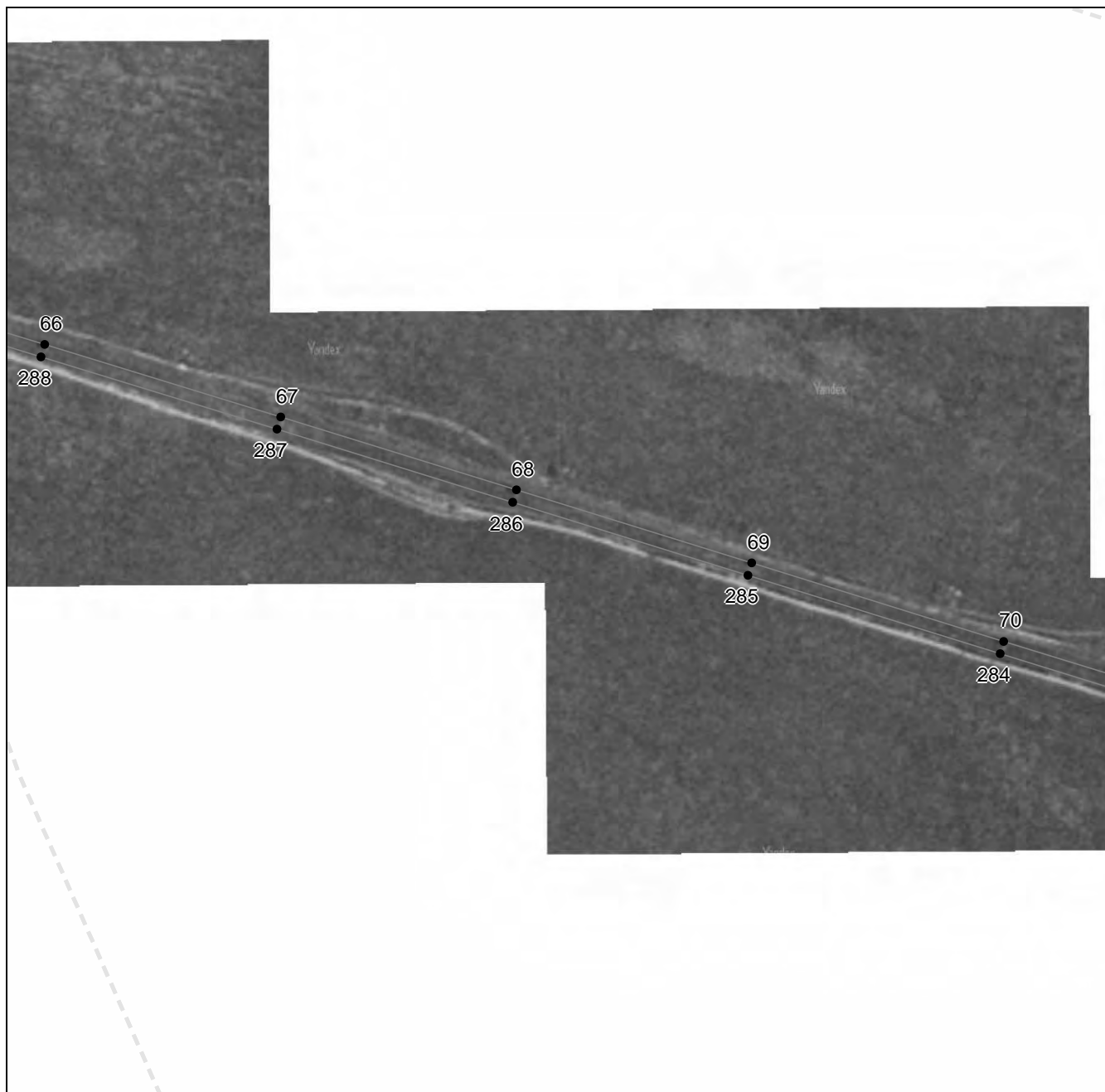
## ГРАФИЧЕСКОЕ ОПИСАНИЕ

местоположения границ населенных пунктов, территориальных зон,  
особо охраняемых природных территорий,  
зон с особыми условиями использования территории

**Публичный сервитут в отношении земель и земельных участков в целях эксплуатации  
существующего линейного объекта системы электроснабжения регионального значения «ВЛ  
110 кВ 88 п/ст Кочубей - п/ст Затеречный» и его неотъемлемых технологических частей**  
(наименование объекта, местоположение границ которого описано)

## План границ объекта

### Выносной лист №16



Масштаб 1:5000

Используемые условные знаки и обозначения приведены на отдельной странице в конце раздела.

Подпись

*Валуев Р. А.* Дата 15 апреля 2024 г.

Место для оттиска печати (при наличии) лица, составившего описание местоположения границ объекта



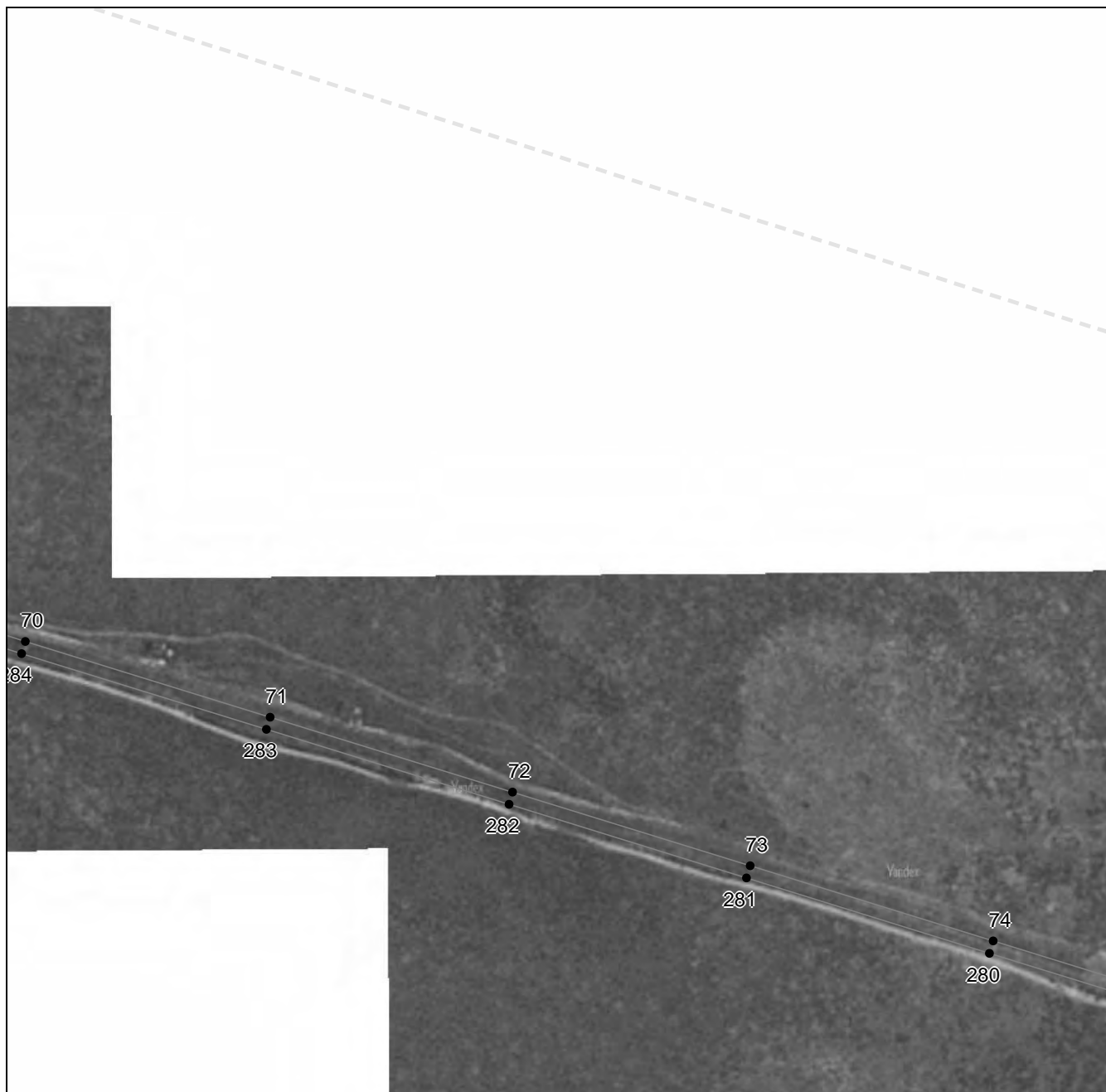
## ГРАФИЧЕСКОЕ ОПИСАНИЕ

местоположения границ населенных пунктов, территориальных зон,  
особо охраняемых природных территорий,  
зон с особыми условиями использования территории

**Публичный сервитут в отношении земель и земельных участков в целях эксплуатации  
существующего линейного объекта системы электроснабжения регионального значения «ВЛ  
110 кВ 88 п/ст Кочубей - п/ст Затеречный» и его неотъемлемых технологических частей**  
(наименование объекта, местоположение границ которого описано)

## План границ объекта

Выносной лист №17



Масштаб 1:5000

Используемые условные знаки и обозначения приведены на отдельной странице в конце раздела.

Подпись *Валуев Р. А.* Дата *15 апреля 2024 г.*

Место для оттиска печати (при наличии) лица, составившего описание местоположения границ объекта



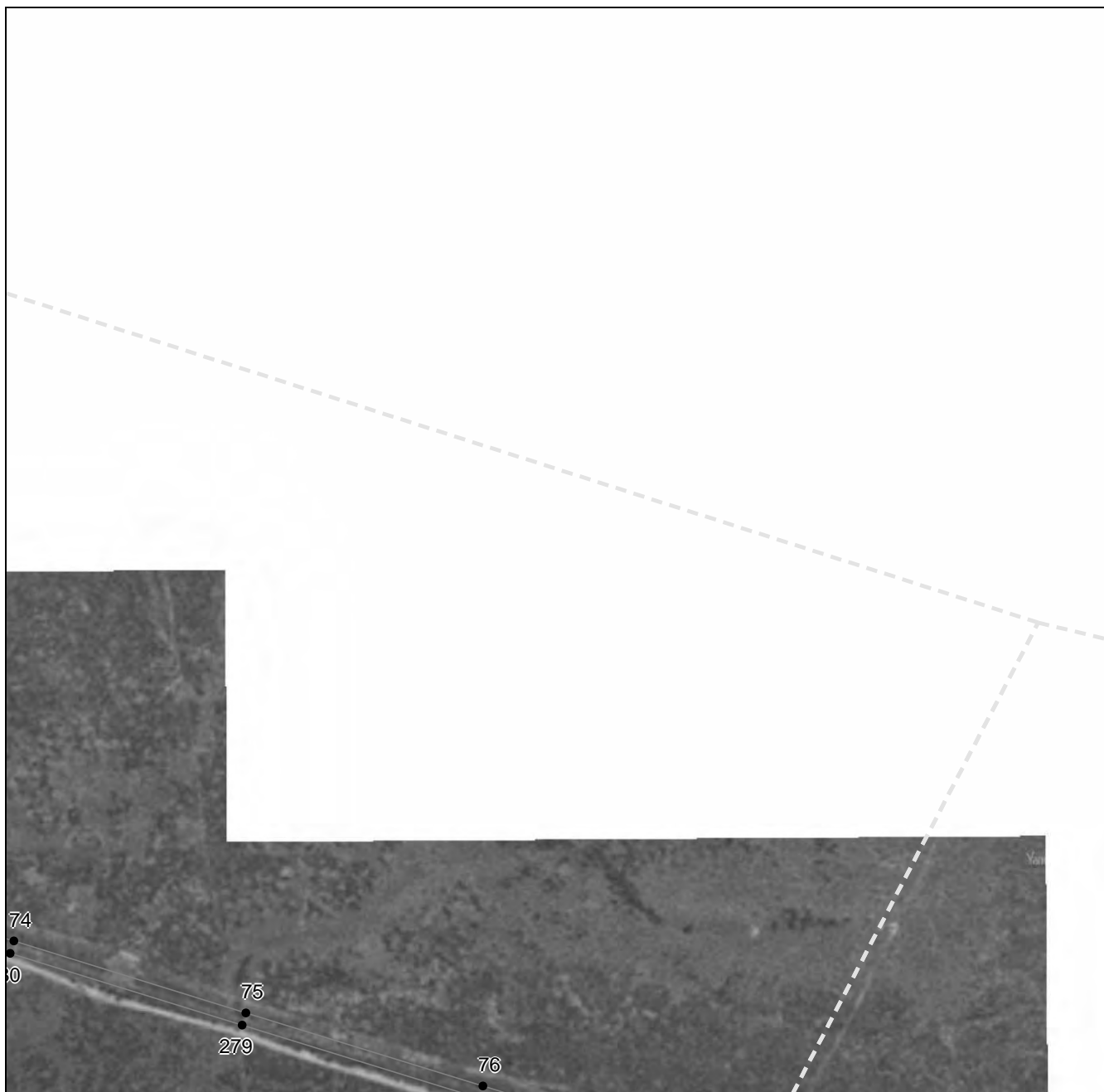
## ГРАФИЧЕСКОЕ ОПИСАНИЕ

местоположения границ населенных пунктов, территориальных зон,  
особо охраняемых природных территорий,  
зон с особыми условиями использования территории

**Публичный сервитут в отношении земель и земельных участков в целях эксплуатации  
существующего линейного объекта системы электроснабжения регионального значения «ВЛ  
110 кВ 88 п/ст Кочубей - п/ст Затеречный» и его неотъемлемых технологических частей**  
(наименование объекта, местоположение границ которого описано)

## План границ объекта

### Выносной лист №18



Масштаб 1:5000

Используемые условные знаки и обозначения приведены на отдельной странице в конце раздела.

Подпись

*Валуев Р. А.* Дата 15 апреля 2024 г.

Место для оттиска печати (при наличии) лица, составившего описание местоположения границ объекта



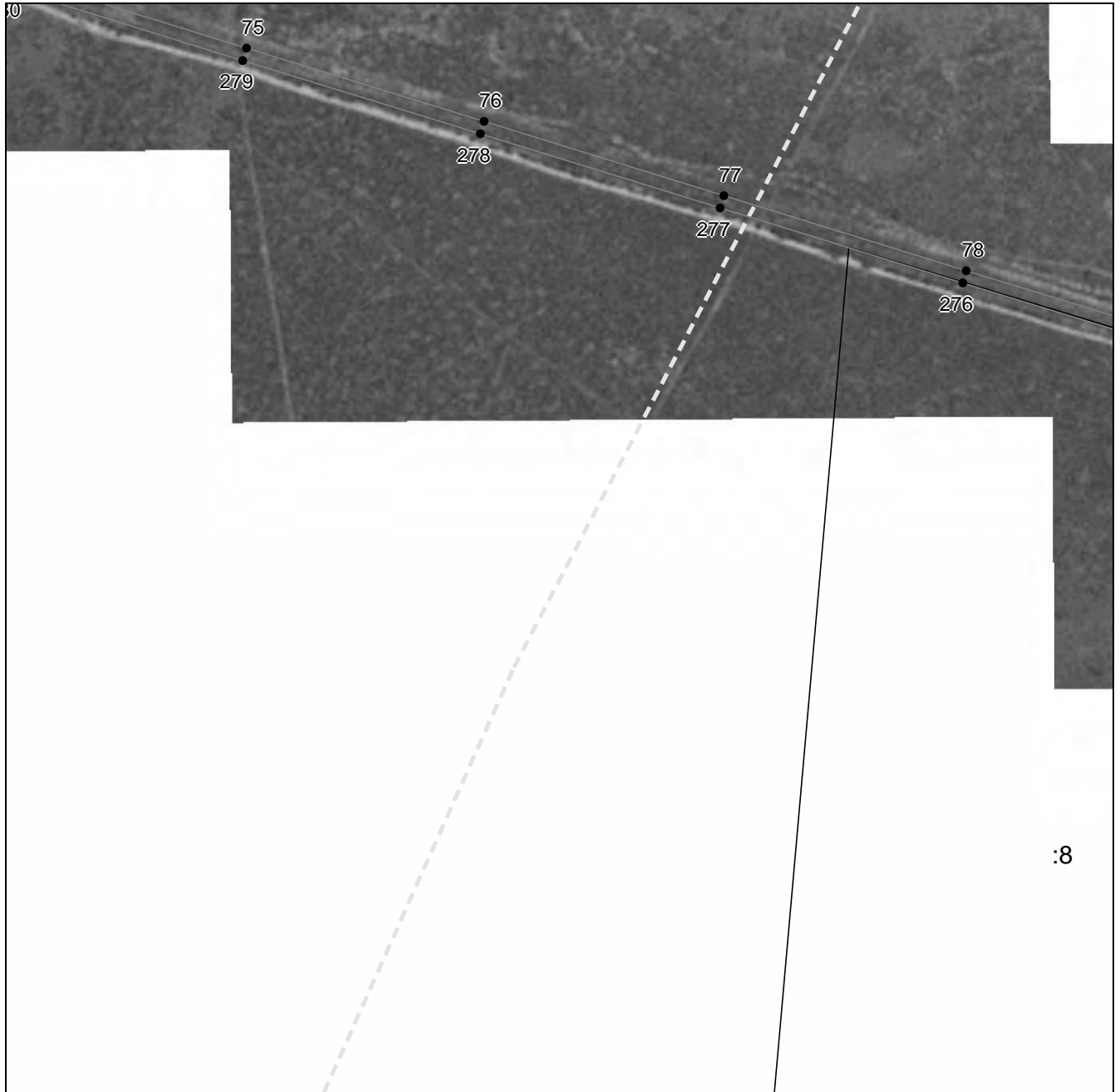
**ГРАФИЧЕСКОЕ ОПИСАНИЕ**

местоположения границ населенных пунктов, территориальных зон,  
особо охраняемых природных территорий,  
зон с особыми условиями использования территории

**Публичный сервитут в отношении земель и земельных участков в целях эксплуатации  
существующего линейного объекта системы электроснабжения регионального значения «ВЛ  
110 кВ 88 п/ст Кочубей - п/ст Затеречный» и его неотъемлемых технологических частей**  
(наименование объекта, местоположение границ которого описано)

**План границ объекта**

**Выносной лист №19**



**Масштаб 1:5000**

Используемые условные знаки и обозначения приведены на отдельной странице в конце раздела.

Подпись *Валуев Р. А.* Дата *15 апреля 2024 г.*

Место для оттиска печати (при наличии) лица, составившего описание местоположения границ объекта



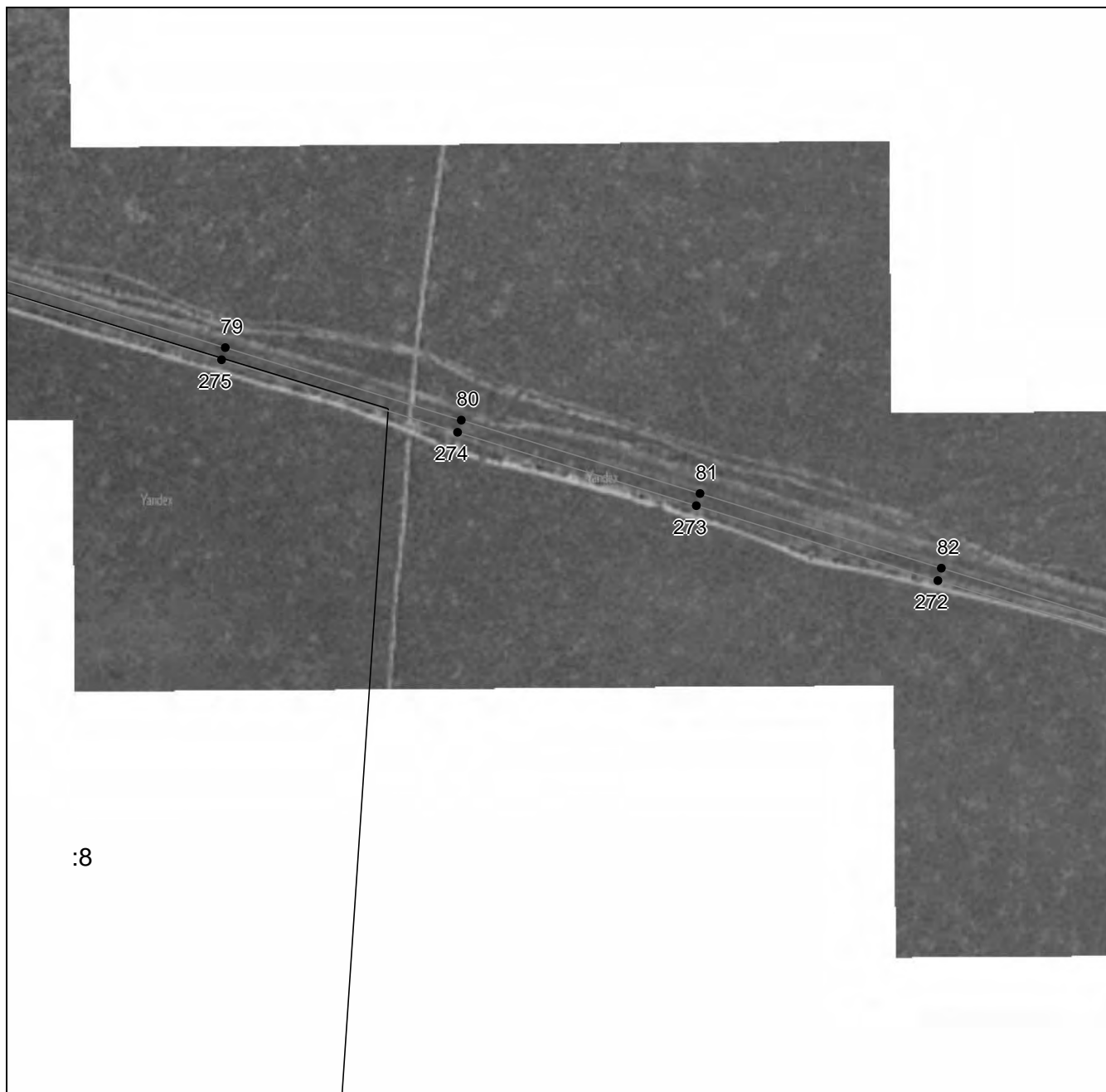
## ГРАФИЧЕСКОЕ ОПИСАНИЕ

местоположения границ населенных пунктов, территориальных зон,  
особо охраняемых природных территорий,  
зон с особыми условиями использования территории

**Публичный сервитут в отношении земель и земельных участков в целях эксплуатации  
существующего линейного объекта системы электроснабжения регионального значения «ВЛ  
110 кВ 88 п/ст Кочубей - п/ст Затеречный» и его неотъемлемых технологических частей**  
(наименование объекта, местоположение границ которого описано)

## План границ объекта

### Выносной лист №20



:8

Масштаб 1:5000

Используемые условные знаки и обозначения приведены на отдельной странице в конце раздела.

Подпись

*Валуев Р. А.* Дата 15 апреля 2024 г.

Место для оттиска печати (при наличии) лица, составившего описание местоположения границ объекта



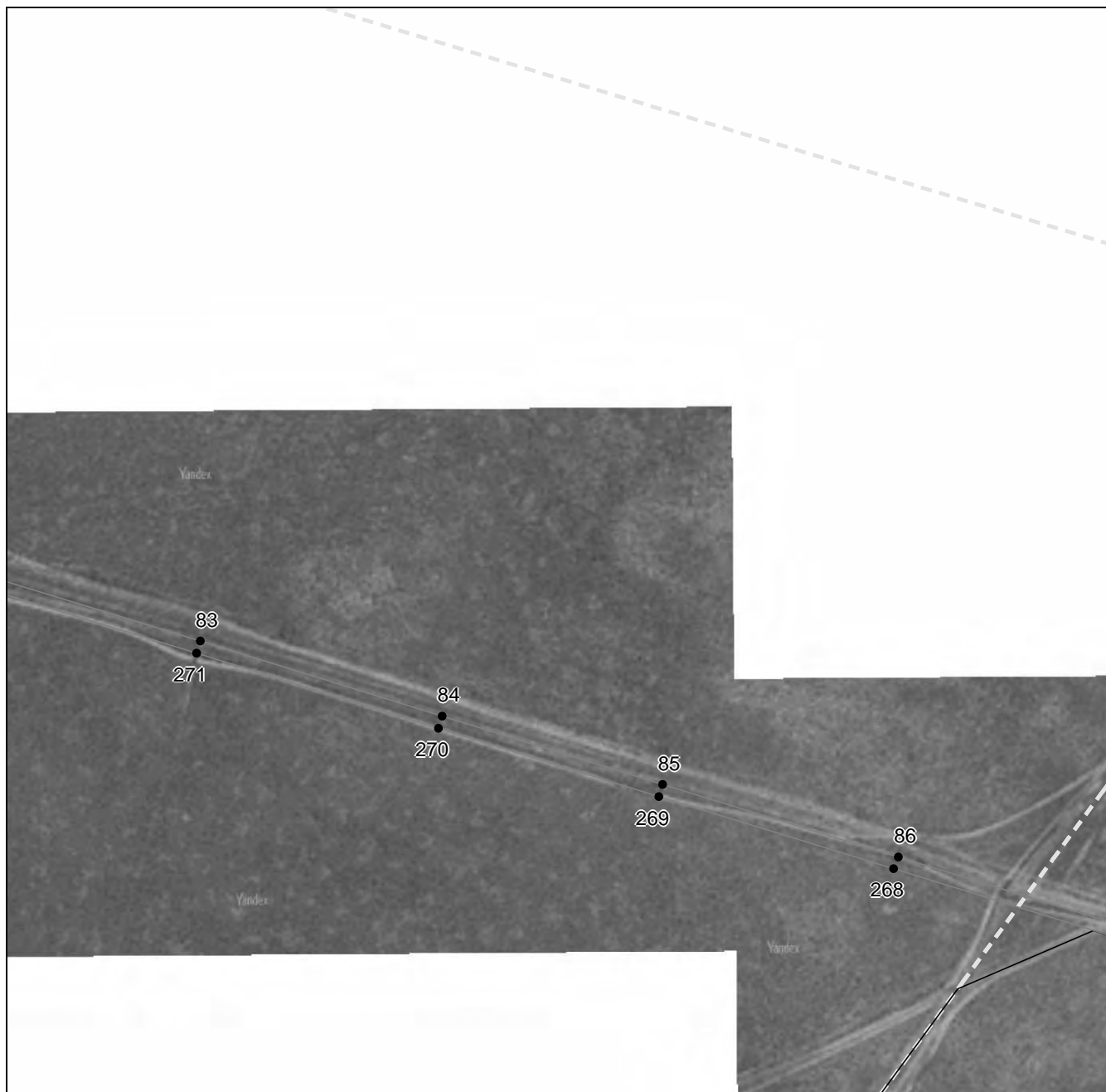
## ГРАФИЧЕСКОЕ ОПИСАНИЕ

местоположения границ населенных пунктов, территориальных зон,  
особо охраняемых природных территорий,  
зон с особыми условиями использования территории

**Публичный сервитут в отношении земель и земельных участков в целях эксплуатации  
существующего линейного объекта системы электроснабжения регионального значения «ВЛ  
110 кВ 88 п/ст Кочубей - п/ст Затеречный» и его неотъемлемых технологических частей**  
(наименование объекта, местоположение границ которого описано)

## План границ объекта

### Выносной лист №21



Масштаб 1:5000

Используемые условные знаки и обозначения приведены на отдельной странице в конце раздела.

Подпись *Валуев Р. А.* Дата *15 апреля 2024 г.*

Место для оттиска печати (при наличии) лица, составившего описание местоположения границ объекта



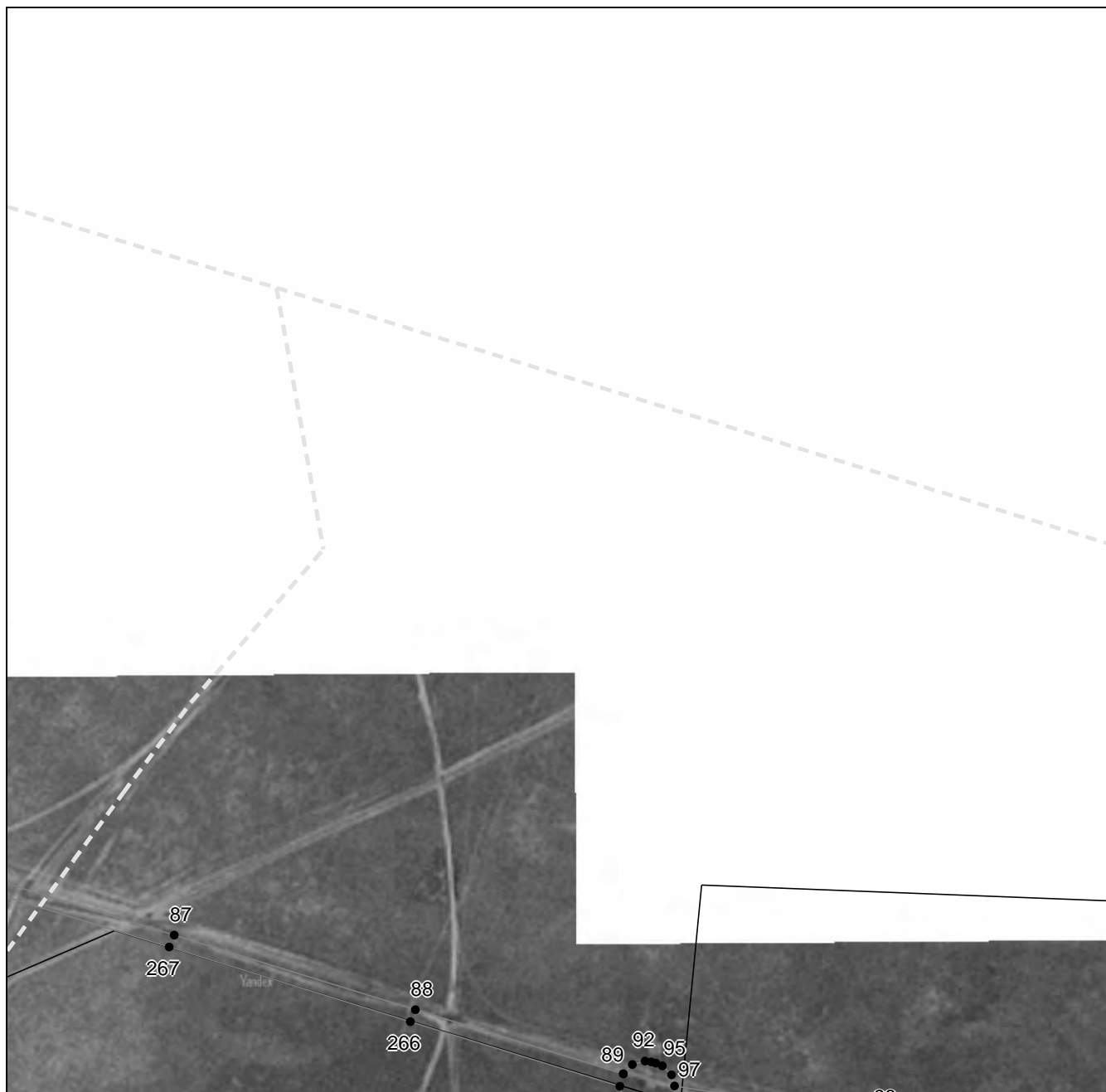
## ГРАФИЧЕСКОЕ ОПИСАНИЕ

местоположения границ населенных пунктов, территориальных зон,  
особо охраняемых природных территорий,  
зон с особыми условиями использования территории

**Публичный сервитут в отношении земель и земельных участков в целях эксплуатации  
существующего линейного объекта системы электроснабжения регионального значения «ВЛ  
110 кВ 88 п/ст Кочубей - п/ст Затеречный» и его неотъемлемых технологических частей**  
(наименование объекта, местоположение границ которого описано)

## План границ объекта

### Выносной лист №22



Масштаб 1:5000

Используемые условные знаки и обозначения приведены на отдельной странице в конце раздела.

Подпись *Валуев Р. А.* Дата *15 апреля 2024 г.*

Место для оттиска печати (при наличии) лица, составившего описание местоположения границ объекта





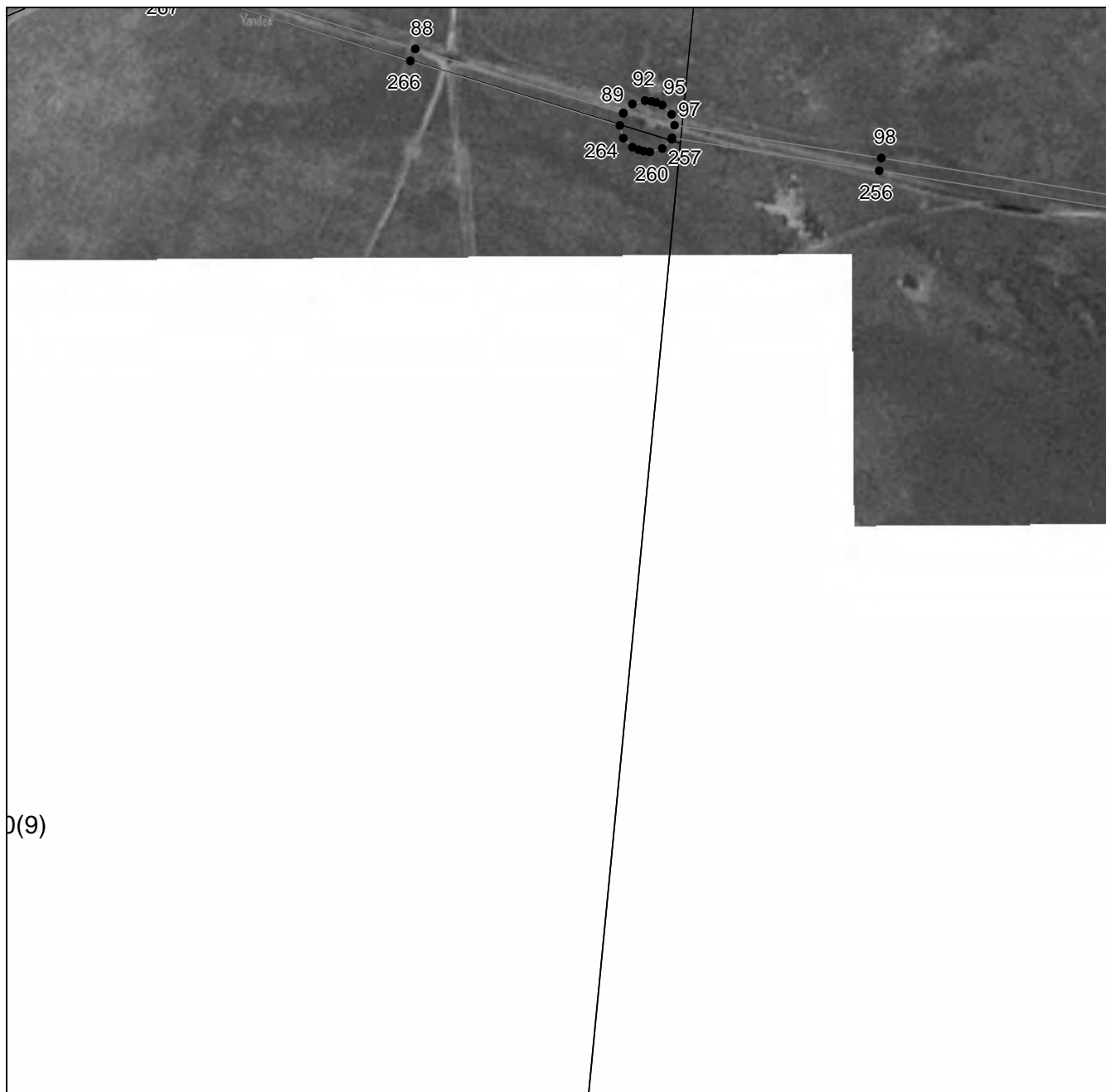
## ГРАФИЧЕСКОЕ ОПИСАНИЕ

местоположения границ населенных пунктов, территориальных зон,  
особо охраняемых природных территорий,  
зон с особыми условиями использования территории

**Публичный сервитут в отношении земель и земельных участков в целях эксплуатации  
существующего линейного объекта системы электроснабжения регионального значения «ВЛ  
110 кВ 88 п/ст Кочубей - п/ст Затеречный» и его неотъемлемых технологических частей**  
(наименование объекта, местоположение границ которого описано)

## План границ объекта

### Выносной лист №23



Масштаб 1:5000

Используемые условные знаки и обозначения приведены на отдельной странице в конце раздела.

Подпись *Валуев Р. А.* Дата *15 апреля 2024 г.*

Место для оттиска печати (при наличии) лица, составившего описание местоположения границ объекта



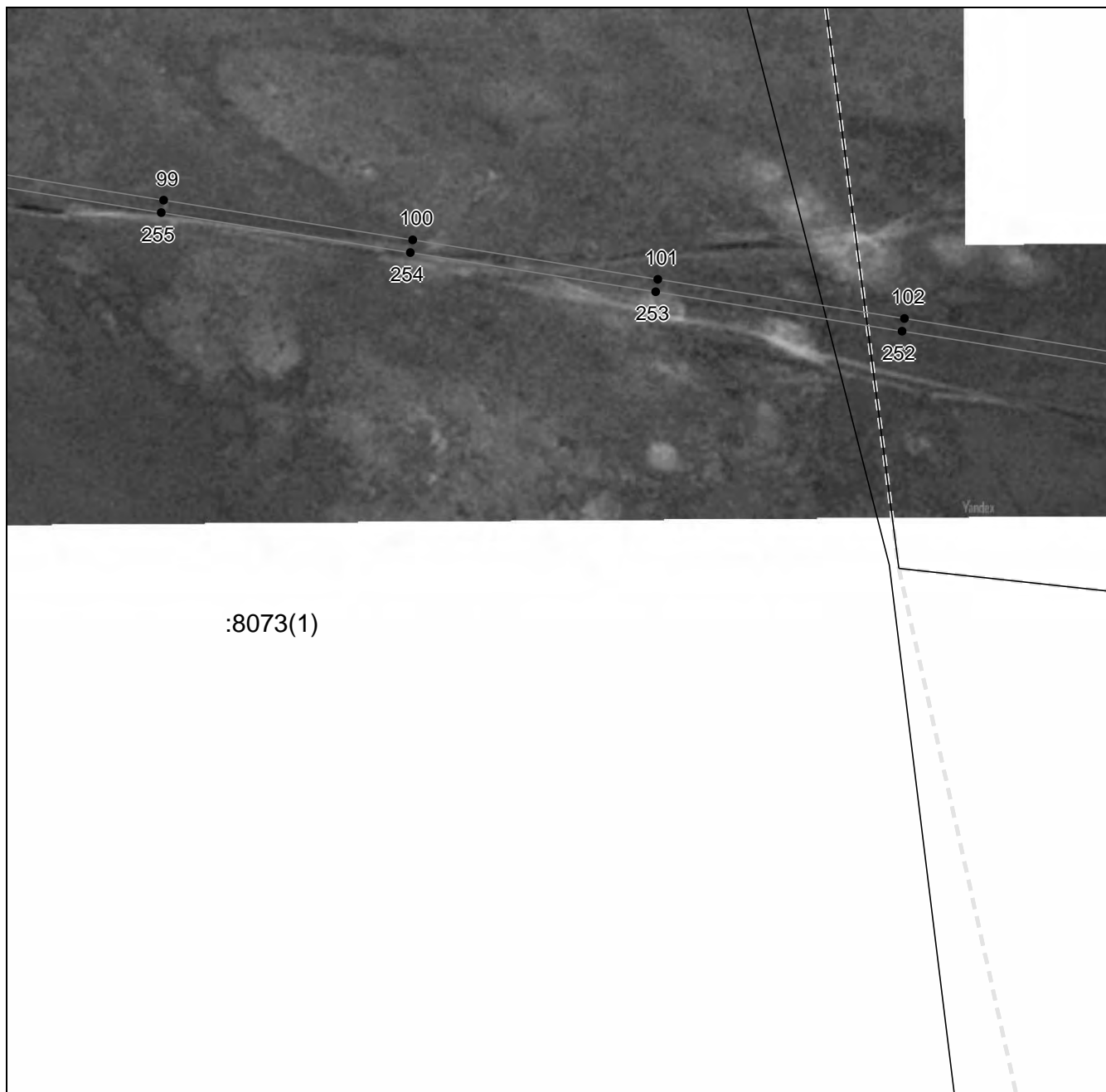
## ГРАФИЧЕСКОЕ ОПИСАНИЕ

местоположения границ населенных пунктов, территориальных зон,  
особо охраняемых природных территорий,  
зон с особыми условиями использования территории

**Публичный сервитут в отношении земель и земельных участков в целях эксплуатации  
существующего линейного объекта системы электроснабжения регионального значения «ВЛ  
110 кВ 88 п/ст Кочубей - п/ст Затеречный» и его неотъемлемых технологических частей**  
(наименование объекта, местоположение границ которого описано)

## План границ объекта

### Выносной лист №24



Масштаб 1:5000

Используемые условные знаки и обозначения приведены на отдельной странице в конце раздела.

Подпись *Валуев Р. А.* Дата *15 апреля 2024 г.*

Место для оттиска печати (при наличии) лица, составившего описание местоположения границ объекта



## ГРАФИЧЕСКОЕ ОПИСАНИЕ

местоположения границ населенных пунктов, территориальных зон,  
особо охраняемых природных территорий,  
зон с особыми условиями использования территории

**Публичный сервитут в отношении земель и земельных участков в целях эксплуатации  
существующего линейного объекта системы электроснабжения регионального значения «ВЛ  
110 кВ 88 п/ст Кочубей - п/ст Затеречный» и его неотъемлемых технологических частей**  
(наименование объекта, местоположение границ которого описано)

## План границ объекта

### Выносной лист №25



Масштаб 1:5000

Используемые условные знаки и обозначения приведены на отдельной странице в конце раздела.

Подпись

*Валуев Р. А.* Дата 15 апреля 2024 г.

Место для оттиска печати (при наличии) лица, составившего описание местоположения границ объекта



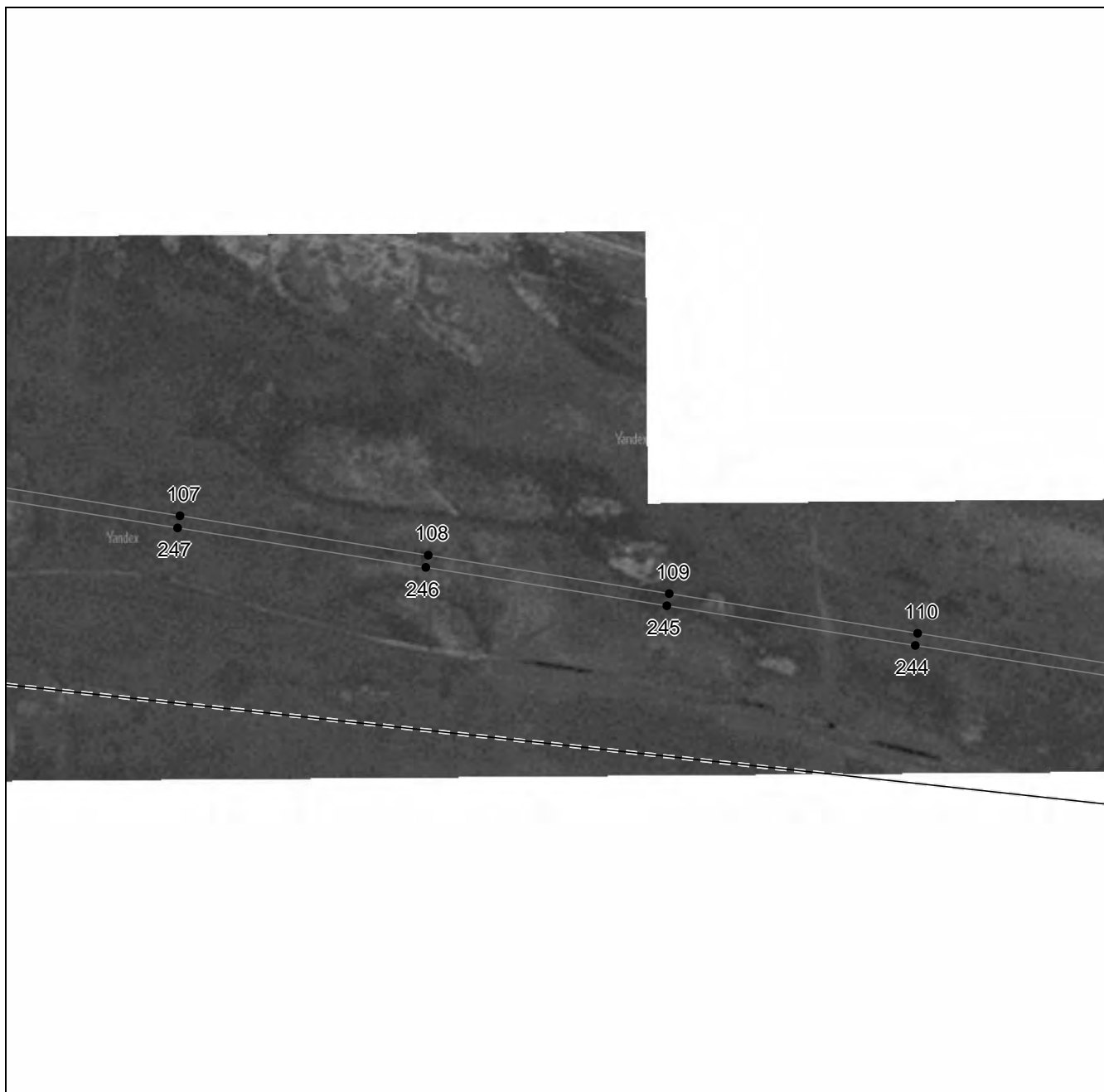
## ГРАФИЧЕСКОЕ ОПИСАНИЕ

местоположения границ населенных пунктов, территориальных зон,  
особо охраняемых природных территорий,  
зон с особыми условиями использования территории

**Публичный сервитут в отношении земель и земельных участков в целях эксплуатации  
существующего линейного объекта системы электроснабжения регионального значения «ВЛ  
110 кВ 88 п/ст Кочубей - п/ст Затеречный» и его неотъемлемых технологических частей**  
(наименование объекта, местоположение границ которого описано)

## План границ объекта

Выносной лист №26



Масштаб 1:5000

Используемые условные знаки и обозначения приведены на отдельной странице в конце раздела.

Подпись *Валуев Р. А.* Дата *15 апреля 2024 г.*

Место для оттиска печати (при наличии) лица, составившего описание местоположения границ объекта



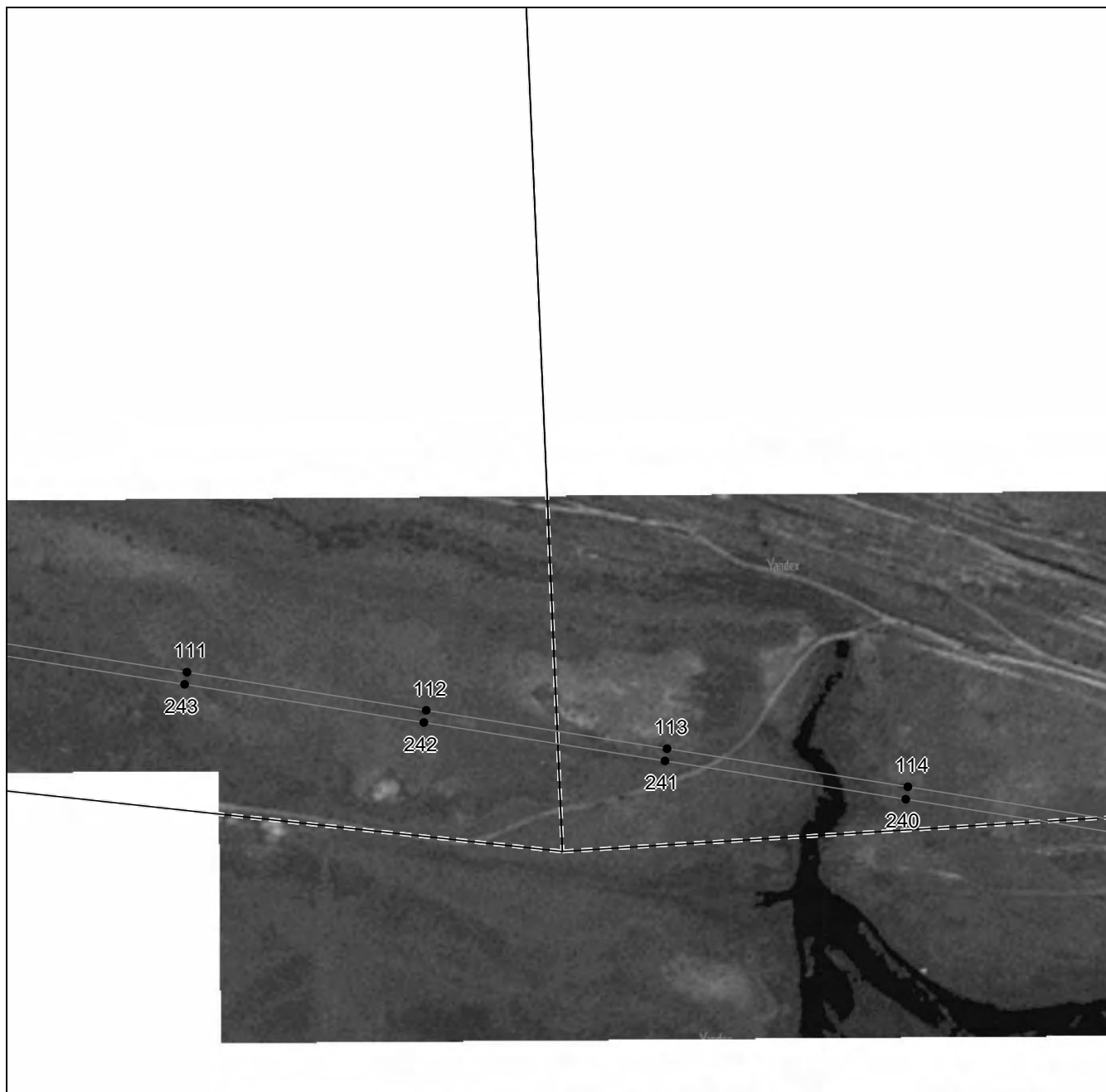
## ГРАФИЧЕСКОЕ ОПИСАНИЕ

местоположения границ населенных пунктов, территориальных зон,  
особо охраняемых природных территорий,  
зон с особыми условиями использования территории

**Публичный сервитут в отношении земель и земельных участков в целях эксплуатации  
существующего линейного объекта системы электроснабжения регионального значения «ВЛ  
110 кВ 88 п/ст Кочубей - п/ст Затеречный» и его неотъемлемых технологических частей**  
(наименование объекта, местоположение границ которого описано)

## План границ объекта

Выносной лист №27



Масштаб 1:5000

Используемые условные знаки и обозначения приведены на отдельной странице в конце раздела.

Подпись *Валуев Р. А.* Дата *15 апреля 2024 г.*

Место для оттиска печати (при наличии) лица, составившего описание местоположения границ объекта



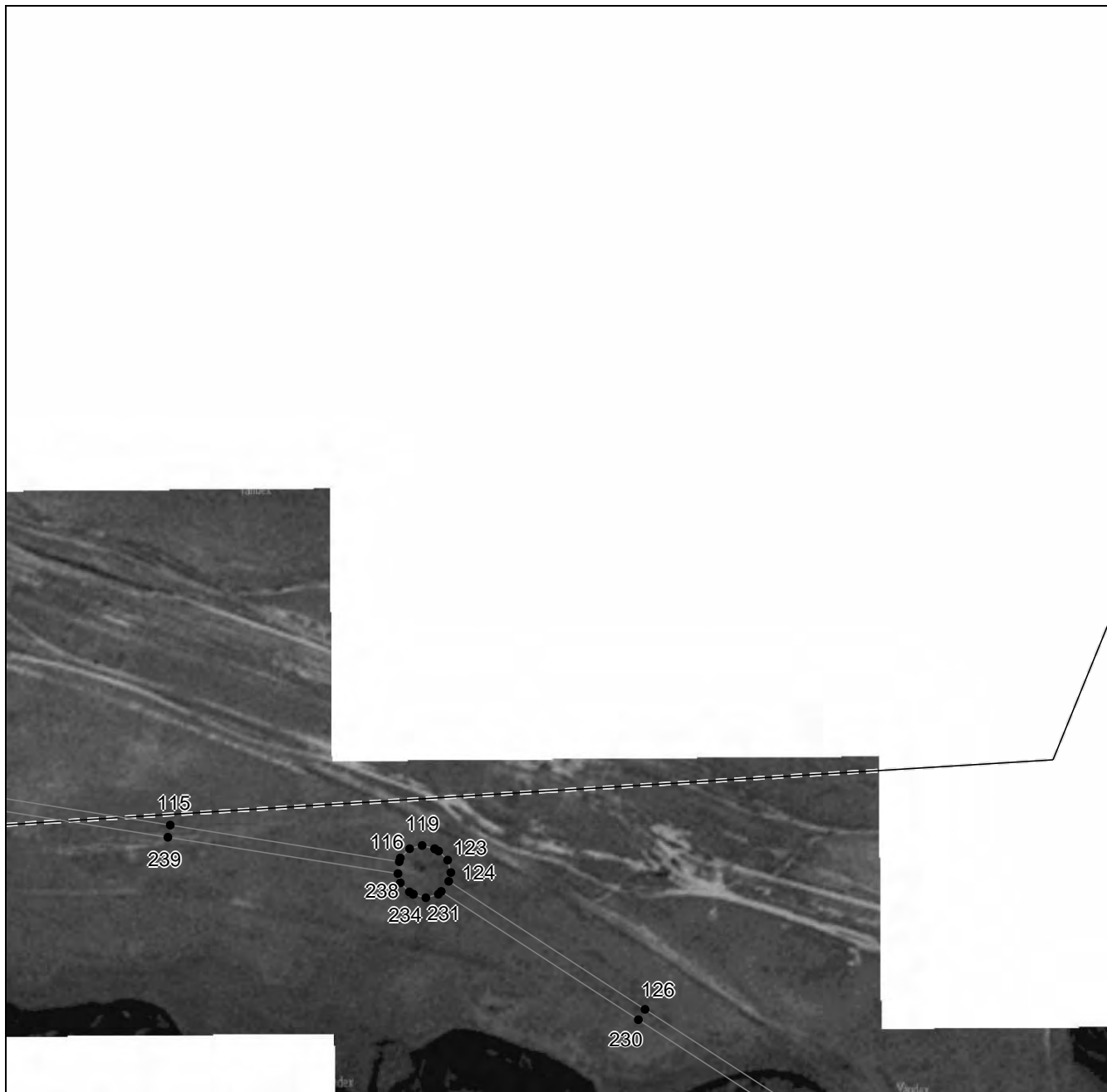
## ГРАФИЧЕСКОЕ ОПИСАНИЕ

местоположения границ населенных пунктов, территориальных зон,  
особо охраняемых природных территорий,  
зон с особыми условиями использования территории

**Публичный сервитут в отношении земель и земельных участков в целях эксплуатации  
существующего линейного объекта системы электроснабжения регионального значения «ВЛ  
110 кВ 88 п/ст Кочубей - п/ст Затеречный» и его неотъемлемых технологических частей**  
(наименование объекта, местоположение границ которого описано)

## План границ объекта

### Выносной лист №28



Масштаб 1:5000

Используемые условные знаки и обозначения приведены на отдельной странице в конце раздела.

Подпись *Валуев Р. А.* Дата *15 апреля 2024 г.*

Место для оттиска печати (при наличии) лица, составившего описание местоположения границ объекта



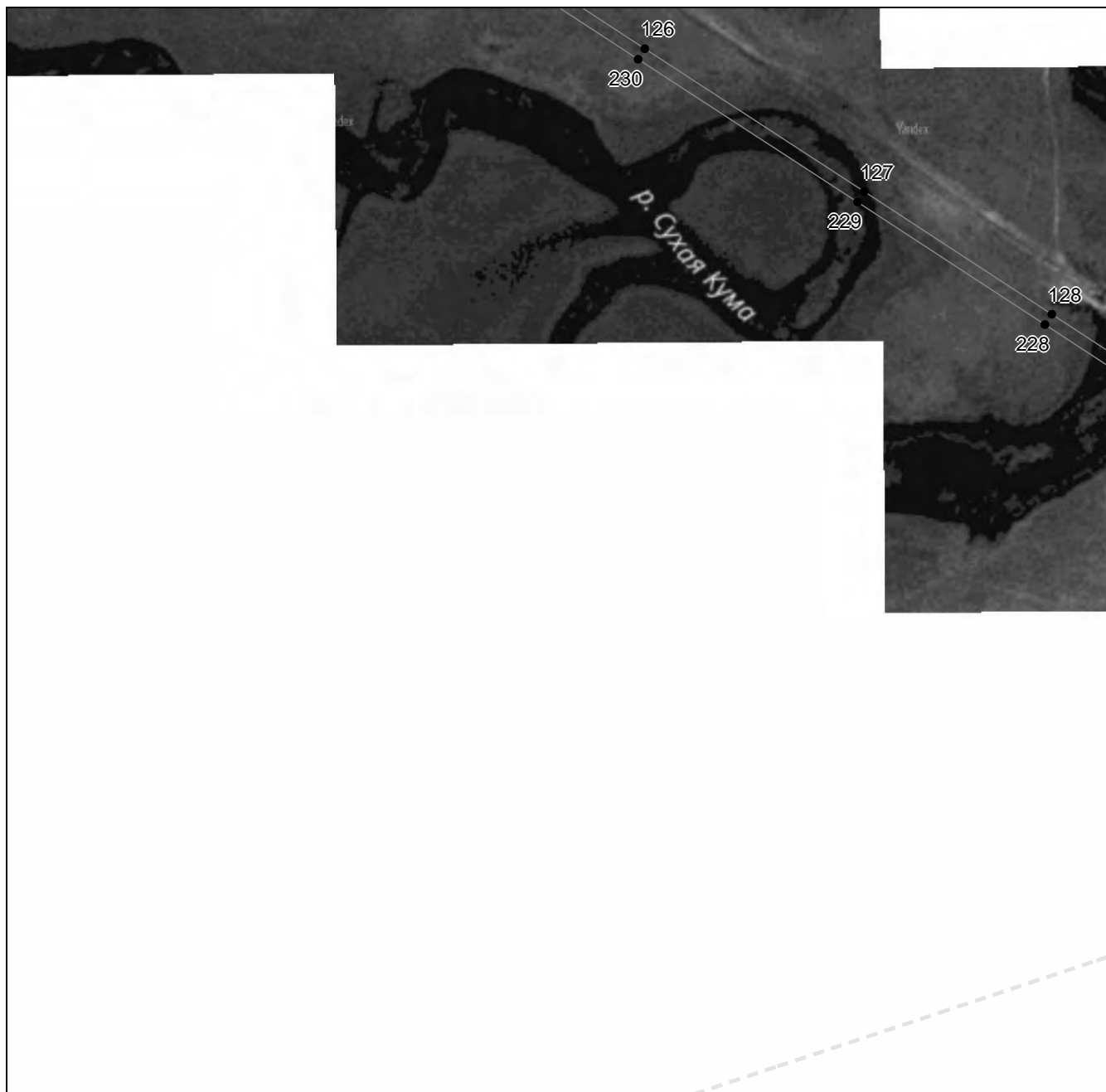
## ГРАФИЧЕСКОЕ ОПИСАНИЕ

местоположения границ населенных пунктов, территориальных зон,  
особо охраняемых природных территорий,  
зон с особыми условиями использования территории

**Публичный сервитут в отношении земель и земельных участков в целях эксплуатации  
существующего линейного объекта системы электроснабжения регионального значения «ВЛ  
110 кВ 88 п/ст Кочубей - п/ст Затеречный» и его неотъемлемых технологических частей**  
(наименование объекта, местоположение границ которого описано)

## План границ объекта

### Выносной лист №29



Масштаб 1:5000

Используемые условные знаки и обозначения приведены на отдельной странице в конце раздела.

Подпись *Валуев Р. А.* Дата *15 апреля 2024 г.*

Место для оттиска печати (при наличии) лица, составившего описание местоположения границ объекта



## ГРАФИЧЕСКОЕ ОПИСАНИЕ

местоположения границ населенных пунктов, территориальных зон,  
особо охраняемых природных территорий,  
зон с особыми условиями использования территории

**Публичный сервитут в отношении земель и земельных участков в целях эксплуатации  
существующего линейного объекта системы электроснабжения регионального значения «ВЛ  
110 кВ 88 п/ст Кочубей - п/ст Затеречный» и его неотъемлемых технологических частей**  
(наименование объекта, местоположение границ которого описано)

## План границ объекта

Выносной лист №30



Масштаб 1:5000

Используемые условные знаки и обозначения приведены на отдельной странице в конце раздела.

Подпись *Валуев Р. А.* Дата *15 апреля 2024 г.*

Место для оттиска печати (при наличии) лица, составившего описание местоположения границ объекта





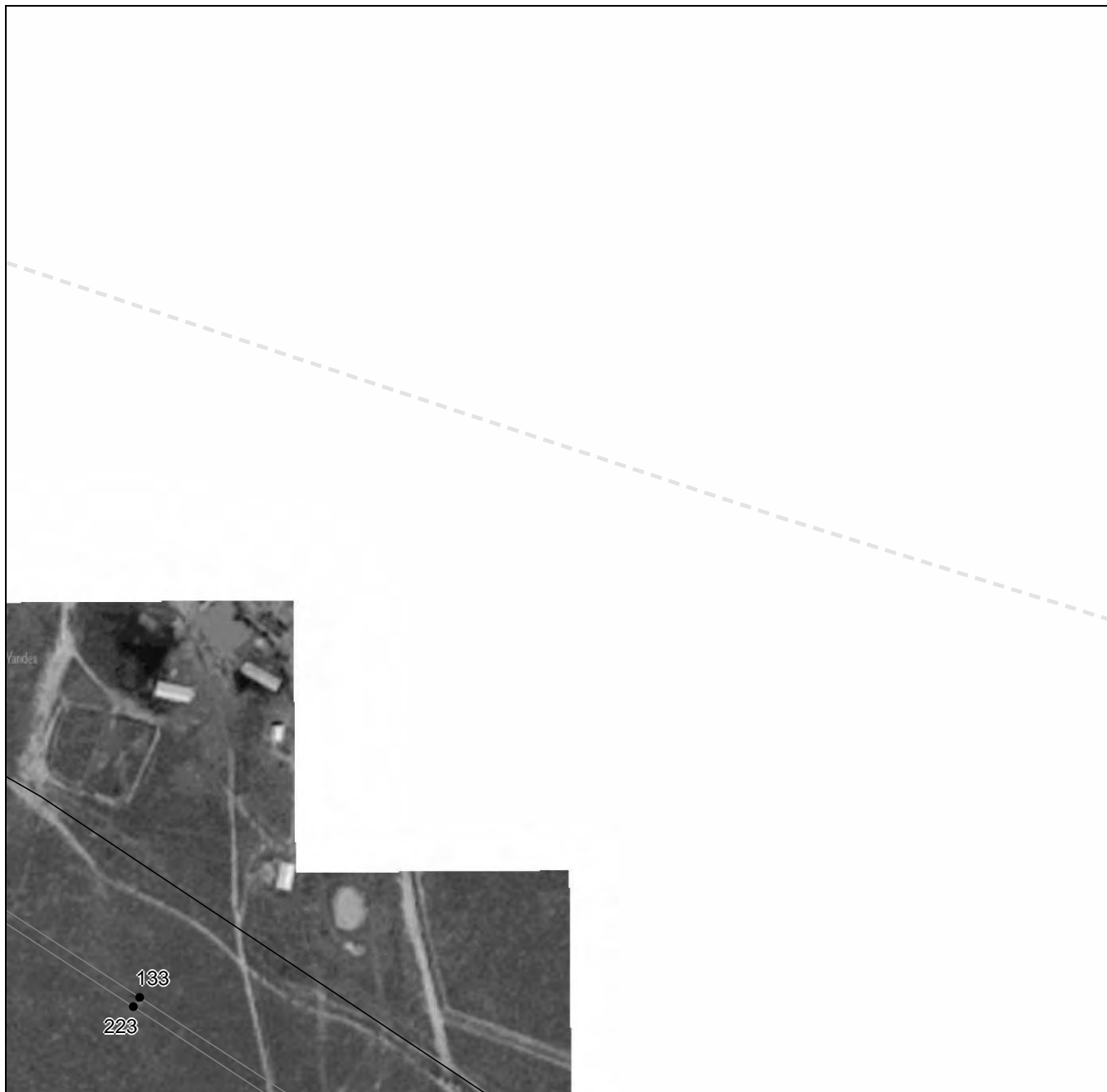
## ГРАФИЧЕСКОЕ ОПИСАНИЕ

местоположения границ населенных пунктов, территориальных зон,  
особо охраняемых природных территорий,  
зон с особыми условиями использования территории

**Публичный сервитут в отношении земель и земельных участков в целях эксплуатации  
существующего линейного объекта системы электроснабжения регионального значения «ВЛ  
110 кВ 88 п/ст Кочубей - п/ст Затеречный» и его неотъемлемых технологических частей**  
(наименование объекта, местоположение границ которого описано)

## План границ объекта

### Выносной лист №31



Масштаб 1:5000

Используемые условные знаки и обозначения приведены на отдельной странице в конце раздела.

Подпись *Валуев Р. А.* Дата *15 апреля 2024 г.*

Место для оттиска печати (при наличии) лица, составившего описание местоположения границ объекта



## ГРАФИЧЕСКОЕ ОПИСАНИЕ

местоположения границ населенных пунктов, территориальных зон,  
особо охраняемых природных территорий,  
зон с особыми условиями использования территории

**Публичный сервитут в отношении земель и земельных участков в целях эксплуатации  
существующего линейного объекта системы электроснабжения регионального значения «ВЛ  
110 кВ 88 п/ст Кочубей - п/ст Затеречный» и его неотъемлемых технологических частей**  
(наименование объекта, местоположение границ которого описано)

## План границ объекта

Выносной лист №32



Масштаб 1:5000

Используемые условные знаки и обозначения приведены на отдельной странице в конце раздела.

Подпись *Валуев Р. А.* Дата *15 апреля 2024 г.*

Место для оттиска печати (при наличии) лица, составившего описание местоположения границ объекта



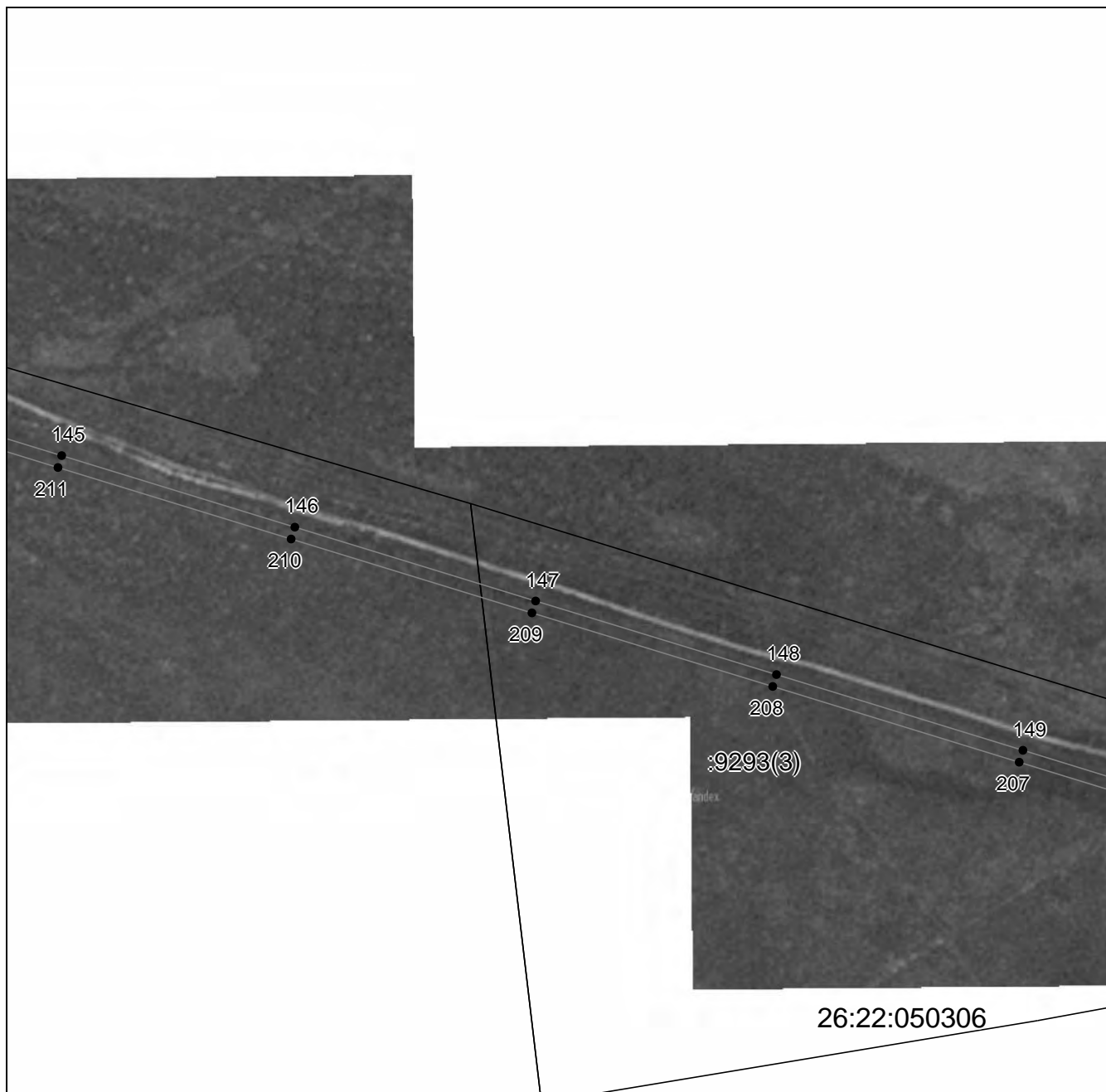
## ГРАФИЧЕСКОЕ ОПИСАНИЕ

местоположения границ населенных пунктов, территориальных зон,  
особо охраняемых природных территорий,  
зон с особыми условиями использования территории

**Публичный сервитут в отношении земель и земельных участков в целях эксплуатации  
существующего линейного объекта системы электроснабжения регионального значения «ВЛ  
110 кВ 88 п/ст Кочубей - п/ст Затеречный» и его неотъемлемых технологических частей**  
(наименование объекта, местоположение границ которого описано)

## План границ объекта

Выносной лист №33



Масштаб 1:5000

Используемые условные знаки и обозначения приведены на отдельной странице в конце раздела.

Подпись *Валуев Р. А.* Дата 15 апреля 2024 г.

Место для оттиска печати (при наличии) лица, составившего описание местоположения границ объекта



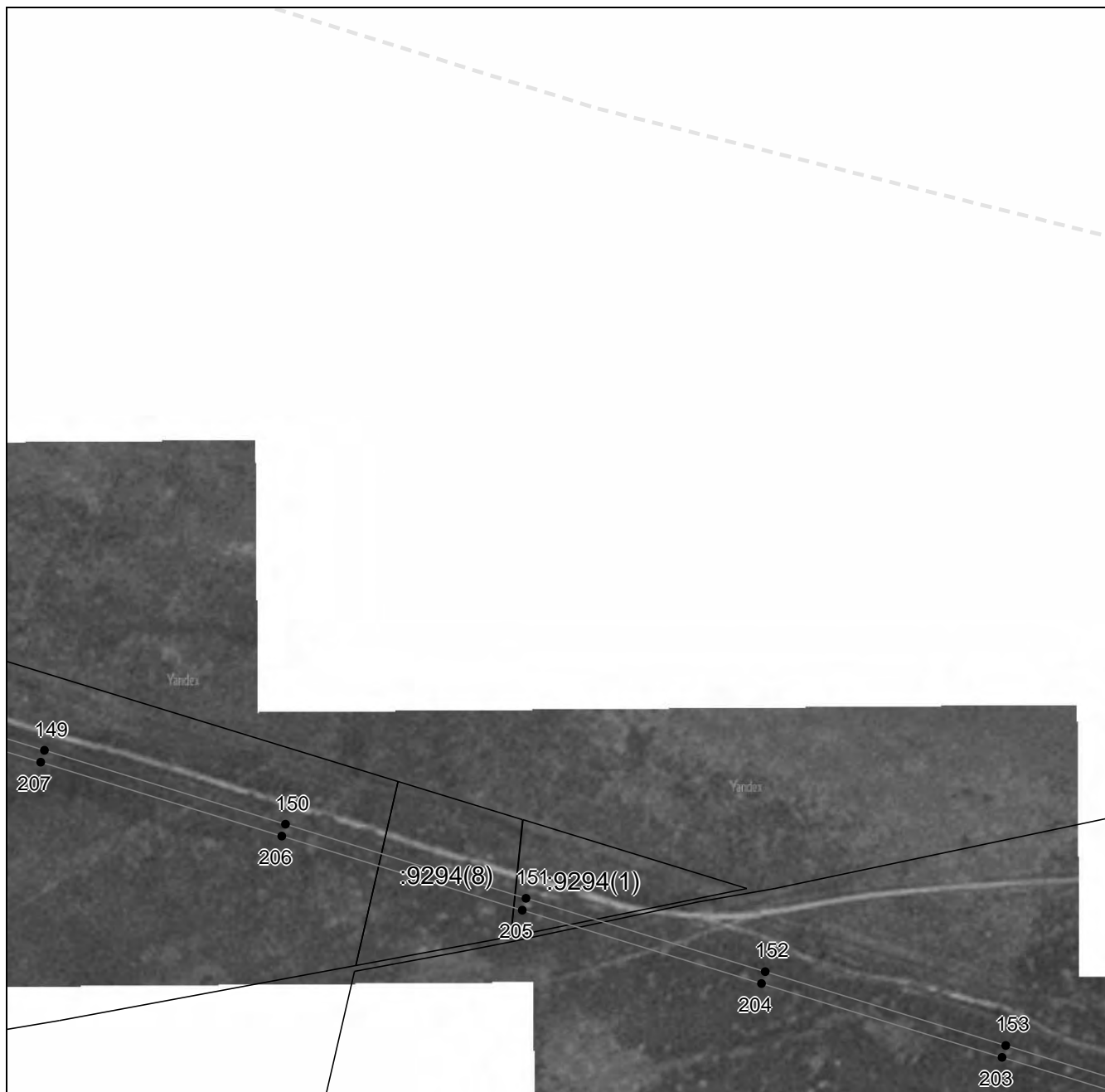
## ГРАФИЧЕСКОЕ ОПИСАНИЕ

местоположения границ населенных пунктов, территориальных зон,  
особо охраняемых природных территорий,  
зон с особыми условиями использования территории

**Публичный сервитут в отношении земель и земельных участков в целях эксплуатации  
существующего линейного объекта системы электроснабжения регионального значения «ВЛ  
110 кВ 88 п/ст Кочубей - п/ст Затеречный» и его неотъемлемых технологических частей**  
(наименование объекта, местоположение границ которого описано)

## План границ объекта

### Выносной лист №34



Масштаб 1:5000

Используемые условные знаки и обозначения приведены на отдельной странице в конце раздела.

Подпись *Валуев Р. А.* Дата *15 апреля 2024 г.*

Место для оттиска печати (при наличии) лица, составившего описание местоположения границ объекта



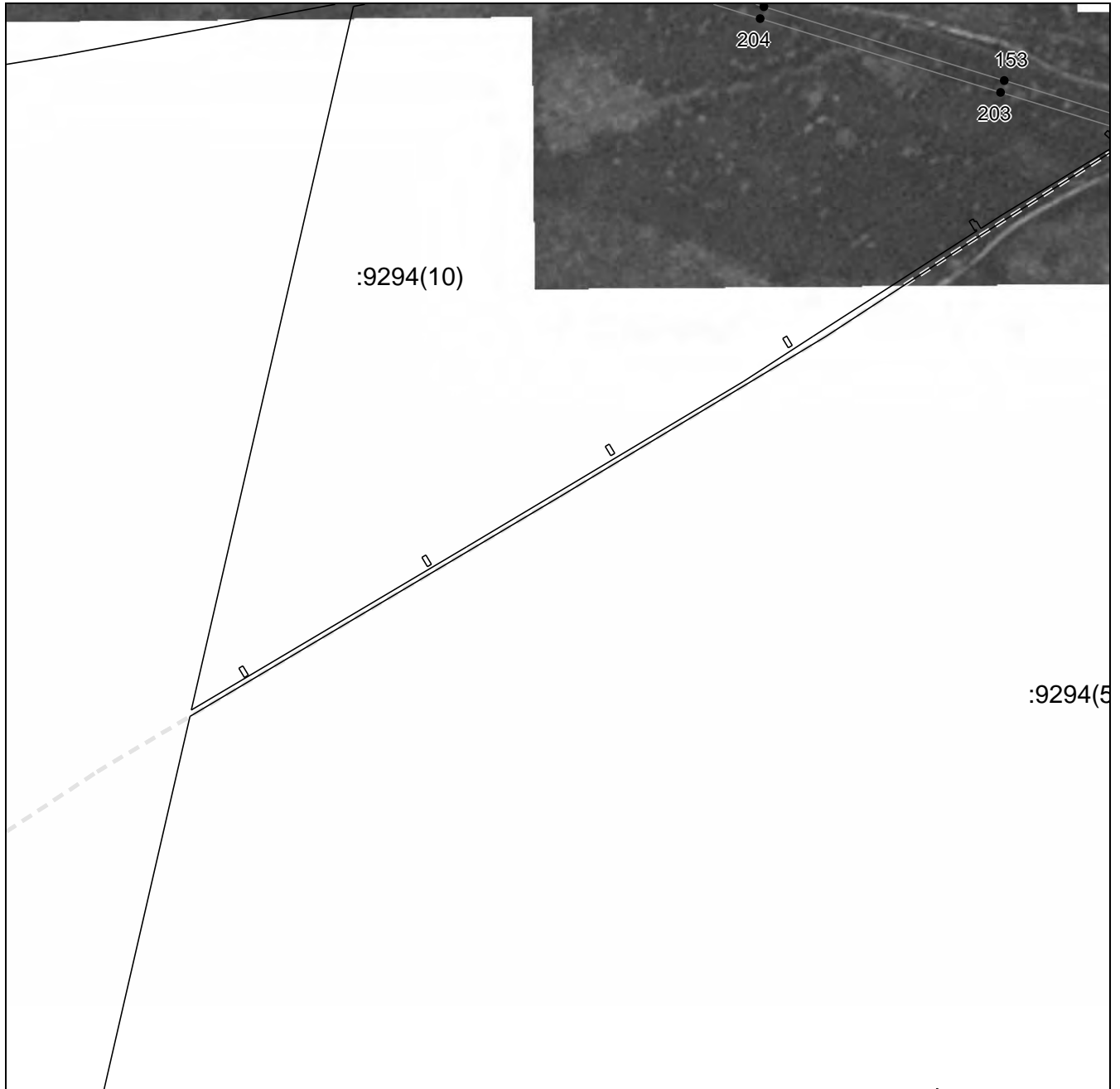
**ГРАФИЧЕСКОЕ ОПИСАНИЕ**

местоположения границ населенных пунктов, территориальных зон,  
особо охраняемых природных территорий,  
зон с особыми условиями использования территории

**Публичный сервитут в отношении земель и земельных участков в целях эксплуатации  
существующего линейного объекта системы электроснабжения регионального значения «ВЛ  
110 кВ 88 п/ст Кочубей - п/ст Затеречный» и его неотъемлемых технологических частей**  
(наименование объекта, местоположение границ которого описано)

**План границ объекта**

Выносной лист №35



Масштаб 1:5000

Используемые условные знаки и обозначения приведены на отдельной странице в конце раздела.

Подпись *Валуев Р. А.* Дата 15 апреля 2024 г.

Место для оттиска печати (при наличии) лица, составившего описание местоположения границ объекта



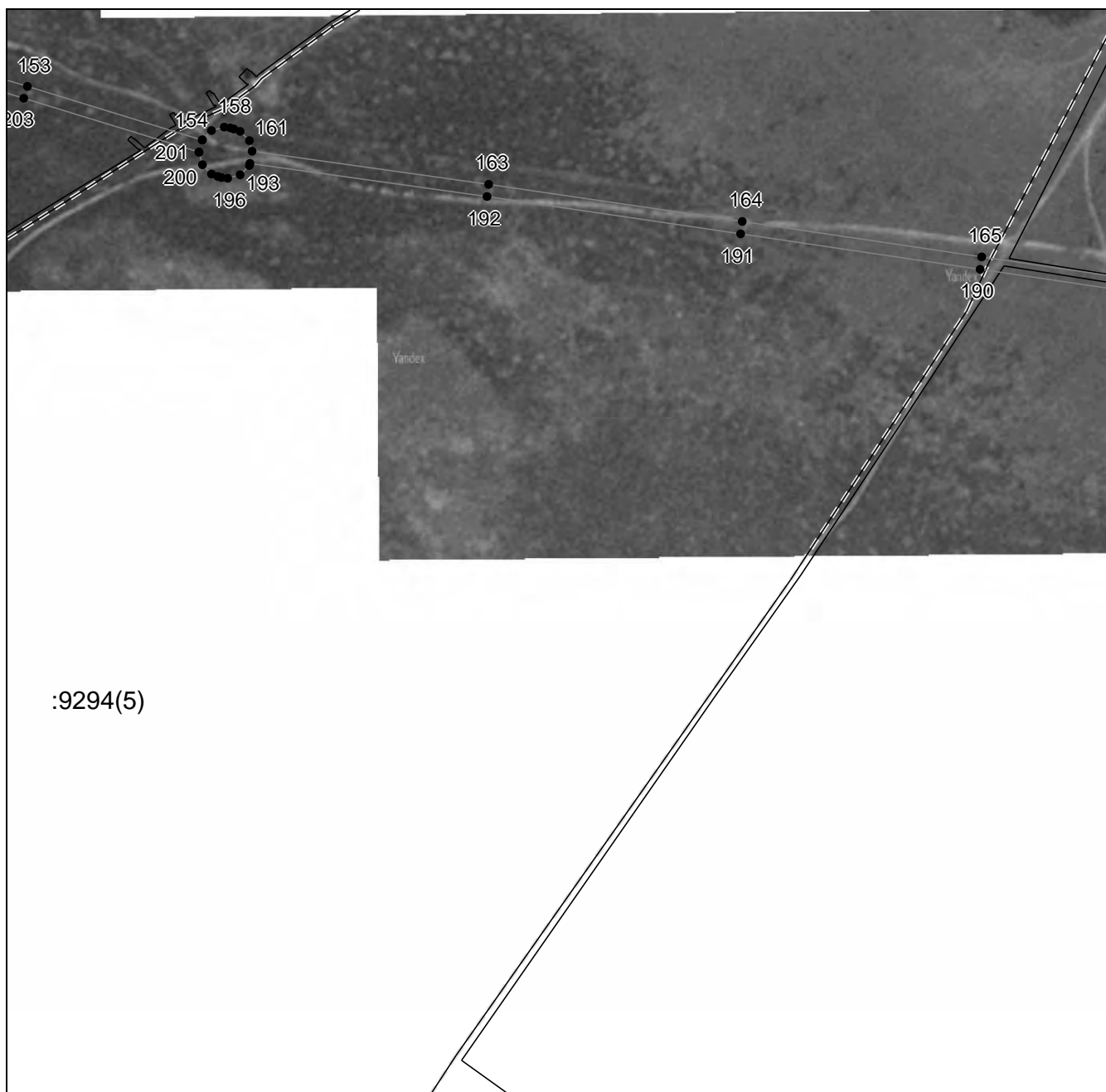
## ГРАФИЧЕСКОЕ ОПИСАНИЕ

местоположения границ населенных пунктов, территориальных зон,  
особо охраняемых природных территорий,  
зон с особыми условиями использования территории

**Публичный сервитут в отношении земель и земельных участков в целях эксплуатации  
существующего линейного объекта системы электроснабжения регионального значения «ВЛ  
110 кВ 88 п/ст Кочубей - п/ст Затеречный» и его неотъемлемых технологических частей**  
(наименование объекта, местоположение границ которого описано)

## План границ объекта

Выносной лист №36



Масштаб 1:5000

Используемые условные знаки и обозначения приведены на отдельной странице в конце раздела.

Подпись *Валуев Р. А.* Дата *15 апреля 2024 г.*

Место для оттиска печати (при наличии) лица, составившего описание местоположения границ объекта



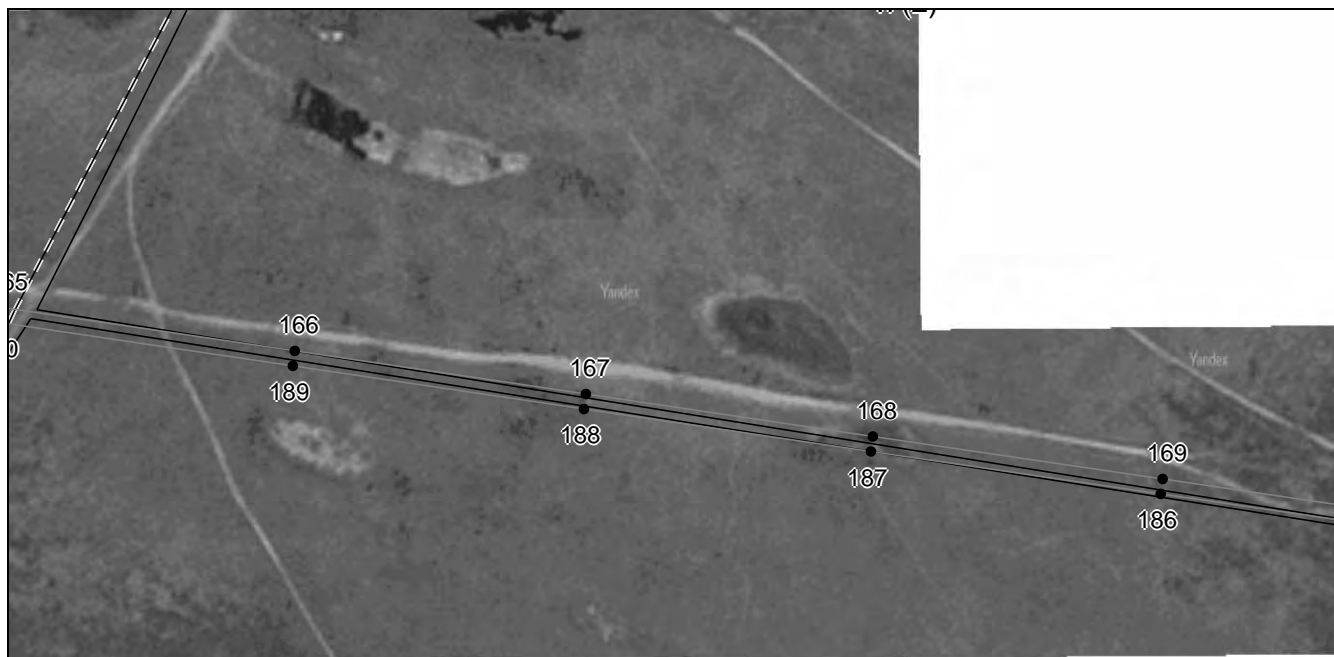
## ГРАФИЧЕСКОЕ ОПИСАНИЕ

местоположения границ населенных пунктов, территориальных зон,  
особо охраняемых природных территорий,  
зон с особыми условиями использования территории

**Публичный сервитут в отношении земель и земельных участков в целях эксплуатации  
существующего линейного объекта системы электроснабжения регионального значения «ВЛ  
110 кВ 88 п/ст Кочубей - п/ст Затеречный» и его неотъемлемых технологических частей**  
(наименование объекта, местоположение границ которого описано)

## План границ объекта

### Выносной лист №37



Масштаб 1:5000

Используемые условные знаки и обозначения приведены на отдельной странице в конце раздела.

Подпись *Валуев Р. А.* Дата *15 апреля 2024 г.*

Место для оттиска печати (при наличии) лица, составившего описание местоположения границ объекта



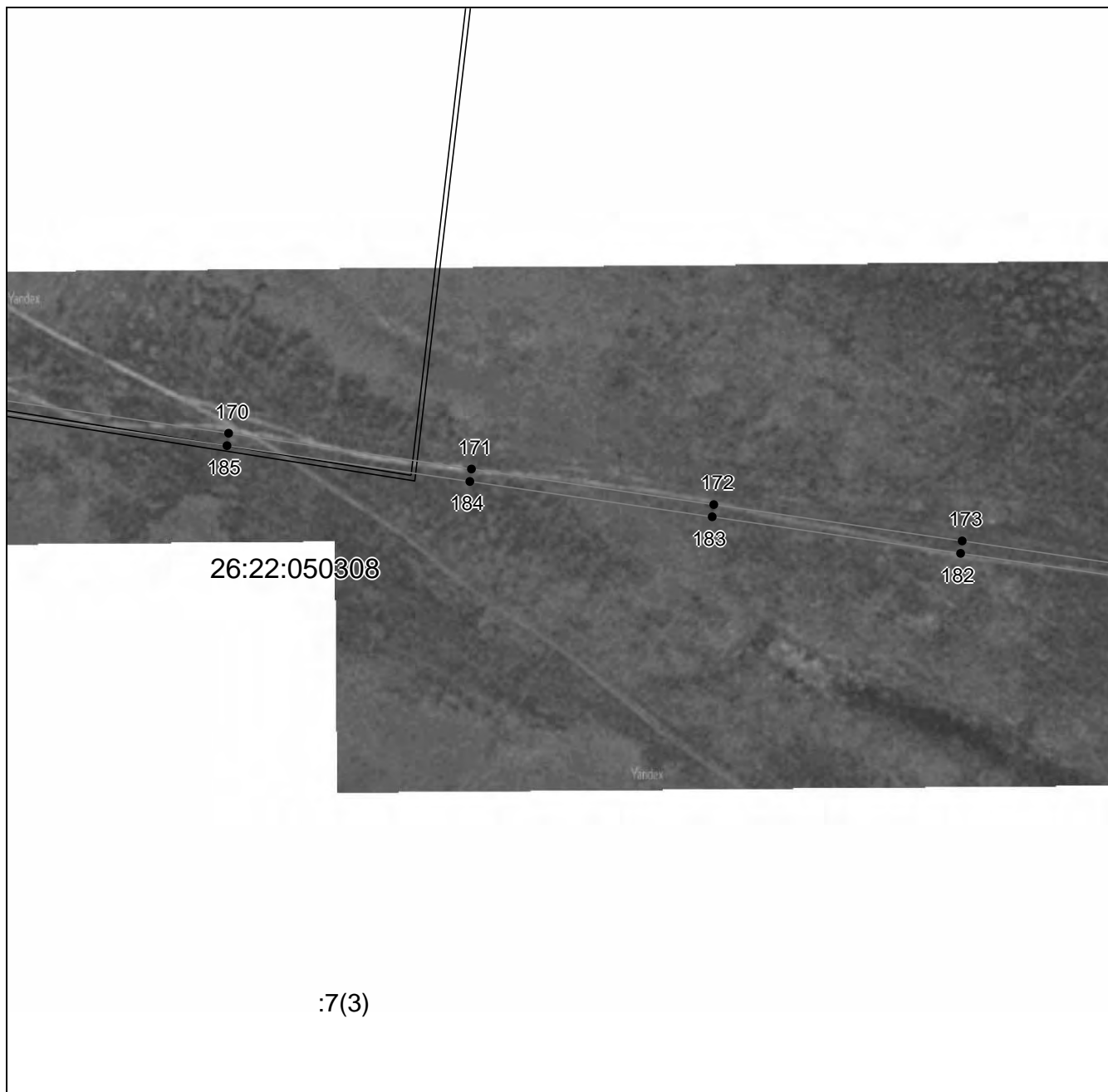
## ГРАФИЧЕСКОЕ ОПИСАНИЕ

местоположения границ населенных пунктов, территориальных зон,  
особо охраняемых природных территорий,  
зон с особыми условиями использования территории

**Публичный сервитут в отношении земель и земельных участков в целях эксплуатации  
существующего линейного объекта системы электроснабжения регионального значения «ВЛ  
110 кВ 88 п/ст Кочубей - п/ст Затеречный» и его неотъемлемых технологических частей**  
(наименование объекта, местоположение границ которого описано)

## План границ объекта

Выносной лист №38



Масштаб 1:5000

Используемые условные знаки и обозначения приведены на отдельной странице в конце раздела.

Подпись

*Валуев Р. А.* Дата 15 апреля 2024 г.

Место для оттиска печати (при наличии) лица, составившего описание местоположения границ объекта





## ГРАФИЧЕСКОЕ ОПИСАНИЕ

местоположения границ населенных пунктов, территориальных зон,  
особо охраняемых природных территорий,  
зон с особыми условиями использования территории

**Публичный сервитут в отношении земель и земельных участков в целях эксплуатации  
существующего линейного объекта системы электроснабжения регионального значения «ВЛ  
110 кВ 88 п/ст Кочубей - п/ст Затеречный» и его неотъемлемых технологических частей**  
(наименование объекта, местоположение границ которого описано)

## План границ объекта

Выносной лист №39



Масштаб 1:5000

Используемые условные знаки и обозначения приведены на отдельной странице в конце раздела.

Подпись *Валуев Р. А.* Дата *15 апреля 2024 г.*

Место для оттиска печати (при наличии) лица, составившего описание местоположения границ объекта



## ГРАФИЧЕСКОЕ ОПИСАНИЕ

местоположения границ населенных пунктов, территориальных зон,  
особо охраняемых природных территорий,  
зон с особыми условиями использования территории

**Публичный сервитут в отношении земель и земельных участков в целях эксплуатации  
существующего линейного объекта системы электроснабжения регионального значения «ВЛ  
110 кВ 88 п/ст Кочубей - п/ст Затеречный» и его неотъемлемых технологических частей**  
(наименование объекта, местоположение границ которого описано)

## План границ объекта

### Используемые условные знаки и обозначения:

- \_\_\_\_\_ – граница объекта,
- – установленная граница муниципального образования,
- – установленная граница населенного пункта,
- \_\_\_\_\_ – граница земельного участка,
- – характерная точка объекта.

